

CLASSES & SÉJOURS
DE DÉCOUVERTES

L'école ailleurs

LA BROCHURE À IDÉES

Des séjours sur mesure
pour les écoles primaires,
collèges et lycées



FOL 57 MOSELLE

la ligue de
l'enseignement

un avenir par l'éducation populaire



NOS CENTRES partout en France

Des séjours à la carte et nos équipes à votre service.

CONTACTEZ LA LIGUE DE L'ENSEIGNEMENT DE VOTRE DÉPARTEMENT

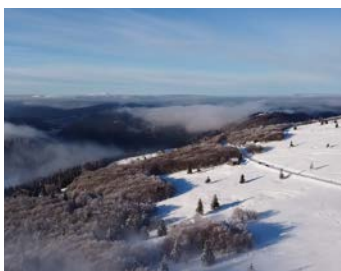


Page 8

XONRUPT LONGEMER
Centre Les jonquilles
VOSGES (88)



Thématiques :
Neige
Sport
Développement durable
Sciences
Arts



Page 9

LES ARRENTES DE CORCIEUX
Centre Clairsapin
VOSGES (88)



Thématiques :
Neige
Sport
Sciences
Arts



Page 10

FRESSE SUR MOSELLE
Centre La Colline
VOSGES (88)



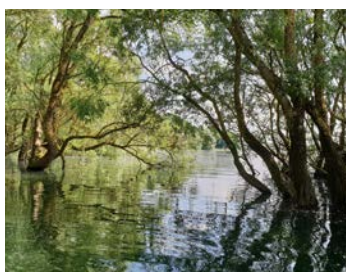
Thématiques :
Développement durable
Sport
Arts



Page 11
LAC DU DER
 Centre Roger Govin
 MARNE (51)



Thématiques :
 Développement durable
 Sport
 Sciences



Page 12
MESNIL SAINT PÈRE
 Centre Yvonne Martinot
 AUBE (10)



Thématiques :
 Développement durable
 Sciences
 Arts



Page 13
AUBERIVE
 Centre d'Initiation à la Nature
 HAUTE-MARNE (52)



Thématiques :
 Développement durable
 Sciences

Page 14
HAYBES

Centre de Loisirs et
 d'Initiation Permanent
 de Moraypré
 ARDENNES (08)



Thématiques :
 Développement durable
 Histoire
 Arts
 Sport



Page 16
GRAU D'AGDE
 Centre Les Montilles
 de Gaillardry
 HÉRAULT (34)



Thématiques :
 Mer
 Histoire
 Arts

Page 17
**ÎLE DE
 NOIRMOUTIER**
 Centres Les lutins,
 Le Viel, Barbâtre
 VENDÉE (85)



Thématique :
 Mer



Page 17
**ST HILAIRE
 DE RIEZ**
 Centre La corniche
 VENDÉE (85)



Thématique :
 Mer

Page 18

**ST PAIR SUR MER
GOUVILLE SUR MER
CHERBOURG
EN COTENTIN**
MANCHE (50)



Thématique :
Mer

Page 18

**ASNELLES
SUR MER**
Centre Les tamaris
CALVADOS (14)



Thématique :
Mer
Histoire



Page 19

PRAZ SUR ARLY
Centre Les Essertets
HAUTE-SAVOIE (74)



Thématique :
Neige

Page 19

MORZINE
Centre l'escalade
HAUTE-SAVOIE (74)



Thématique :
Neige

Page 19-20

CHAUX-NEUVE
Centre Grandeur Nature
DOUBS (25)



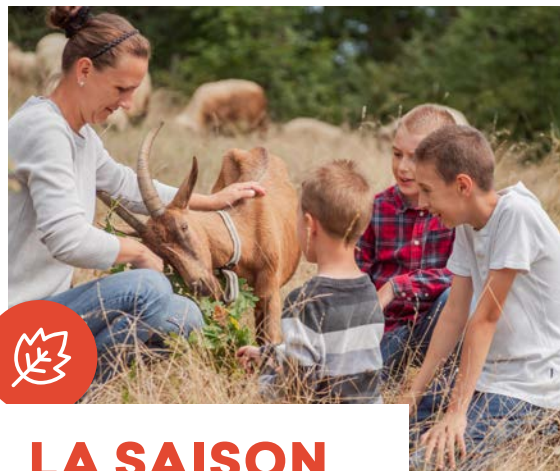
Thématiques :
Neige
Montagne
Sport

Page 20

AUTRANS
Centre Le Vertaco'
ISÈRE (38)



Thématiques :
Neige
Sport



**LA SAISON
AUTOMNE**
Les classes
rousses

PARTIR EN AUTOMNE :
UNE RENTRÉE AMORCÉE
DANS LES MEILLEURES
CONDITIONS!

On apprend à se connaître.

On pose les bases d'une bonne année. Cohésion, partage et autonomie dans sa classe.

Des ressources pédagogiques toute l'année.

Les connaissances et compétences qui découlent de votre séjour pourront être exploitées, assimilées et approfondies durant tout le reste de l'année scolaire.

Il fait bon et c'est paisible!

Les couleurs de l'automne et sa météo clémente offrent de si belles images, autant en profiter!

Une organisation flexible

Plus de possibilités de réserver des courts séjours, pas de fête d'école à organiser et plus de disponibilités avec nos prestataires.



NOS CLASSES DÉCOUVERTES

Encore + de choix

CLASSES NEIGE



- Xonrupt > p. 8
- Les Arrentes > p. 9
- Praz > p. 19
- Chaux Neuve > p. 19
- Morzine > p. 19

CLASSES SPORT



- Xonrupt > p. 8
- Les Arrentes > p. 9
- Fresse sur M. > p. 10
- Lac du Der > p. 11
- Haybes > p. 14
- Chaux Neuve > p. 19-20

CLASSES MER



- St Pair > p. 16
- Asnelles > p. 16
- Noirmoutier > p. 17
- St Hilaire > p. 17
- Grau d'Agde > p. 18

CLASSES DÉVELOPPEMENT DURABLE



- Xonrupt > p. 8
- Les Arrentes > p. 9
- Fresse sur M. > p. 10
- Lac du Der > p. 11
- Mesnil St Père > p. 12
- Auberive > p. 13

CLASSES MONTAGNE



- Fresse sur M. > p. 10
- Chaux Neuve > p. 20
- Autrans > p. 20
- Murat le Quaire > p. 20
- Praz sur Arly > p. 20

CLASSES SCIENCES



- Xonrupt > p. 8
- Les Arrentes > p. 9
- Mesnil St Pair > p. 12
- Lac du Der > p. 11
- Auberive > p. 13

CLASSES PARIS



> p. 21

CLASSES HISTOIRE



- Haybes > p. 14
- Guédelon > p. 15
- Strasbourg > p. 15
- Asnelles > p. 16

CLASSES ARTISTIQUES



- Xonrupt > p. 8
- Les Arrentes > p. 9
- Fresse sur M. > p. 10
- Mesnil St Pair > p. 12

CLASSES ÉTRANGER



- Allemagne > p. 22
- Italie > p. 22

UNE DIVERSITÉ DE PROPOSITIONS

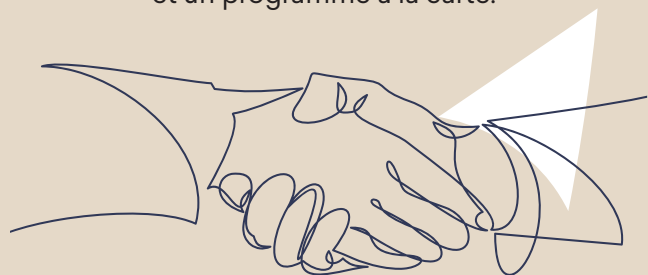
Des thématiques variées et complémentaires avec les programmes scolaires.



Mer,
montagne,
campagne,
villes,
étranger

UN PARTENAIRE DE CONFIANCE

Un accompagnement personnalisé grâce à nos équipes qui assurent un suivi et un programme à la carte.



70 ANS
D'EXPÉRIENCE

Coopérer
et vivre
ensemble

**POURQUOI
PARTIR AVEC**

**LA LIGUE DE
L'ENSEIGNEMENT ?**



Observer,
expérimenter,
questionner et
comprendre
le monde

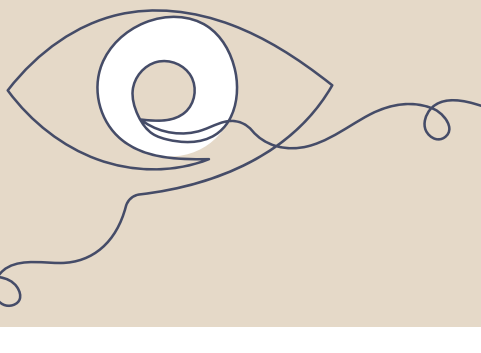


FAIRE VIVRE TOUTES LES MIXITÉS

Apprendre ailleurs et autrement
Développer l'esprit critique
Se découvrir et s'exprimer
Eduquer à la citoyenneté

DES CLASSES DÉCOUVERTES POUR TOUS

Permettre aux élèves en situation de handicap de séjourner dans nos centres.





UN NOUVEL ÉLAN GRÂCE À L'ÉCOLABEL

Plus de 30 structures engagées pour une gestion et une pédagogie respectueuses de l'environnement (restauration locale, impact carbone...)



Accessible à tous et respectueuse de l'environnement

235 000
ÉLÈVES
ACCUEILLIS
CHAQUE ANNÉE

Retrouvez nos conditions générales de vente et le droit du tourisme.



LES ÉTAPES

6 à 12 mois
avant le départ

1

VOUS ENVISAGEZ DE PARTIR AVEC VOTRE CLASSE

Nous sommes à l'écoute de vos souhaits : destination, thématique, activités, durée, transports pour vous proposer un programme détaillé respectant votre budget.

6 à 3 mois
avant le départ

2

VOUS INFORMEZ

le conseil d'école et les parents d'élève et obtenez leurs accords.

Nous vous accompagnons dans
LE MONTAGE FINANCIER

VOUS RÉDIGEZ VOTRE PROJET PÉDAGOGIQUE

et constituez votre dossier de demande d'autorisation pour transmission à votre IEN.

12 à 4 semaines
avant le départ

3

VOUS TRANSMETTEZ :

aux familles : fiche trousseau, fiche sanitaire, autorisation...

au centre : liste des élèves horaires, régimes alimentaires...

15 jours avant
le départ

4

VOUS RECEVEZ

votre autorisation de la part de l'IEN.

LES DERNIÈRES INFORMATIONS

vous sont transmises : coordonnées chauffeur, équipe pédagogique, plan des chambres...

Durant
votre séjour

5

NOS ANIMATEURS

vous accueillent, animent les activités et s'occupent de la logistique

6

À votre
retour

Nous réalisons ensemble
**LE BILAN DE
VOTRE SÉJOUR.**



À DÉCOUVRIR

**NOTRE GUIDE DE
L'ENSEIGNANT !**

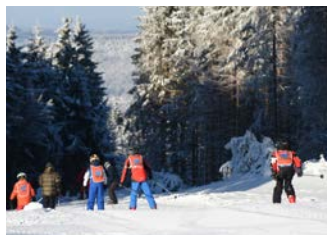


- PISTES DE SKI
- TERRAIN MULTISPORTS
- TERRAIN DE FOOT
- CITY STADE
- COURT DE TENNIS



Vosges Xonrupt Longemer Centre Les jonquilles

Situé au cœur des Hautes Vosges, au pied du massif du Hohneck, dans la vallée des lacs et à proximité de la station de Gérardmer et de La Bresse, le centre Les Jonquilles possède un environnement riche, varié et propice à de nombreuses activités !



LES ACTIVITÉS

Neige

Ski de fond
Ski alpin
Biathlon
Sortie raquettes
Saut à ski



Sports de pleine nature

VTT
Tir à l'arc
Orientation
Equitation,
Kayak,
Escalade...

Cirque et expression

Expression musicale et corporelle, théâtre, cirque, cinéma

Astronomie et nature

Planétarium, faune et flore, orientation et randonnée.

Visite d'artisans locaux

CAPACITÉ D'ACCUEIL

Toute l'année

8 classes

180 élèves

chambres de 2 à 5 lits

équipées de sanitaires

1 chalet de 29 lits PMR.

RESTAURATION

Repas variés préparés sur place. Produits locaux, frais et de saison.

EQUIPEMENTS

9 salles de classe

1 salle de spectacles et de vidéo

1 bibliothèque

1 salon cheminée

Wifi

Matériel de projection

- SENTIER DE RANDONNÉE GR
- TERRAIN MULTISPORT
- STATION DE SKI
- LAC DE GÉRARDMER À 15 KM



Vosges Les Arrentes de Corcieux Centre Clairsapin

En toute saison, Clairsapin est le lieu de départ idéal, pour toutes les découvertes sports d'hiver ou de pleine nature, éducation à l'environnement, expression artistique. Notre équipe accueille vos élèves de la maternelle au lycée.



VOUS AIMEREZ

**L'ACCÈS FACILE
AUX PISTES DE SKI,
AU DÉPART
DE RANDONNÉES
OU AU LAC DE
GERARDMER**

LES ACTIVITÉS

Neige

Ski de fond et alpin
Biathlon
Sortie raquettes

Sports de pleine nature

VTT
Tir à l'arc
Orientation
Equitation,
Kayak,
Escalade...

Cirque et expression

Jonglerie,
acrobatie,
clowneries,
préparation
d'un spectacle.

Astronomie et nature

Planétarium,
découverte du
système solaire,
atelier fusée,
orientation et
randonnée.

CAPACITÉ D'ACCUEIL

Toute l'année

4 classes

100 élèves

Chambres de 2 à 5 lits

Agrément pour 60 élèves
de maternelles

RESTAURATION

Cuisine faite sur place
par notre équipe avec
des produits frais.
2 salles de restauration
avec vue sur le massif

EQUIPEMENTS

3 salles de classes

1 salle d'activités

Wifi

Matériel de projection

Centre Certifié ecolabel
EU Ecolabel : FR/051/498

- SENTIER DE RANDONNÉE GR
- TERRAIN MULTISPORTS
- STATION DE SKI À 20 KM



Vosges Fresse sur Moselle Centre La Colline

Dans la jolie vallée vosgienne de la Haute-Moselle, ce centre promet des séjours 100% nature avec vue sur des paysages captivants.

CAPACITÉ D'ACCUEIL
Toute l'année
Colline : 120 lits
(dont 80 lits maternelles)

RESTAURATION
Cuisine faite sur place par notre équipe avec des produits frais.
Salles de restauration avec panorama

EQUIPEMENTS
Salles d'activité
Salles de détente
Terrains de jeu



LES ACTIVITÉS

Neige
Ski de fond
Sortie raquettes

Sports de pleine nature
Equitation
Escalade
Tir à l'arc
Orientation
VTT...

Art
Théâtre
Expression écrite avec un auteur
Patrimoine et environnement : faune et flore
musée des Hautes Mynes
miellerie, bergerie...



- CADRE EXCEPTIONNEL
- AU BORD DU LAC
- TOUTES LES ACTIVITÉS ACCESSIBLES À PIED
- EQUIPE PERMANENTE ET INTERVENANTS SPÉCIALISÉS
- BASE NAUTIQUE
- MONITEURS DIPLÔMÉS



Marne Lac du Der - Giffaumont Centre Roger Govin

Au cœur du bocage champenois, le Lac du Der Chantecoq est un des plus grands lacs artificiels d'Europe, découvrez un environnement riche et varié : étangs, mares, forêt ou encore réserve ornithologique.

LES ACTIVITÉS

Voile et multisport

S'initier, pratiquer, progresser

Optimist
Dériveur
Catamaran
Kayak/Canoé
Dragon Boat
Paddle...
Rallye sportif
Géorallye
Orientation
Sarbacane
VTC*
Kin-ball, Tchouk-ball,
Wave-board,
Trotinettes...

Air et vent

Construire, expérimenter, analyser

Girouette
Anémomètre
Cerf-volant
Objets volants
Météorologie
Nature...

L'eau et le lac comme réserve de vie

Observer, identifier, manipuler

Paysages : mare,

étang, lac, forêt. Flore, faune, ornithologie, pêche, musée du pays du Der, château d'eau, malle d'eau d'expériences...

Respect et protection des êtres vivants

Partager, respecter, sensibiliser

Faune sauvage et flore, mare, forêt, pièges, photos, ferme pédagogique, ornithologie...

CAPACITÉ D'ACCUEIL

Toute l'année

75 personnes
20 chambres avec sanitaires complets

D'avril à septembre
6 tentes tout confort pour 48 personnes

RESTAURATION

Cuisine préparée sur place.

Circuits courts et producteurs locaux
Salle de restauration
80 couverts
Terrasse de 50 couverts avec vue sur le lac

EQUIPEMENTS

2 salles d'activités
1 salle détente avec baby-foot, TV grand écran
Wifi
Matériel de projection
1 école française de voile agréée (moniteurs diplômés)
1 gymnase
1 terrain de jeu extérieur

* selon réglementation EN.



Aube

CLASSES GRAND EST

- PORT & PLAGE À 400 M
- ACTIVITÉS NAUTIQUES
- VÉLOVOIES
- PARC D'ATTRACTIONS À 20 KM
- TROYES À 22 KM



Aube Mesnil Saint Père Centre Yvonne Martinot

A proximité des lacs du Temple et d'Amance, en plein cœur du Parc naturel régional de la Forêt d'Orient dont le but est de protéger et mettre en valeur un patrimoine naturel aux richesses exceptionnelles, notre centre est idéal pour y vivre des séjours nature et des activités de plein air.



LES ACTIVITÉS

Passeport découverte «nature et territoire»
Moyen âge et nature
Nature, citoyenneté et développement durable
«Fais-toi ton cinéma»
Nautisme
Sports et nature
Sciences et nature

CAPACITÉ D'ACCUEIL

65 lits dont 34 lits pour les moins de 6 ans

RESTAURATION

65 places en intérieur et 65 en extérieur. Préparation sur place par le chef cuisinier et économiste, sensible à la cuisine alternative.

EQUIPEMENTS

Jardin pédagogique
Mare pédagogique
Salles d'activités et d'agrément
3 salles classes
WIFI et prêt de matériel audio-vidéo, sono...

- PARC NATIONAL DE FORÊTS
- DIVERSITÉ DES MILIEUX NATURELS
- ACTIVITÉS ACCESSIBLES À PIED
- RESTAURATION AVEC PRODUITS LOCAUX ET DE SAISON



Haute-Marne **Auberive** Centre d'Initiation à la Nature

Au cœur du parc national de forêts, le centre situé dans une grande bâtisse du XIX^e siècle de la vallée de l'Aujon, vous propose un séjour en immersion dans la nature.

LES ACTIVITÉS

- La forêt
- Les milieux aquatiques
- Cycle de l'eau, cycle de la matière, cycle de vie des végétaux
- Le jardin
- La préhistoire
- Transition écologique
- Construction de cabanes
- Orientation
- Randonnée avec des ânes



À NOTER

**PROJET SUR MESURE
CONÇU AVEC L'ENSEIGNANT**

CAPACITÉ D'ACCUEIL

45 chambres réparties en 3 secteurs
114 lits
4 grandes salles de bain accueil PMR
1 ascenseur

RESTAURATION

Restauration maison avec des produits locaux et de saison (projet alimentation durable)
3 salles de restauration
1 terrasse avec vue sur le parc

EQUIPEMENTS

3 salles de classes
3 salles de détente, bibliothèque
1 grand parc arboré



- VOIE VERTE
- SENTIER DE RANDONNÉE



Ardennes **Haybes** Centre de Moraypré

Au cœur du massif forestier Ardennais, le CLIP de Moraypré vous accueille dans un cadre authentique et naturel pour vous faire découvrir la richesse de la faune, de la flore et des légendes ardennaises.

CAPACITÉ D'ACCUEIL

62 lits dont
31 lits maternelles

RESTAURATION

62 places
Cuisine locale

EQUIPEMENTS

4 salles d'activités
Wifi

LES ACTIVITÉS

Découverte des milieux forestiers.
Découverte de la faune.
Découverte du patrimoine local et historique.
L'eau dans tous ses états.
Exploration des milieux aquatiques.
Préhistoire.
Légendes.
Musique verte.
Energies.
Empreinte écologique.

Education à l'environnement.
Initiation aux gestes de premier secours.

Les activités sportives

> *de pleine nature* :
vélo, randonnée, marche nordique, orientation...

> *en intérieur* :
Kin ball, tchouk-ball, tir l'arc, volley-ball, speedminton.





Bas Rhin **Strasbourg**

Découvrir Strasbourg, capitale de l'Alsace et cœur battant de l'Europe, sous des formes aussi riches que variées.

Strasbourg la Culturelle

Musée historique, musée Tomi Ungerer, musée d'Art Moderne, visite de la Cathédrale, la Grande Mosquée, la Grande Synagogue...

Strasbourg la Scientifique

Jardin botanique, musée d'histoire naturelle, le Vaisseau...

Strasbourg l'Européenne

Visite d'institutions européennes, passage en Allemagne...

Strasbourg l'Alsacienne

Visite de la Petite France, du centre historique, musée alsacien, Haut Koenigsbourg, Colmar...

Yonne **Guédelon**

Près de Guédelon, vivez la reconstitution d'un château-fort et découvrez des métiers d'antan : carriers, tailleurs de pierre, maçons, cordiers...

Avec cette visite : château forteresse de Druyes, carrière d'Aubigny, veillée médiévale...





- PLAGE À 800 M
- TERRAIN MULTISPORTS
- PARC CLOS DE 2 HA



Hérault Grau d'Agde

Centre Les Montilles de Gaillardy

Agde, de par sa situation géographique riche de contrastes, vous offre un panel diversifié d'activités alliant la nature au patrimoine. Le centre vous y accueillera dans ses 2 pavillons indépendants, idéalement situés au coeur d'un parc clos et arboré de 2 ha à 800 m de la plage.

CAPACITÉ D'ACCUEIL

Centre ouvert de mars à octobre.
2 pavillons de plain pied et indépendants de 60 lits
2 blocs sanitaires par pavillon
1 bloc sanitaire extérieur

RESTAURATION

Cuisine faite sur place par notre équipe avec des produits frais.
2 salles à manger intérieures
2 terrasses ombragées

EQUIPEMENTS

2 salles de classe
2 salles extérieures
1 grande salle d'activités
1 coin bibliothèque
TV vidéo WIFI
Terrains de jeu (basket, volley, tennis...)

LES ACTIVITÉS

Itinéraires en Méditerranée

Le Languedoc vous ouvre ses portes : Carcassonne, vieille ville d'Aigues Mortes et ses marais salants, village typique de St-Guilhem-Le-Désert, Grottes de Clamouse, Canal du Midi...

Milieu marin

Port de Sète, criée, jetée, ostréiculture, création d'un aquarium et pêche à pied...

Sports de voile

Trois ou quatre séances de voile, et la découverte du littoral méditerranéen.





Vendée
Île de Noirmoutier

Centre Les lutins
Centre Le Viel
Centre Barbâtre



Vendée
Saint Hilaire de Riez

Centre La corniche



Face à l'Atlantique, sur une île ou dans un char à voile, les apprentissages seront au rendez-vous. Nos centres situés en bord de mer, accompagnent les classes vers la découverte d'un milieu marin étonnant.



LES ACTIVITÉS

Milieu marin

Découverte des métiers de la mer et techniques de pêche, vieux port, les polders, marais salants et phares...

Sports de voile

Explorer les baies autrement en voile (catamaran, optimist) ou en char à voile.





Manche
**St Pair
sur Mer**



Manche
**Gouville
sur Mer**



Manche
**Cherbourg
en Cotentin**



Calvados
**Asnelles
sur Mer**



Le littoral normand est riche d'un patrimoine naturel et historique exceptionnel : de l'histoire du Débarquement à l'étude du phénomène des marées, entre dunes, baies et plages immenses...



LES ACTIVITÉS

Milieu marin

Sur les plages du Calvados et de la Baie du Mont-Saint-Michel, pêche à pied, dunes et marées, ports de pêche, parcs à huîtres...

Itinéraires en Normandie

Mont-St-Michel, îles Chausey, ports de Granville et de Port-en-Bessin, parcs à huîtres, étude des paysages (dunes, marées, falaises...). Histoire du Débarquement.

Sports de voile

Découvrir une nouvelle activité sportive en apprenant à utiliser l'énergie du vent (char à voile, optimist, catamaran).

Pirates et corsaires

Immersion dans l'univers des pirates et des corsaires. Visite de Saint-Malo (ville des corsaires) et de Granville. Voyage sur les îles Chausey, découverte de l'archipel et chasse au trésor.



LES PETITS +

ITINÉRAIRES POUR LA PAIX AUTOUR DE SITES DE MÉMOIRE DE LA SECONDE GUERRE MONDIALE: PLAGES DU DÉBARQUEMENT, MÉMORIAL DE CAEN, CIMETIÈRES MILITAIRES...



Haute Savoie
Praz sur Arly
Centre Les Essertets

Haute Savoie
Morzine
Centre L'escalade



Doubs
Chaux Neuve
Centre Grandeur
Nature



Isère
Autrans
Centre Le Vertaco'



La classe de neige est un formidable outil d'apprentissages. Au-delà de la pratique d'activités sportives hivernales, comme le ski alpin ou de fond, elle permet de découvrir un écosystème fragile et de sensibiliser à sa préservation : milieu montagnard et ses spécificités, faune et flore, cycle de l'eau, métiers de la montagne.



LES ACTIVITÉS

Ski alpin ou nordique
Randonnée en raquettes
Construction d'igloos
Métiers de la montagne
Avalanches et secours
Chiens de traineau
Visites diverses...



Doubs
**Chaux
Neuve**

Centre Grandeur
Nature



Isère
Autrans

Centre Le Vertaco'

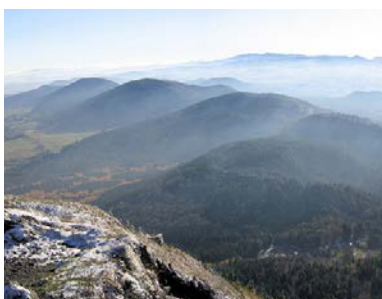


Puy de Dôme
**Murat le
Quaire**

Centre Volca-Sancy



Les massifs montagnards sont des terrains de découvertes multiples. Au printemps, la montagne est idéale pour la pratique d'activités physiques de pleine nature, la découverte de la biodiversité et la compréhension des phénomènes géologiques propres à chaque région (grottes, gorges, glaciers, volcans...).



LES ACTIVITÉS

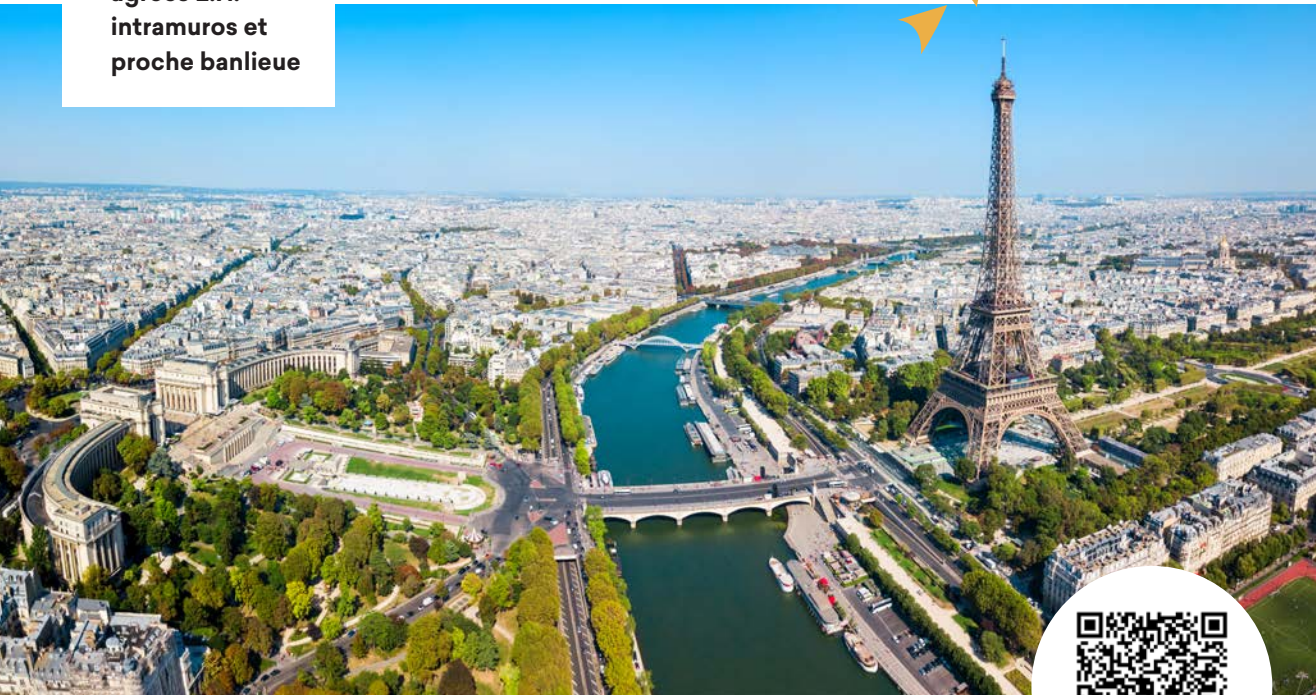
Découverte du milieu montagnard

Classes multisports, équitation, escalade et spéléologie, randonnée et orientation dans le Jura à Chaux Neuve.

Volcans à Murat-le-Quaire

visites de sites volcaniques et science, expériences et approches de l'écologie (écosystème, biotope, gestion durable), découverte de la chaîne des Puy, Lac de Guéry, les eaux thermales...

- Hébergements agréés E.N. intramuros et proche banlieue



Paris Universelle. A l'image d'une mégalopole multiculturelle riche et ouverte au monde. La Ligue de l'enseignement anticipe et prépare avec le plus grand soin les premiers pas dans la capitale.



LES ACTIVITÉS

Paris Essentiel

Découverte des sites emblématiques de Paris : Tour Eiffel, Louvre, Orsay, Arc de Triomphe, croisière en bateau-mouche, Montmartre...

Paris, la citoyenne

Découverte des grandes institutions politiques et différentes civilisations : Assemblée Nationale, Panthéon, Musée de l'armée / les Invalides,

Arc de Triomphe, constitution de la Commune de Montmartre, Mémorial de la Shoah, Cité Nationale de l'histoire de l'immigration...

Paris, la scientifique

Explorer et tester grâce aux sites : Cité des sciences, Musée de l'Homme, Palais de la découverte, Muséum d'histoire naturelle, Musée des arts et métiers...

Paris et l'art

Louvre, Orsay, Théâtres parisiens, Musée du Quai Branly, Opéra Garnier...

Paris et son histoire

Découverte de l'histoire de Paris : Musée Carnavalet, Versailles, Ile de la Cité, Conciergerie, le Soldat inconnu à l'Arc de Triomphe... et l'histoire de demain avec les perspectives de reconstruction de la Cathédrale Notre-Dame.

Allemagne

Munich
Titisee
Rhin

Italie

Rome
Naples
Toscane



Palais de Neuschwanstein, Allemagne

Les voyages scolaires à l'étranger permettent aux élèves de découvrir le monde qui se trouve en dehors des murs de l'école et des frontières de leur pays. Ils découvrent et expérimentent de nouvelles façons de vivre et de penser. C'est l'occasion de se familiariser ou de renforcer la pratique d'une langue étrangère et de faire l'expérience de la vie en communauté.

- **Hébergements**

Allemagne
(Elémentaire, collège et lycée)
En auberge de Jeunesse.

Italie
(Collège-Lycée uniquement)
Hôtel 3 étoiles.

- **Restauration**

En pension complète avec déjeuner panier repas.

- **Programme**

Un programme de visite construit avec vous, gestion des transports, dossier départ fourni.

ALLEMAGNE**Munich**

Découverte de la Bavière et de sa capitale: les 4 châteaux de Louis II de Bavière, dont le palais de Neuschwanstein... et à travers les sciences et techniques avec le Deutsches Museum, le Musée BMW, la tour télévision.

Titisee**Spécial bilingue**

Au cœur de la Forêt Noire, au bord du Lac Titisee, ce séjour a été conçu pour permettre aux élèves une immersion dans le pays afin de s'approprier sa culture, sa gastronomie

et son mode de vie. Activités et jeux d'équipes, d'interaction et de confiance, balade en bateau, découverte de Fribourg, montée en téléphérique au Schauinsland...

Rhin romantique

La vallée du Rhin regorge de châteaux-forts romantiques entre paysages fluviaux idylliques, montagnes, villes historiques et sites pittoresques. Bonn, ville natale de Beethoven. Cologne et ses douze églises romanes et sa magistrale cathédrale gothique. Mayence, ville natale de l'inventeur de l'imprimerie, le célèbre Gutenberg.

ITALIE

Rome - Naples
Plongez dans les arts de l'antiquité à la Renaissance.

Rome : Colisée, Forum, Mont Palatin, Basilique Saint Pierre et Musée du Vatican. Naples : musée archéologique, ascension au mont Vésuve, visite des fouilles archéologiques de Pompéi.

Toscane

Florence et Sienne des musées à ciel ouvert.

Florence : Visite de la Cathédrale / Montée au Campanile de Giotto, Galeries de Offices, Musée du Bargello
Sienne : Visite de la ville Piazza del Campo, Pinacothèque Nationale, Torre del Mangia
Possibilité de visite : San Gimignano et une oliveraie, Pise.



PERSONNEL

du monde de l'éducation



**Solutions
de financement⁽¹⁾**

POUR BÂTIR VOS PROJETS, vous pouvez compter sur nous.

Contactez dès à présent nos experts du Crédit Mutuel Enseignant, la banque du Monde de l'Éducation

Un crédit vous engage et doit être remboursé.

Vérifiez vos capacités de remboursement avant de vous engager.

Crédit  Mutuel
Enseignant

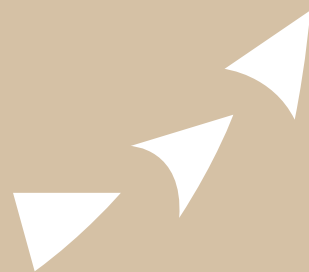
Crédit Mutuel Enseignant 57

17 rue du Sablon BP 80827 – 57006 Metz Cedex 01
28 allée de la libération – 57100 Thionville
Tél. : 03 87 56 36 61 – Courriel : cme57@creditmutuel.fr

(1) Après étude et sous réserve d'acceptation du dossier par la Caisse de Crédit Mutuel. Après expiration du délai de mise à disposition des fonds et d'un délai de rétractation de 14 jours.

Caisse Fédérale de Crédit Mutuel et Caisses affiliées, société coopérative à forme de société anonyme au capital de 5 458 531 008 euros, 4 rue Frédéric-Guillaume Raiffeisen, 67913 Strasbourg Cedex 9, RCS Strasbourg B 588 505 354 - N° ORIAS : 07 003 758. Banques régies par les articles L.511-1 et suivants du code monétaire et financier.

Envie d'un séjour découvertes avec vos élèves, envie d'expérimenter la classe autrement...



**CONTACTEZ VOTRE FÉDÉRATION
DE LA LIGUE DE L'ENSEIGNEMENT !**



FOL 57 MOSELLE

la ligue de
l'enseignement

un avenir par l'éducation populaire

Ligue de l'Enseignement
Service commun FOL-PEP

1, rue du Pré Chaudron
BP 45147
57074 METZ CEDEX 03
03 87 66 10 57

CONTACTS

Delphine VINCENT
Stéphanie BARBARAS
classedec57@gmail.com