



Le tourisme responsable
à la portée de toutes vos envies

Mer - Montagne - Campagne - Ville

2026 SÉJOURS GROUPES

Autocaristes - Associations - Groupes sportifs - Séminaires - Circuits - Seniors

Le partenaire de vos séjours en groupe en France

Partez à la découverte de la France en groupe et vivez une expérience inoubliable !

Que vous soyez responsable de groupe sportif, d'association, de club de seniors ou encore organisateur de séminaires d'entreprise, profitez d'une organisation sur mesure, de tarifs avantageux et d'activités conviviales.

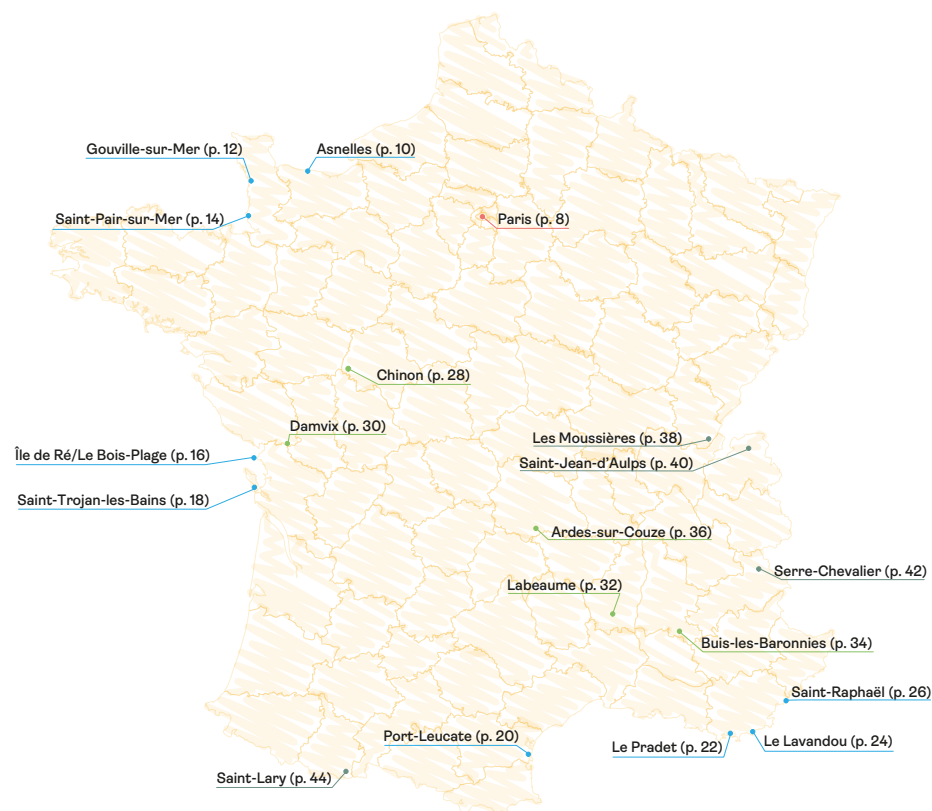
Explorez les trésors culturels de Paris, les paysages enchanteurs de Normandie, les châteaux de la Loire ou encore les plages de la Côte d'Azur.

Grâce à un large choix d'hébergements adaptés, de guides passionnés et d'itinéraires thématiques, voyager en groupe devient un plaisir partagé.

Optez pour un tourisme chaleureux, authentique et accessible à tous, et créez ensemble des souvenirs inoubliables au cœur des plus belles régions de France.

Nos équipes commerciales sont à votre écoute afin de composer avec vous un programme d'excursions ou d'activités sur mesure.

N'hésitez pas à les contacter ou à faire une demande de devis sur notre site www.vacances-passion.org.



UNE QUESTION SUR NOS FORMULES ?

Nos conseillers vacances sont à votre écoute.

> **Coordonnées au dos de la brochure**

La qualité, pour vous, c'est important, pour nous, c'est primordial !

POURQUOI PARTIR AVEC VACANCES PASSION ?



DES SITES QUE VOUS ALLEZ ADOREZ

- > 20 établissements sélectionnés pour vous dans les plus belles régions de France.
- > Des sites touristiques uniques en bord de mer, au vert, à la montagne ou en ville.
- > Des hébergements tout confort avec lits faits à l'arrivée et linge de toilette fourni.
- > Équipements de qualité pour répondre à tous vos besoins et à votre bien-être.



VOUS PROFITEREZ DES ANIMATIONS !

- > Accueil chaleureux avec cocktail de bienvenue offert.
- > En journée : accompagnateur et/ou guide sur les visites et excursions.
- > En soirée : cabaret, soirées dansantes, lotos, concerts, etc.
- > Partage, découvertes et bonne humeur tout au long de votre séjour.

L'animation n'est pas incluse dans les destinations citadines.



VOS SÉJOURS SUR MESURE

- > Séjours à la carte créés par des spécialistes et adaptés à vos envies et à votre budget.
- > Vous choisissez votre formule d'hébergement, votre programme de visites et votre option de transport.
- > Un conseiller dédié à votre écoute.
- > Suivi personnalisé et réactivité avant, pendant et après votre séjour.



VOUS APPRÉCIEREZ LA RESTAURATION LOCALE

- > Cuisine traditionnelle et spécialités régionales.
- > Produits locaux et issus de l'agriculture biologique privilégiés.
- > Repas variés sous forme de buffet ou servis à l'assiette.
- > En excursion : déjeuner au restaurant inclus.

Choisissez votre formule !

SELON VOS ENVIES & VOTRE BUDGET

Pour l'accueil de vos groupes, nous vous proposons 2 formules d'hébergement. Les tarifs présentés dans cette brochure correspondent à un accueil en formule traditionnelle. Ils sont **garantis à partir de 20 personnes** et sont calculés au plus juste en fonction de la période et de la durée du séjour.

	Chambres doubles	Pension complète (vin inclus)	Café inclus aux repas	Café & viennoiseries (2 pauses /jour)	Assistance incluse	Gratuité pour le 21 ^e participant	Cocktail de bienvenue	Linge de toilette fourni	Lits faits à l'arrivée	1 animateur inclus* (7 h/jour)
Formule traditionnelle	😊	😊	😊		😊	😊	😊	😊	😊	😊
Formule séminaire	😊	😊	😊	😊	😊			😊	😊	

Prestation hôtelière (ménage quotidien et change du linge de toilette) en option. * Si excursions prévues avec Vacances passion.



VOS AVANTAGES

- > 1 gratuité pour 20 personnes payantes, visites incluses.
- > Tarifs préférentiels pour les plus de 60 ans avec le programme " Seniors en vacances " de l'ANCV.
- > Paiement possible par chèques-vacances ANCV.

Vous cherchez un lieu pour vos séminaires ?

Séminaires, incentives ou conventions, de 60 à 450 personnes, nous vous proposons une offre adaptée à vos attentes et celles de vos collaborateurs dans nos villages de vacances et hôtels parfaitement équipés pour allier travail et détente.

- > Des hébergements tout confort en chambres doubles ou individuelles.
- > Des espaces de travail adaptés : salles aux capacités variées et équipées (vidéoprojecteurs, paperboards, etc.).
- > Un suivi personnalisé avec un conseiller dédié à votre écoute.
- > Des formules adaptées à vos besoins.
- > Des animations spécifiques pour fédérer : activités de team building, dîners de gala, soirées, etc.
- > Des équipes d'accueil à votre service.
- > Des espaces bien-être et des équipements sportifs à disposition.



Votre séjour d'un seul coup d'œil



DÉPARTEMENT	VILLE	ÉTABLISSEMENT	Page	LABELS & CLASSEMENTS				OUVERTURES				THÉMATIQUES				SERVICES		
				Classement Atout France	Logement(s) PMR ⁽¹⁾⁽²⁾	Écolabel européen	Séminaires ⁽³⁾	Hiver	Printemps	Été	Automne	Découverte	Randonnée	Cyclotourisme	Multisport	Piscine	Forme ou bien-être ⁽⁴⁾	Wi-Fi
VILLE																		
Paris	Paris	Hôtel CIS Ravel	8	-	Oui	●	●	●	●	●	●	●	-	-	-	-	-	●
Paris	Paris	Hôtel CIS Kellermann	8	-	Oui	●	●	●	●	●	●	●	-	-	-	-	-	●
MER																		
Calvados	Asnelles	Les Tamaris	10	3*	Oui	-	-	●	●	●	●	●	●	●	-	-	-	●
Manche	Gouville-sur-Mer	Les Sables d'Or	12	3*	Oui	●	-	-	●	●	●	●	●	●	-	●	●	●
Manche	Saint-Pair-sur-Mer	La Porte des Îles	14	4*	T&H	●	●	-	●	●	●	●	●	●	-	●	●	●
Charente-Maritime	Le Bois-Plage	Ré la Blanche	16	3*	Oui	-	●	-	●	●	●	●	●	●	-	●	-	●
Charente-Maritime	Saint-Trojan-les-Bains	Les Bris	18	3*	Oui	-	●	-	●	●	●	●	●	●	●	●	-	●
Aude	Port-Leucate	Rives des Corbières	20	3*	Oui	-	●	-	●	●	●	●	●	●	●	●	-	●
Var	Le Pradet	La Bayette	22	3*	Oui	-	●	-	●	●	●	●	●	●	●	●	-	●
Var	Le Lavandou	La Grande Bastide	24	3*	Oui	●	●	-	●	●	●	●	●	●	●	●	-	●
Var	Saint-Raphaël	Les Genévriers	26	3*	Oui	-	-	●	●	●	●	●	●	●	●	●	-	●
CAMPAGNE																		
Indre-et-Loire	Chinon	Les Fontenils	28	1*	Oui	-	●	-	●	●	●	●	●	●	-	●	-	●
Vendée	Damvix	L'Émeraude	30	3*	Oui	●	●	-	●	●	●	●	●	●	●	●	-	●
Ardèche	Labeaume	La Buissière	32	3*	Oui	●	●	-	●	●	●	●	●	●	●	●	-	●
Drôme	Buis-les-Baronnies	La Fontaine d'Annibal	34	3*	T&H	●	●	●	●	●	●	●	●	●	●	●	●	●
Puy-de-Dôme	Ardes-sur-Couze	Le Cézallier	36	3*	Oui	●	●	●	●	●	●	●	●	●	●	●	●	●
MONTAGNE																		
Jura	Les Moussières	Georges Moustaki	38	3*	Oui	●	●	●	●	●	●	●	●	●	●	●	●	●
Haute-Savoie	Saint-Jean-d'Aulps	L'Isle d'Aulps	40	-	Non	-	-	●	●	●	●	●	●	●	-	●	-	●
Hautes-Alpes	Serre-Chevalier	Les 4 Saisons	42	3*	Oui	●	●	●	●	●	●	●	●	●	●	●	●	●
Hautes-Pyrénées	Saint-Lary/Vielle-Aure	L'Estibère	44	2*	Oui	-	●	●	●	●	●	●	●	●	●	●	●	●

(1) Logements adaptés aux personnes à mobilité réduite. (2) T&H: Label "Tourisme et Handicap". (3) Voir en page 4. (4) Équipements forme ou bien-être (spa, sauna ou salle de sport).

ANCV - Seniors en vacances

Partenaire reconnu de l'ANCV, Vacances passion accueille chaque année plus de 3 000 seniors avec le programme ANCV " Seniors en vacances ". Ce programme est la garantie d'un accueil privilégié, en pension complète, et d'un programme d'activités riche et varié.

Chaque année, toujours plus d'établissements Vacances passion sont sélectionnés par l'ANCV, **gage de la qualité** d'accueil et de la satisfaction des seniors.



Des infrastructures complètes

Découvrez des programmes de séjours diversifiés en pension complète, imaginés avec vous autour de :

- > La culture : découverte d'une région et de son patrimoine.
- > La détente et le bien-être : gym douce, sources thermales, sauna, ateliers créatifs.
- > Le sport : randonnée pour seniors actifs, aquagym, gym énergétique, éveil musculaire, pétanque, etc.
- > La gastronomie : dégustation des produits du terroir et découverte des produits locaux.

Des tarifs attractifs



> À partir de **228 €**/pers.⁽¹⁾
le séjour de 5 jours/4 nuits.

Incluant pension complète et
programme d'activités, subvention
déduite de 176 €⁽¹⁾.

(1) Prise en charge par ANCV 2025 susceptible d'évoluer en 2026.
Le montant de l'aide est plafonné à 50 % du prix du séjour.
Les aides sont accordées dans la limite des crédits disponibles.
Une seule aide par an par personne.

Une question sur l'opération Seniors en vacances ?



Contactez l'équipe
Vacances passion au

01 43 58 95 44

Des villages écoresponsables

Engagée pour la citoyenneté, l'environnement et le développement durable depuis 26 ans, Vacances passion développe toujours plus de dispositifs en faveur de la transition écologique. Nous souhaitons valoriser notre objectif de réduction de notre empreinte écologique à travers différents domaines: consommation d'énergies renouvelables, limitation des consommations, achat de produits écolabellisés, tri, valorisation des déchets, éducation à l'environnement, etc.

PRIVILÉGIER LA PRODUCTION LOCALE

Au sein de nos villages de vacances, nous encourageons une restauration durable et responsable afin de réduire le gaspillage alimentaire. Vous pourrez désormais consommer local dans nos restaurants, avec des produits issus de l'agriculture biologique, grâce à nos partenariats qui favorisent l'économie locale et les produits régionaux.

DES VILLAGES VACANCES ÉCOLABELLISÉS

L'Écolabel européen est le seul label écologique officiel européen commun à tous les États membres. Signe d'excellence, il garantit un niveau d'exigence élevé et valorise les efforts en matière de protection de l'environnement et de limitation des impacts sur celui-ci à travers 22 critères obligatoires.

Nos villages vacances écolabellisés ont donc mis en place des mesures telles que la réduction des consommations d'eau et d'énergie, la diminution et le tri des déchets, ainsi que la formation des équipes à un tourisme responsable.

Chez Vacances passion, les écogestes sont naturellement intégrés à la vie quotidienne et font partie de l'art de vivre dans nos établissements.

Les villages écolabellisés sont reconnaissables à ce logo :



ACCUEIL VÉLO

"Accueil vélo" est la marque nationale qui garantit un accueil et des services de qualité le long des itinéraires cyclables pour les cyclistes en itinérance. Nos villages labellisés "Accueil vélo" facilitent vos déplacements à vélo, pour prendre le temps de découvrir autrement le patrimoine local, en réduisant au maximum l'impact sur les milieux naturels environnants.



Paris

75 ÎLE-DE-FRANCE



PARIS

 Nous consulter.



ACCÈS
PMR



SÉMINAIRES
VOIR EN
PAGE 4

Mythique, tendance, populaire, insolite, romantique... Paris offre de multiples visages à (re)découvrir le temps d'un week-end, d'un circuit, d'un séjour en groupe ou d'un séminaire !

Dans Paris intra-muros et en Île-de-France, nos 2 hôtels s'adaptent à vos envies et à votre budget. Au total, nos établissements disposent de 284 chambres, soit 611 lits et 26 salles de séminaire.

Hôtel Paris Ravel (Paris 12^e) : près du bois de Vincennes, bordé par une piscine couverte ou découverte selon la saison (en supplément), l'hôtel offre un accès rapide à tout Paris. À disposition : 20 salles de séminaire, 1 restaurant et 1 self-service.

Hôtel Paris Kellermann (Paris 13^e) : dans un parc arboré et calme proche de la Porte d'Italie, l'hôtel offre un pied-à-terre idéal pour visiter Paris. À disposition : 1 restaurant self-service, parking gratuit dont 5 emplacements autocar.

- Accueil en chambre double ou sur la base de deux personnes par logement.
- Cuisine traditionnelle en self-service.
- Wi-Fi gratuit, bar, lieux de convivialité, parking autocars.



- Établissements adaptés aux personnes à mobilité réduite.
- Conseillers spécialistes de la région Paris Île-de-France.



Tant de découvertes en une seule ville ! Retrouvez ci-dessous une liste non exhaustive de séjours que nous vous proposons sur Paris et l'Île-de-France. En fonction de vos envies et de votre budget, nos conseillers construisent et affinent avec vous votre programme pour profiter pleinement de votre séjour.

PARIS ESSENTIELS 5 JOURS/4 NUITS

Jour 1 : installation, puis visite guidée de Montmartre et du Sacré-Cœur. **Jour 2 :** visite libre du Louvre, puis découverte libre des plus beaux jardins de la capitale. **Jour 3 :** découverte des Champs-Élysées, la plus belle avenue du monde, puis ascension de la tour Eiffel par ascenseur. **Jour 4 :** croisière commentée sur la Seine, puis découverte libre de l'île de la Cité et de la cathédrale Notre-Dame. **Jour 5 :** visite libre du musée Grévin. Départ.

PARIS GOURMAND 3 JOURS/2 NUITS

Jour 1 : installation, puis atelier création au musée du Chocolat. **Jour 2 :** visite libre du marché de Rungis (départ aux aurores). Déjeuner au restaurant. **Jour 3 :** visite du marché d'Aligre, le plus beau marché de France. Régalez-vous à tous les étals ! Départ.

PARIS NATURE 4 JOURS/3 NUITS

Jour 1 : installation, puis balade dans le Jardin des plantes. **Jour 2 :** visite du zoo de Thoiry: véritable safari et visite de la réserve. **Jour 3 :** croisière commentée sur la Seine. L'après-midi, visite guidée privée de Giverny et ses célèbres jardins de Monet. **Jour 4 :** visite du Jardin des papillons avant le départ. En option, une journée au Salon de l'agriculture (selon dates annuelles) à la place d'une journée programmée.

PARIS ROYAL 5 JOURS/4 NUITS

Jour 1 : installation. **Jour 2 :** journée à Versailles, visite guidée du château, puis temps libre dans les bosquets chantants. Déjeuner sous forme de panier-repas. En option: déjeuner au restaurant dans les jardins. **Jour 3 :** journée à Chantilly, visite audioguidée du château et des écuries. Déjeuner au restaurant du domaine. **Jour 4 :** journée à Vaux-le-Vicomte, visite guidée du château qui inspira Louis XIV pour créer Versailles. Déjeuner au restaurant. **Jour 5 :** départ après le déjeuner.

PARIS MAGIE ET SENSATIONS 4 JOURS/3 NUITS

Jour 1 : installation, puis croisière commentée sur la Seine. **Jour 2 :** journée à Disneyland Paris où nous nous laisserons emporter par un tourbillon de magie. **Jour 3 :** les Gaulois et les Romains nous attendent au Parc Astérix. **Jour 4 :** temps libre avant le départ.

PARIS SCINTILLANT 3 JOURS/2 NUITS

Jour 1 : installation, puis tour de Paris by night à bord d'un bus à toit impérial. **Jour 2 :** visite libre du musée Grévin. Après-midi libre, puis dîner-spectacle au Moulin Rouge. **Jour 3 :** visite libre de l'Atelier des Lumières, puis départ.

PARIS SPORTIF 3 JOURS/2 NUITS

Jour 1 : installation, puis visite guidée du Stade de France pour fouler sa pelouse mythique. **Jour 2 :** participation à un match de bubble foot, puis découverte de l'archery tag, un sport à mi-chemin entre le paintball et le tir à l'arc. **Jour 3 :** initiation au Quidditch, célèbre sport d'Harry Potter. Départ du groupe.

GRANDS ÉVÉNEMENTS ET RENDEZ-VOUS 2026

Salon de l'automobile • Salon de l'agriculture • Art Capital • Salon des voitures de collection Rétromobile • Festival Solidays • Paris Plages • Festival mondial de la magie.

Vos séminaires

ET ÉVÉNEMENTS PROFESSIONNELS

Vous souhaitez organiser un événement professionnel: séminaire, congrès, formation ou réunion ? Profitez des équipements modernes et accueillants ci-dessous.

- 26 salles de séminaire de 8 à 260 personnes avec matériel audiovisuel à disposition (vidéoprojecteur, régie mobile, micro, etc.).
- 2 salles de restaurant pouvant accueillir jusqu'à 250 convives en cocktail et 230 en places assises.
- 2 restaurants en self-service.

Vos soirées

AVEC SUPPLÉMENT

- **Soirée détente:** théâtre ou concert, **Nocturnes du Louvre**, café-théâtre, dîner guinguette sur les bords de Marne, dîner humour, dîner piano-bar...
- **Soirée festive:** le Paradis Latin, dîner-croisière sur la Seine, **dîner-spectacle** au Pau Brasil ou à La Belle Époque.
- **Soirée prestige:** le Moulin Rouge, le Lido, dîner chez Maxim's, dîner au Plaza Athénée (restaurant Alain Ducasse).



Château de Versailles

Accueil de groupes toute l'année.
Liste des séjours non exhaustive. Prix sur simple demande.
Séjours sans animation de soirées.

PENSION COMPLÈTE EN CHAMBRE DOUBLE

Prix par personne et par nuit en résidence hôtelière

Toute l'année, prix à partir de :	
Pension complète en chambre double	74 €
Séminaire résidentiel	Nous consulter
Journée d'étude sans nuitée	Nous consulter
Supplément single: + 17 € par nuit	

Le prix comprend: l'hébergement en chambre double en résidence hôtelière, la pension complète (1/4 vin inclus et café au déjeuner), les lits faits à l'arrivée, le linge de toilette à l'arrivée et changé tous les 3 jours, le ménage quotidien, l'assurance.

Le prix ne comprend pas: l'acheminement du domicile au centre A/R, les excursions, visites et activités non prévues, le transport sur place, la taxe de séjour, le supplément chambre individuelle, les dépenses d'ordre personnel.



En bateau sur la Seine



NOS CONSEILLERS

Une équipe motivée et performante, ayant une véritable connaissance de Paris, construit et affine avec vous le contenu de votre séjour pour profiter pleinement de votre voyage.

NOS GUIDES (en option)

Compétence, disponibilité et coordination: **des accompagnateurs professionnels** collaborent activement avec nos équipes. Ils possèdent de véritables compétences dans la présentation des richesses artistiques, culturelles et historiques de Paris et de l'Île-de-France. Ils contribuent au bon déroulement de votre séjour, assurent la logistique de votre programme et vous assistent dans vos déplacements.

Une assistance 24 h/24 en cas de besoin.

Normandie

14 CALVADOS



ASNELLES

 Bayeux à 12 km.



À 30 km de Caen et 12 km de Bayeux, sur la Côte de Nacre, Asnelles est un village fort de son histoire, au cœur des plages du Débarquement, face au port artificiel d'Arromanches.

Face à la mer, au cœur du port artificiel d'Arromanches, le village vacances Les Tamaris*** est implanté dans un parc offrant un accès direct à la plage. L'établissement se compose d'une magnifique villa du XIX^e siècle et de deux espaces de logements reliés les uns aux autres. PMR : 3 chambres accessibles.

- Accueil en chambre double ou sur la base de deux personnes par logement.
- Cuisine traditionnelle et spécialités régionales. Restaurants avec une vue sur la mer.
- Accompagnement des excursions inclus en formule traditionnelle.
- Soirées animées incluses en formule traditionnelle (soirées dansantes, jeux, activités culturelles, etc.).

SERVICES

Wi-Fi gratuit sur tout le village de vacances, salon TV, bar avec terrasse, parking autocars.

ESPACES DE DÉTENTE

Plage de sable fin, terrain de pétanque.



- La proximité des plages du Débarquement.
- Proche de la Vélomariitime (partie française de l'EuroVélo 4).

Excursions demi-journée

ACCOMPAGNATEUR INCLUS EN FORMULE TRADITIONNELLE

ASNELLES



À PIED A/R – MATIN OU APRÈS-MIDI

Découverte accompagnée à pied d'Asnelles (environ 4 km A/R) : le front de mer, les rues du vieux village et le petit chemin de la sente au Bâtard, jadis emprunté par Guillaume le Conquérant.

MUSÉE DU DÉBARQUEMENT ET CINÉMA 360°



6 KM A/R – MATIN OU APRÈS-MIDI

Au cœur des vestiges du port artificiel d'Arromanches, visite avec audioguide du musée du Débarquement qui explique la construction et le fonctionnement du port artificiel. Puis direction Arromanches 360, cinéma circulaire unique en France. Projetées sur 9 écrans, des images d'archives retracent les 100 jours de la bataille de Normandie.

BAYEUX ET SA CATHÉDRALE



28 KM A/R – APRÈS-MIDI

Visite guidée de la cathédrale de Bayeux, joyau de style roman et gothique normand, suivie d'une découverte à pied du centre historique de Bayeux.

PARC À HUÎTRES



DÉPART À PIED – MATIN OU APRÈS-MIDI

À l'est du port historique d'Arromanches, visite d'un parc ostréicole avec explication de l'activité conchylicole et présentation de l'huître spéciale pleine mer qui séduira les palais les plus fins. Dégustation. Balade d'environ 3 km A/R.

VERGERS DE FUMICHON



22 KM A/R – MATIN OU APRÈS-MIDI

Dans un corps de ferme du XVII^e siècle typique du Bessin, nous nous laisserons séduire par les produits issus des 11 ha de ce verger cidricole. Production de calvados, apéritif normand, cidre et jus de pomme. Visite guidée du verger et de la cave, suivie d'une dégustation.

LES PLAGES DU DÉBARQUEMENT



80 KM A/R – APRÈS-MIDI

Circuit découverte des lieux de mémoire du Débarquement : la batterie allemande de Longues-sur-Mer, ouvrage majeur du Mur de l'Atlantique ; la batterie allemande de la pointe du Hoc ; le cimetière américain de Colleville-sur-Mer surplombant la plage d'Omaha Beach ; le cimetière allemand de La Cambe : 21 222 soldats y reposent et chaque tombe est une exhortation à la paix.

Excursions journée

ACCOMPAGNATEUR ET RESTAURANT INCLUS
EN FORMULE TRADITIONNELLE

CAEN



60 KM A/R

La cité de Guillaume le Conquérant a hérité d'un riche patrimoine architectural. Visite guidée de l'abbaye aux Dames, de l'abbaye aux Hommes et du château ducal, l'une des plus vastes enceintes fortifiées en Europe. Déjeuner au restaurant. L'après-midi, visite guidée du musée de Normandie qui retrace l'histoire de la Normandie de la préhistoire à nos jours.

CAEN, MÉMORIAL POUR LA PAIX



60 KM – A/R

Journée consacrée à la visite du Mémorial de Caen, véritable Musée pour la paix qui constitue un lieu de souvenirs et de réflexions. Il redonne ainsi une place majeure au Débarquement du 6 juin 1944 et à la libération de la Normandie. Déjeuner au restaurant dans le musée.

CHERBOURG ET LA CITÉ DE LA MER



220 KM A/R

En matinée, découverte accompagnée de Cherbourg : dans l'une des plus belles rades au monde, c'est le second port de plaisance en France en nombre de passages. Déjeuner au restaurant de la Cité de la mer. Visite libre de la Cité de la mer, parc scientifique et ludique consacré à l'exploration sous-marine. Visite libre du sous-marin Le Redoutable, puis de l'aquarium abyssal, c'est le plus profond d'Europe !

HONFLEUR ET DEAUVILLE



220 KM A/R

En matinée, visite guidée de Honfleur : véritable voyage dans le temps, des invasions vikings aux peintres impressionnistes. Déjeuner au restaurant. L'après-midi, direction Deauville par la Côte Fleurie. Visite libre du royaume de l'élégance, le front de mer, les villas luxueuses, les célèbres "Planches" inaugurées le 6 juillet 1924...

MONT-SAINT-MICHEL



290 KM A/R

Accès au pied du Mont-Saint-Michel en navette. Promenade guidée dans la baie autour du mont : pieds nus, notre marche d'environ 3 h en pleine nature sera un vrai moment de découverte. Déjeuner au restaurant sur le mont. Visite guidée de l'abbaye, des jardins, des remparts, du cloître et du réfectoire.

Accueil de groupes de février à novembre.
Liste des excursions non exhaustive. Distances aller/retour.
Programmes personnalisés sur demande. CNI obligatoire.



Honfleur

PENSION COMPLÈTE EN CHAMBRE DOUBLE

Prix par personne et par nuit en formule traditionnelle

Selon la période et la durée

Prix à partir de

72 €

Exemple de miniséjour

PENSION COMPLÈTE ET ACCOMPAGNATEUR INCLUS
EN FORMULE TRADITIONNELLE

CLÉ EN
MAIN



RANDONNÉES DANS LE BESSIN

4 JOURS/3 NUITS

Jour 1 : arrivée en fin de matinée, installation, déjeuner. Randonnée face au port artificiel d'Arromanches (5 km). Dîner et soirée libre.

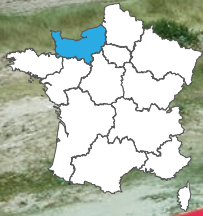
Jour 2 : journée randonnée du marais et du souvenir britannique (20 km) avec panier-repas. Dîner et soirée animée.

Jour 3 : randonnée des monts de Ryes (10 km), déjeuner au restaurant, randonnée des châteaux (8,5 km) et visite de la fabrique des parapluies H2O à Crépon. Dîner et soirée animée.

Jour 4 : randonnée de la falaise (10 km). Déjeuner au village de vacances, départ du groupe.

Normandie

50 MANCHE



GOUVILLE-SUR-MER

🚆 Coutances à 15 km.



À 15 km de Coutances, face aux îles de Jersey et Guernesey, Gouville-sur-Mer offre de nombreuses découvertes, du Mont-Saint-Michel à la pointe du Cotentin.

Face à la mer, au creux des dunes, le village vacances Les Sables d'Or*** se niche dans un parc verdoyant de 2,5 ha ouvrant sur les cabanes colorées de Gouville-sur-Mer. L'établissement propose 22 chambres réparties dans 3 pavillons de plain-pied et 16 chambres réparties dans 14 chalets. PMR : 4 logements accessibles.

- Accueil en chambre double ou sur la base de deux personnes par logement.
- Cuisine traditionnelle et spécialités régionales.
- Accompagnement des excursions inclus en formule traditionnelle.
- Soirées animées incluses en formule traditionnelle (soirées dansantes, jeux, activités culturelles, etc.).

SERVICES

Wi-Fi gratuit dans les logements, salon TV, bar, parking autocars.

ESPACES DE DÉTENTE

Piscine couverte chauffée (ouverture d'avril à octobre selon météo), terrains de pétanque.



- Accès direct à une longue plage de sable fin.
- Village de vacances de plain-pied.



Excursions demi-journée

ACCOMPAGNATEUR INCLUS EN FORMULE TRADITIONNELLE

GOUVILLE, CAPITALE DE L'HUÎTRE DE PLEINE MER



DÉPART À PIED – MATIN OU APRÈS-MIDI

À 5 min à pied, visite commentée des **parcs à huîtres** et des moulières en véhicules hippomobiles, suivie d'une **dégustation** d'huîtres et d'un vin blanc au milieu des parcs à huîtres. Horaire en fonction des marées.

COUTANCES



24 KM A/R – MATIN OU APRÈS-MIDI

Découverte du monument **emblématique** de la capitale historique du Cotentin: la **cathédrale de Coutances**. Architecture remarquable, clochers vertigineux, l'édification de ce monument date du XIII^e. Poursuite par la visite du **jardin des plantes**, mariage de la symétrie à la française, des bosquets à l'anglaise et des terrasses à l'italienne. En option, visite guidée + tour: + 8 €.

CHÂTEAU DE PIROU



20 KM A/R – MATIN OU APRÈS-MIDI

Construit sur un **ilot de roche** au milieu d'un étang artificiel, le château date du XII^e siècle. Découverte des douves, des **portes fortifiées** puis, à l'intérieur, la boulangerie, le pressoir, la salle des Plaids, la salle des gardes, les cuisines, le chemin de ronde... un ensemble exceptionnel !

CHÂTEAU DE GRATOT



20 KM A/R – MATIN OU APRÈS-MIDI

Le château de Gratot a appartenu pendant **5 siècles** à la famille d'Argouges. Découverte du château maintes fois remanié au cours des siècles et riche d'apports architecturaux variés. Balade d'environ 3 km autour du château pour découvrir l'un des **rare ermitages** encore existants en France.

HAVRE DE REGNÉVILLE



40 KM A/R – MATIN OU APRÈS-MIDI

Avec notre animateur, **balade nature** dans le havre de Regnéville. Découverte des **prés salés**, faune et flore de ce lieu immergé deux fois chaque 24 h. Puis visite audiocommentée des **fours à chaux** qui témoignent de l'activité industrielle de la Manche au XIX^e siècle.

MOULIN À VENT DU COTENTIN



82 KM A/R – APRÈS-MIDI

Direction Fierville. Visite guidée par le meunier du **moulin à vent** du Cotentin, datant de 1744 et rénové en 1997. Toujours en fonctionnement, ce moulin moule du blé, du sarrasin et de l'épeautre. À 100 m d'altitude, il offre un panorama exceptionnel sur le bocage normand.

Excursions journée

ACCOMPAGNATEUR ET RESTAURANT INCLUS
EN FORMULE TRADITIONNELLE

L'ÎLE DE TATIHOU



145 KM A/R

Depuis Saint-Vaast-la-Hougue. Traversée en **bateau amphibie** vers la petite île de Tatihou. Découverte de ce véritable **paradis** ornithologique. Découverte du **muséum** et des jardins, tour de l'île (balade d'environ 4 km). Déjeuner au restaurant du fort. Retour en bateau amphibie. Shopping et promenade sur le port de Saint-Vaast-la-Hougue.

GUERNESEY



150 KM – A/R

Au départ du **port de Dielette** à Tréauville, traversée en bateau vers Guernesey, à 40 km des côtes françaises. Avec un guide, un tour complet de l'île en bus nous permettra de voir des paysages sauvages, des baies colorées, la **Hauteville House** dans laquelle Victor Hugo passa 15 ans de sa vie, le château Cornet, etc. Déjeuner au restaurant sur l'île.

CAP DE LA HAGUE



200 KM – A/R

Route vers la commune d'Auderville, au bout du cap de la Hague. Découverte du **port de Goury**, où est implantée la station de souvètage depuis 1870, puis du **Port Racine**, réputé comme étant le plus petit port de mouillage de France ! Déjeuner au restaurant. L'après-midi, visite du **planétarium Ludiver** et de son atelier d'astronomie.

BARFLEUR ET PHARE DE GATTEVILLE



158 KM – A/R

Route vers Barfleur, à l'extrémité nord du Cotentin. Découverte à pied du joli **port traditionnel**, puis flânerie dans les ruelles jusqu'à l'atelier de poterie. Déjeuner moules/frites au restaurant avec vue sur le port. L'après-midi, visite du **phare de Gatteville**, le deuxième plus haut d'Europe (75 m, 349 marches). Montée au sommet pour les plus courageux. Retour par Valognes, le Versailles normand.

CHERBOURG ET LA CITÉ DE LA MER



160 KM – A/R

Route vers Cherbourg-en-Cotentin. Visite pédestre commentée pour découvrir le centre historique, **les ports** et le parc Emmanuel. Déjeuner au restaurant de la Cité de la mer. Puis visite libre de la **Cité de la mer** installée dans un prestigieux bâtiment de style Art déco. Découverte du Musée océanographique, suivie de la visite du Redoutable, **le plus grand sous-marin** visitable au monde.

Accueil de groupes de mars à novembre.
Liste des excursions non exhaustive. Distances aller/retour.
Programmes personnalisés sur demande. CNI obligatoire.



Guernesey

PENSION COMPLÈTE EN CHAMBRE DOUBLE

Prix par personne et par nuit en formule traditionnelle

Selon la période et la durée

Prix à partir de

65 €

Exemple de miniséjour

PENSION COMPLÈTE ET ACCOMPAGNATEUR INCLUS
EN FORMULE TRADITIONNELLE



SUR LE SENTIER DES DOUANIERS 4 JOURS/3 NUITS

Jour 1 : arrivée en fin de journée, installation, dîner et soirée libre.

Jour 2 : château de Gratot et ermitage, cathédrale de Coutances et jardin public avec déjeuner au restaurant. Dîner et soirée animée.

Jour 3 : journée à la Hague, Goury, Port Racine, la maison de Prévert, la maison du Biscuit, panier-repas pour le déjeuner. Dîner et soirée animée.

Jour 4 : promenade sur le GR 223, corps de garde vers le havre de Blainville, découverte de la dune. Déjeuner au village de vacances et départ.

Normandie

50 MANCHE



SAINT-PAIR-SUR-MER

Granville à 3 km.



Situé entre le Mont-Saint-Michel et l'archipel des îles Chausey, Saint-Pair-sur-Mer vous invite à explorer une région aux multiples facettes.

Face à la mer, avec un accès direct à la plage, le village vacances La Porte des îles**** est implanté en centre-bourg. Le village vacances comprend 2 bâtiments de 2 étages où se trouvent les 24 chambres (avec ascenseur) et 18 chambres (sans ascenseur) de 1 à 6 personnes.
PMR: 1 appartement au rez-de-chaussée et 2 chambres aux étages.

- Accueil en chambre double ou sur la base de deux personnes par logement.
- Cuisine traditionnelle et spécialités régionales. Restaurant avec vue sur la mer.
- Accompagnement des excursions inclus en formule traditionnelle.
- Soirées animées incluses en formule traditionnelle (soirées dansantes, jeux, activités culturelles, etc.).

SERVICES

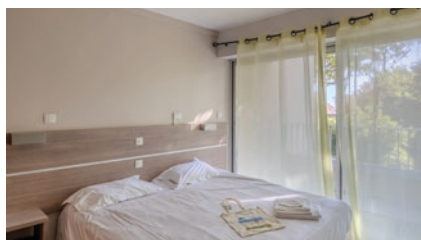
Wi-Fi gratuit et TV dans les chambres, bar, parking autocars.

ESPACES DE DÉTENTE

Piscine découverte chauffée (ouverture de mi-mai à fin septembre selon météo), sauna, terrain de jeux, salle de remise en forme, salle de massage.



- Deux salles de restauration avec vue sur la mer.
- Label Tourisme et Handicap pour les 4 handicaps.



Excursions demi-journée

ACCOMPAGNATEUR INCLUS EN FORMULE TRADITIONNELLE

HAUTE VILLE DE GRANVILLE

 10 KM A/R – MATIN OU APRÈS-MIDI

Construite sur un promontoire rocheux et entourée de remparts, la haute ville conserve un **air de forteresse**. Accès par la porte à pont-levis, puis balade sur le sentier de **la pointe du Roc** pour découvrir les anciennes batteries, le phare, le sémaphore et les fortifications allemandes. Vue panoramique sur les ports.

SUR LA TRACE DES PÈLERINS

 30 KM A/R

Route vers Carolles. Depuis la **cabane Vauban**, véritable sentinelle sur l'océan, nous emprunterons le chemin des douaniers en bordure des **falaises de Carolles**. Tels des pèlerins des siècles derniers, nous longerons la baie du **Mont-Saint-Michel** pour une vue à couper le souffle inscrite au patrimoine mondial de l'Unesco.

LE HAVRE DE LA VANLÉE

 40 KM A/R – MATIN OU APRÈS-MIDI

Entre Coutainville et Granville, le havre de la Vanlée est un **site naturel classé** de 10 ha composé de végétation typique, de dunes et de plusieurs hectares de bouchots (pieux de moules). Le havre se traverse grâce à une route submersible aux grandes marées. Rencontre avec **les moutons de prés salés** et les tadornes de Belon. Horaires en fonction des marées.

ABBAYE DE LA LUCERNE

 20 KM A/R – MATIN OU APRÈS-MIDI (D'AVRIL À OCTOBRE)

Construite au XII^e siècle, c'est l'une des plus anciennes abbayes normandes de **l'ordre de Prémontré**. Visite guidée de cet ensemble exceptionnel: l'abbatiale, la tour anglo-normande, le cloître et le lavabo roman, **le réfectoire**, la boulangerie, le colombier et la maison des cygnes en cours de restauration.

ÉCOMUSÉE DE LA BAIE DU MONT

 50 KM A/R – APRÈS-MIDI

Dans une ancienne longère en bordure de rivage, avec **sa vue imprenable** sur le Mont-Saint-Michel, cet écomusée offre un parcours instructif sur l'environnement naturel de la baie et son exploitation par l'homme depuis des siècles.

FONDERIE DES CLOCHES

 55 KM A/R – MATIN OU APRÈS-MIDI

À **Villedieu-les-Poêles**, visite de la fonderie des cloches fondée en 1865: **observation du travail** des compagnons fondeurs qui fabriquent des **cloches monumentales** selon une méthode ancestrale. Puis visite du village de Villedieu-les-Poêles.

Excursions journée

ACCOMPAGNATEUR ET RESTAURANT INCLUS
EN FORMULE TRADITIONNELLE

ARCHIPEL DE CHAUSEY

 10 KM – A/R

Embarquement à Granville pour rejoindre Chausey à 16 km au large. Cet archipel **unique en Europe** regroupe 365 îlots à marée basse et 52 à marée haute. Par des **sentiers pittoresques**, nous découvrirons la grande grève, **le phare**, le château de l'industriel **Louis Renault** et les ruines de la forteresse des Matignon. Panier-repas pour déjeuner. Sous réserve des horaires des marées.

TRAVERSÉE DES GRÈVES ET MONT-SAINT-MICHEL

 100 KM – A/R

Promenade guidée à travers les grèves, 2 h 30 minimum de marche **les pieds nus** dans la baie, en souvenir des pèlerinages vers le Mont-Saint-Michel. Découverte du village, des remparts et de **l'histoire exceptionnelle** de ce monument. Déjeuner au restaurant. Horaires en fonction des marées.

SAINT-MALO

 120 KM – A/R

Visite de Saint-Malo: balade à l'intérieur de la cité, les remparts et **vision panoramique** sur la baie de Saint-Malo, le port de Saint-Servan, la cité d'Alet, la **tour Solidor**, etc. Visite guidée d'une ancienne maison d'armateur. Déjeuner au restaurant.

MÉMORIAL DE CAEN

 230 KM – A/R

Résidence préférée de **Guillaume le Conquérant**, Caen est une ville qui a su préserver sa mémoire et ses trésors historiques. Visite du mémorial de Caen, véritable musée pour la Paix, qui constitue un **lieu de souvenir** et de réflexion. Déjeuner au restaurant.

LES PLAGES DU DÉBARQUEMENT

 280 KM – A/R

Plongée au cœur du moment historique du Débarquement. Sur les plages d'Arromanches, découverte des **vestiges du Jour J**. Déjeuner au restaurant. Visite d'**Arromanches 360°**: cet incroyable musée-cinéma circulaire retrace l'histoire du Débarquement. Visite du cimetière américain de Colleville-sur-Mer.

Accueil de groupes de mars à novembre.
Liste des excursions non exhaustive. Distances aller/retour.
Programmes personnalisés sur demande. CNI obligatoire.



Île de Chausey

PENSION COMPLÈTE EN CHAMBRE DOUBLE

Prix par personne et par nuit en formule traditionnelle

Selon la période et la durée

Prix à partir de

72 €

Exemple de miniséjour

PENSION COMPLÈTE ET ACCOMPAGNATEUR INCLUS
EN FORMULE TRADITIONNELLE

CLÉ EN
MAIN



À LA RECHERCHE DU TEMPS PERDU

4 JOURS/3 NUITS

Jour 1: arrivée en fin de journée, installation, dîner et soirée libre.

Jour 2: découverte de Granville, déjeuner au village de vacances. Visite de l'abbaye de la Lucerne. Dîner et soirée animée.

Jour 3: journée au Mont-Saint-Michel avec traversée de la baie à pied, panier-repas pour le déjeuner. Dîner et soirée animée.

Jour 4: promenade sur le chemin des douaniers de la cabane Vauban à la vallée du Lude. Déjeuner au village de vacances et départ.

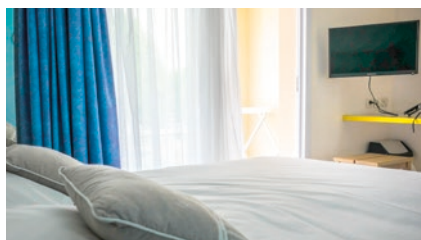
Île de Ré

17 CHARENTE-MARITIME



LE BOIS-PLAGE-EN-RÉ

🚆 La Rochelle à 25 km.



Située sur la côte atlantique, au large de La Rochelle, l'île de Ré est un joyau qui offre les charmes et les richesses d'une véritable terre de jouvence dont le cœur bat au rythme des marées.

Sur la côte sud de l'île, Le Bois-Plage-en-Ré est apprécié pour sa quiétude et ses 6 km de plages de sable fin. À 100 m du centre du village et à 800 m de la plage, le village-vacances **Ré la Blanche***** est équipé de 50 chambres de 2 à 4 personnes, au rez-de-chaussée ou au premier étage. PMR : 5 chambres accessibles.

- Accueil en chambre double ou sur la base de deux personnes par logement.
- Cuisine traditionnelle et régionale. Terrasse à la belle saison.
- Accompagnement des excursions inclus.
- Soirées animées incluses.

SERVICES

Wi-Fi gratuit à la réception, bar avec terrasse, parking autocars.

ESPACES DE DÉTENTE

Piscine découverte et chauffée (ouverture de mi-mai à mi-septembre selon météo), terrain de pétanque.



- Accès à pied à la plage et aux commerces.
- Au départ des pistes cyclables.

Excursions demi-journée

ACCOMPAGNATEUR INCLUS EN FORMULE TRADITIONNELLE

LA FLOTTE-EN-RÉ

 18 KM A/R – MATIN OU APRÈS-MIDI

Découverte du **charmant village de pêcheurs** : les rues piétonnes, le port de pêche et de plaisance, le marché médiéval (matin uniquement). Visite du **musée du Platin** qui présente les traditions maritimes et populaires de l'île.

SAINT-MARTIN-DE-RÉ

  20 KM A/R – MATIN OU APRÈS-MIDI

Visite de Saint-Martin, **capitale de l'île**, balade le long du port et dans les ruelles piétonnes, puis visite de la **chocolaterie**, suivie d'une dégustation. Retour par Le Bois-Plage-en-Ré avec visite de la **cave vinicole** et dégustation.

ESCAPADE OSTRÉICOLE

  32 KM A/R – MATIN OU APRÈS-MIDI

Visite d'une entreprise ostréicole de l'île de Ré : évocation de la **culture de l'huître**, suivie d'une dégustation de 6 huîtres accompagnée d'un verre de vin blanc.

ARS-EN-RÉ

 40 KM A/R – MATIN OU APRÈS-MIDI

Au cœur des marais, Ars-en-Ré connu la prospérité avec le commerce du sel. Ce joli village offre de nombreux intérêts : son clocher blanc et noir, son port et ses ruelles. **Visite du phare des Baleines** et de son musée qui retrace l'histoire des phares. Retour par le **bois de Trousse-Chemise**.

LA ROCHELLE ET SON AQUARIUM

  72 KM A/R – APRÈS-MIDI

Les nombreux monuments admirablement bien conservés au cœur de la ville incitent à la **découverte de la cité** : les remparts, le Vieux-Port, les rues à arcades, la grosse horloge, etc. Ensuite, découverte **des secrets des profondeurs** maritimes à l'aquarium, l'un des plus grands d'Europe.

LOIX-EN-RÉ : LES MARAIS SALANTS

  19 KM A/R – MATIN OU APRÈS-MIDI

La visite de l'écomusée des Marais salants nous plongera au cœur d'un **marais salant** en activité. Découverte de **l'histoire des marais salants rétais** et des techniques de production, puis un guide saunier nous fera découvrir le site : selon la saison, récolte du sel, préparation du marais ou faune et flore des marais.

LOIX-EN-RÉ : LA MIELLERIE

  26 KM A/R – MATIN OU APRÈS-MIDI

La visite de la miellerie nous permettra de découvrir le métier d'apiculteur, la **vie de l'abeille** et le travail de l'extraction du miel grâce à la **maquette** d'une ruche. Dégustation.

Excursions journée

ACCOMPAGNATEUR ET RESTAURANT INCLUS
EN FORMULE TRADITIONNELLE

L'ÎLE D'AIX

  12 KM A/R

Départ en bateau de La Rochelle (68 km A/R) ou de l'île de Ré (12 km A/R) vers la petite île d'Aix de 129 ha environ. Après avoir croisé **fort Boyard**, on y aborde par **la pointe Sainte-Catherine** et on découvre un passé chargé d'histoire : les fortifications **Vauban**, la place Austerlitz, le fort de la Rade, l'église Saint-Martin. **Déjeuner sur l'île.**

L'ÎLE DE RÉ

 50 KM A/R

L'île de Ré a su conserver son caractère insulaire. Visite des **marais salants**, puis rencontre avec un ostréiculteur, suivie d'une dégustation. Déjeuner au restaurant. L'après-midi, visite du **phare des Baleines** à la pointe ouest de l'île, puis de son musée. Retour par le bois de Trousse-Chemise.

ROCHFORT ET BROUAGE

 160 KM A/R

Classée Ville d'art et d'histoire, Rochefort, **ville de Pierre Loti**, était une prestigieuse place maritime. Visite guidée de la **Corderie royale**. Déjeuner au restaurant. Départ pour **la citadelle fortifiée** de Brouage. Construit en étoile, cet ancien port de commerce de sel est désormais entouré de marais. Visite de la ville.

LA VENISE VERTE

  168 KM A/R

Départ pour Damvix pour une balade en plate à travers **la Venise verte**, un monde enchanteur sans route ni chemin à traverser qui séduira les amoureux de la nature. Déjeuner au restaurant. Départ pour **Coulon**, visite de la maison du Marais poitevin, puis **balade commentée** en petit train.

ROCHFORT ET MARENNES

 120 KM A/R

Classée Ville d'art et d'histoire, Rochefort, ville de Pierre Loti, était une prestigieuse place maritime. Visite guidée de la **Corderie royale**, puis visite du **musée national de la Marine**. Déjeuner au restaurant. Départ pour Marennes. Au bord du chenal de la Cayenne, entre marais et cabanes colorées, la visite guidée de la **Cité de l'huître** nous mènera au cœur du métier d'ostréiculteur.

Accueil de groupes de mars à octobre.
Liste des excursions non exhaustive. Distances et durées aller/retour.
Programmes personnalisés sur demande.



Port de La Flotte

PENSION COMPLÈTE EN CHAMBRE DOUBLE

Prix par personne et par nuit en formule traditionnelle

Selon la période et la durée

Prix à partir de

68,50 €

Exemple de miniséjour

PENSION COMPLÈTE ET ACCOMPAGNATEUR INCLUS
EN FORMULE TRADITIONNELLE



GOURMANDISES ET CURIOSITÉS EN RÉ ! 4 JOURS/3 NUITS

Jour 1 : arrivée et découverte d'un village de pêcheurs.

Jour 2 : journée sur l'île d'Aix avec déjeuner au restaurant et approche du fort Boyard.

Jour 3 : visite chez un ostréiculteur avec dégustation d'huîtres, visite de la chocolaterie de Saint-Martin avec dégustation et visite d'une cave vinicole au Bois-Plage avec dégustation. Déjeuner au village de vacances.

Jour 4 : départ après le déjeuner.

Île d'Oléron

17 CHARENTE-MARITIME



SAINT-TROJAN-LES-BAINS

Rochefort à 40 km.



ACCÈS
PMR



SÉMINAIRES
VOIR EN
PAGE 4

Surnommée la Lumineuse en raison de son fort taux d'ensoleillement, Oléron est une île envoûtante parsemée d'espaces naturels remarquables : dunes, marais salants, claires, forêts, etc.

À la pointe sud d'Oléron, à 1 km de la plage de Gatseau, le village vacances Les Bris*** vous accueille en bordure de la forêt domaniale et du marais des Bris. Sur un domaine de 6 ha, l'établissement propose 49 chambres réparties dans des maisonnettes de plain-pied.

- Accueil en chambre double ou sur la base de deux personnes par chambre.
- Cuisine traditionnelle et spécialités régionales. Restaurant avec vue sur la piscine.
- Accompagnement des excursions inclus en formule traditionnelle.
- Soirées animées incluses en formule traditionnelle (spectacles, soirées dansantes, jeux, etc.).

SERVICES

Wi-Fi gratuit à la réception et au bar, parking autocars.

ESPACES DE DÉTENTE

Piscine découverte chauffée (ouverture de mai à septembre selon météo), terrain multisport, terrain de pétanque.



- Plage de sable fin à 1 km.
- Proximité d'un patrimoine riche et original.



Excursions demi-journée

ACCOMPAGNATEUR INCLUS EN FORMULE TRADITIONNELLE

CAP SUR FORT BOYARD

 40 KM A/R – MATIN OU APRÈS-MIDI

Départ de Boyardville pour une **magnifique croisière** durant laquelle nous apercevrons le **pertuis d'Antioche** entre les îles d'Aix et d'Oléron, le célèbre **fort Boyard** imaginé par Vauban et **l'île d'Aix**. Retour direct à Boyardville. Horaires en fonction des marées. En option, escale sur l'île d'Aix.

OLÉRON LA LUMINEUSE, TOUR DE L'ÎLE

  80 KM A/R – APRÈS-MIDI

Escale au port de pêche de **la Cotinière**: la chapelle dédiée aux marins disparus en mer, la jetée, le port, visite guidée. Continuation vers la pointe nord de l'île et le **phare de Chassiron**. Temps libre pour découvrir la pointe et montée au phare. Sur le retour, visite d'un chai de **pineau** et **cognac** présentant le travail de la vigne et du chai, puis dégustation.

LE MOULIN DES LOGES

 44 KM A/R – MATIN OU APRÈS-MIDI

Datant du XIII^e siècle, c'est l'un des derniers **moulins à marée** d'Europe à produire sa farine. Au cœur des anciens **marais salants** de la Seudre, la visite guidée et un sentier de découverte nous présenteront les activités qui ont façonné ce paysage: saliculture, ostréiculture, **fossés à poissons** et élevage.

CITADELLE DE BROUAGE

 44 KM A/R – MATIN

Visite guidée de la **citadelle fortifiée** de Brouage, un patrimoine unique au cœur des marais: porte royale, anciens quais, forges, **port souterrain**, halle aux vivres et poudrière, autant de lieux qui témoignent d'un passé prestigieux. Temps libre pour les boutiques et les artisans d'art.

PETIT TRAIN DE SAINT-TROJAN

  500 M – DÉPART À PIED – MATIN

À 500 m du village vacances, embarquement à bord du **tramway touristique** de Saint-Trojan pour un voyage de 12 km A/R aux confins sauvages du **pertuis de Maumusson**.

ROCHEFORT

 80 KM A/R – APRÈS-MIDI

Au bord de la Charente, **la Corderie royale** est un bâtiment grandiose, long de 374 m, construit par Colbert en 1666. Visite guidée du "Versailles de la mer", musée dédié au monde maritime et à l'histoire de l'arsenal de Rochefort.

Excursions journée

ACCOMPAGNATEUR ET RESTAURANT INCLUS
EN FORMULE TRADITIONNELLE

SUBLIME TERROIR

  60 KM A/R

Le matin, visite commentée de **Fort-Royer**: découverte du site ostréicole et des techniques spécifiques du bassin de **Marennes-Oléron**. Dégustation d'huîtres. Déjeuner au village vacances. L'après-midi, route vers le **port des Salines**: visite guidée du marais salant, observation des gestes du **saunier** et dégustation. Sur le retour, visite d'un chai de **pineau** et **cognac** et dégustation.

LA ROCHELLE, ROCHEFORT ET BROUAGE

 160 KM A/R

Le matin, à bord de notre autocar, découverte de La Rochelle: **les tours** à l'entrée du port, le mail et ses chalets, la cathédrale, les arcades, puis temps libre dans les rues commerçantes. Déjeuner au restaurant. L'après-midi, à **Rochefort**, visite guidée de la **Corderie royale** dédiée à l'histoire de l'arsenal. Sur le retour, découverte de **Brouage**, petite cité fortifiée au milieu des marais.

PAYS DU COGNAC ET DE LA SAINTONGE

  160 KM A/R

Découverte de **Saintes**: l'amphithéâtre gallo-romain, l'église Saint-Eutrope, l'abbaye aux Dames. À **Villars-les-Bois**: rencontre avec un viticulteur, puis dégustation de pineau des Charentes. Déjeuner terroir. L'après-midi, visite du **château royal de Cognac**, puis de ses chais qui accueillent les **cognacs Baron Otard**. Dégustation en fin de visite.

ROYAN ET TALMONT-SUR-GIRONDE

 170 KM A/R

Le matin, découverte guidée de Talmont, classé parmi les plus **beaux villages** de France: les ruelles bordées de roses trémières, les artisans d'art, l'église Sainte-Radegonde au bord de **la falaise**. Déjeuner au restaurant. L'après-midi, découverte guidée de Royan, puis temps libre dans les rues commerçantes.

LA ROCHELLE ET L'ÎLE DE RÉ

 200 KM – A/R

Visite guidée de **La Rochelle**. Déjeuner à côté du Vieux-Port. L'après-midi, sur l'île de Ré (passage du pont), découverte de Saint-Martin-de-Ré, son port de plaisance, ses remparts et ses ruelles commerçantes, puis route vers le **phare des Baleines**, à la pointe ouest de l'île de Ré. Montée au phare.

Accueil de groupes d'avril à octobre.
Liste des excursions non exhaustive. Distances aller/retour.
Programmes personnalisés sur demande.



Saintes

PENSION COMPLÈTE EN CHAMBRE DOUBLE

Prix par personne et par nuit en formule traditionnelle

Selon la période et la durée

Prix à partir de

71,60 €

Exemple de miniséjour

PENSION COMPLÈTE ET ACCOMPAGNATEUR INCLUS
EN FORMULE TRADITIONNELLE

CLÉ EN
MAIN



OLÉRON LA LUMINEUSE 3 JOURS/2 NUITS

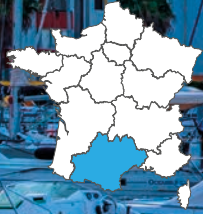
Jour 1: arrivée du groupe et escale au port de La Cotinière.

Jour 2: visite du site ostréicole de Fort-Royer, déjeuner au village de vacances, visite d'un marais salant, suivie d'une visite d'un chai de pineau et cognac avec dégustation.

Jour 3: petit train touristique de Saint-Trojan, déjeuner au village de vacances et départ du groupe.

Languedoc

11 AUDE

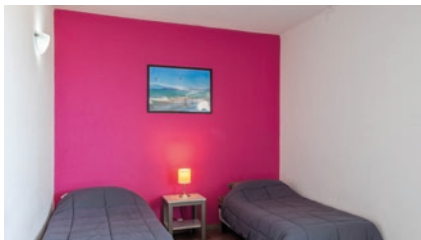


PORT-LEUCATE

Leucate/Lafranqui à 14 km.



SÉMINAIRES
VOIR EN
PAGE 4



À mi-chemin entre Narbonne et Perpignan, Port-Leucate est une station idéalement située pour explorer le Pays cathare, la Cerdagne et la cité de Carcassonne.

En front de mer, avec son accès direct à la plage, le village vacances Rives des Corbières*** est un lieu privilégié. Au cœur d'un grand parc, un bâtiment central de deux étages (avec ascenseur) et des hameaux proposent 110 chambres de 2 à 5 personnes ouvrant sur un patio. 6 chambres accessibles PMR.

- Accueil en chambre double ou sur la base de deux personnes par logement.
- Cuisine traditionnelle et spécialités locales. Restaurant et terrasse face à la mer.
- Accompagnement des excursions inclus en formule traditionnelle.
- Soirées animées incluses en formule traditionnelle (soirées dansantes, jeux, activités culturelles, etc.).

SERVICES

TV dans les logements, bar, salon TV, parking autocars.

ESPACES DE DÉTENTE

Piscine découverte de 200 m² (ouverture selon météo) en front de mer.



- Village de vacances les pieds dans l'eau.
- Restaurant et terrasse face à la mer.

Excursions demi-journée

ACCOMPAGNATEUR INCLUS EN FORMULE TRADITIONNELLE

PROMENADE EN BATEAU



DÉPART À PIED – MATIN OU APRÈS-MIDI

Départ du port de Port-Leucate à 20 min à pied pour une balade en bateau jusqu'au **rocher de la Sorcière** (environ 1 h 30) avec dégustation d'huîtres et de vin blanc. Magnifiques vues sur le littoral, expérience inoubliable !

FORT DE SALSes ET FITOU



65 KM A/R – MATIN OU APRÈS-MIDI

Visite guidée du fort de Salses, gardien de la frontière catalane au **xv^e** siècle et **chef-d'œuvre** de l'architecture militaire espagnole. Retour par Fitou : visite et dégustation chez un vigneron de l'**AOC Corbières**.

LA CÔTE VERMEILLE



140 KM A/R – APRÈS-MIDI

À l'extrême sud du golfe du Lion, la côte très découpée abrite de multiples **villages de pêcheurs**. Une balade en petit train nous mènera au cœur de paysages souvent immortalisés par de grands peintres. Temps libre dans **Collioure**, puis visite d'une conserverie d'anchois.

TERRA VINÉA



70 KM A/R – MATIN OU APRÈS-MIDI

À 80 m sous terre, les meilleurs **vins de Rocbère** s'affinent en fûts de chêne. Voyage aux **sources du vin** dans des galeries souterraines grandioses. **Dégustation de vins** de Rocbère (appellation Corbières).

PERPIGNAN



70 KM A/R – MATIN OU APRÈS-MIDI

C'est l'ancienne capitale du Roussillon. Visite du **palais des rois de Majorque**, monument le plus important de la ville, et de la **cathédrale Saint-Jean**. Visite libre du musée des Arts et Traditions populaires au Castillet.

L'ABBAYE DE FONTFROIDE



120 KM A/R – MATIN OU APRÈS-MIDI

Visite de l'abbaye de Fontfroide, **fleuron de l'art roman**, fondée à la fin du **x^e** siècle et remarquablement restaurée.

NARBONNE ET SON PALAIS



140 KM A/R – APRÈS-MIDI

Narbonne : visite du **palais des Archevêques**, de la cathédrale Saint-Just, puis promenade sur l'avenue des Barques. Visite commentée à bord du petit train au **cœur de la ville** pour découvrir ses richesses historiques et contemporaines. Retour par la route des étangs de Bages.

Excursions journée

ACCOMPAGNATEUR ET RESTAURANT INCLUS
EN FORMULE TRADITIONNELLE

JOURNÉE CÔTE VERMEILLE



140 KM – A/R

À bord du petit train de la Côte Vermeille, à travers les vignes, découverte de panoramas à couper le souffle. Temps libre dans **Collioure**. Déjeuner au restaurant. L'après-midi, visite d'une conserverie d'anchois, puis balade dans **Banyuls** : son port, sa plage avec les Pyrénées en toile de fond.

LE MINERVOIS



160 KM – A/R

Arrêt salé à la coopérative l'Oulibo de **Bize-Minervois** (olives lucques, huile, etc.). Déjeuner au restaurant. Découverte du haut lieu de la tragédie cathare : **Minerve**, un site grandiose et envoûtant qui fut le dernier refuge des "hérétiques".

CARCASSONNE



200 KM A/R

Route vers la cité de Carcassonne, classée au patrimoine mondial de l'Unesco. Visite guidée du **château comtal** (xii^e siècle) et des remparts, puis temps libre dans la cité. Déjeuner au restaurant. L'après-midi, **promenade en péniche** sur le canal du Midi.

LE CONFLENT ET LA CERDAGNE



250 KM A/R

À bord du **Train jaune**, découverte des paysages incroyables de la Cerdagne, une plaine d'altitude, moitié française, moitié espagnole. Déjeuner au restaurant. Découverte de **Mont-Louis**, cité médiévale fortifiée par Vauban, puis de Font-Romeu, cité préolympique.

ESCAPEDE ESPAGNOLE: ROSAS



220 KM A/R

La Costa Brava, via **Figueras**. Promenade en **bateau** d'Empuriabrava, perle de la Méditerranée surnommée "la Venise espagnole", à Rosas. **Déjeuner au restaurant à Rosas**, célèbre station balnéaire catalane. Au retour, arrêt au **Perthus**, ville frontière.

ESCAPEDE ESPAGNOLE: CADAQUÉS



250 KM A/R

Par le col de Perthus, nous rejoindrons **Figueras** pour une visite libre du surprenant **musée Dali**. Déjeuner au restaurant. Puis route vers le village côtier de **Cadaqués** pour une visite libre. Sur le retour, arrêt possible aux "ventas" de la **Jonquera**.

Accueil de groupes d'avril à octobre.
Liste des excursions non exhaustive. Distances aller/retour.
Programmes personnalisés sur demande. CNI obligatoire.



La cité de Carcassonne

PENSION COMPLÈTE EN CHAMBRE DOUBLE

Prix par personne et par nuit en formule traditionnelle

Selon la période et la durée

Prix à partir de

69,50 €

Exemple de miniséjour

PENSION COMPLÈTE ET ACCOMPAGNATEUR INCLUS
EN FORMULE TRADITIONNELLE

CLÉ EN
MAIN



SÉJOUR EN MÉDITERRANÉE

3 JOURS/2 NUITS

Jour 1 : arrivée en fin de journée, cocktail de bienvenue, dîner et soirée animée.

Jour 2 : découverte de la Côte Vermeille en petit train touristique, puis temps libre à Collioure. Déjeuner au restaurant. Visite d'une conserverie d'anchois, puis balade dans Banyuls. Dîner et soirée animée.

Jour 3 : en matinée, balade en bateau au départ de Port-Leucate (environ 1 h 30). Départ après le déjeuner.

Côte varoise

83 VAR



LE PRADET

Toulon à 10 km.



ACCÈS
PMR



SÉMINAIRES
VOIR EN
PAGE 4



La côte varoise est la partie sauvage de la Côte d'Azur. Sa végétation aux mille senteurs, son littoral préservé, ses calanques et ses îles d'Or vous charmeront à coup sûr.

Entre Hyères et Toulon, à 3 km de la mer, le domaine de La Bayette*** est installé sur une colline plantée de chênes-lièges et de pins. Au cœur d'un espace naturel privilégié de 16 ha, le bâtiment hôtelier propose 65 chambres doubles et 96 appartements.

- Accueil en chambre double ou sur la base de deux personnes par logement.
- Cuisine traditionnelle et spécialités locales. Grande salle de restaurant avec terrasse.
- Accompagnement des excursions inclus en formule traditionnelle.
- Soirées animées incluses en formule traditionnelle (soirées dansantes, jeux, cabarets, etc.).

SERVICES

TV dans les logements, Wi-Fi gratuit à la réception, bar, salon TV, parking autocars.

ESPACES DE DÉTENTE

Piscine découverte de 800 m² (ouverture de mi-juin à mi-septembre selon météo), terrain de pétanque.



- Restaurant agréable, chambres rénovées.
- Nombreux sites touristiques de grand intérêt.

Excursions demi-journée

ACCOMPAGNATEUR INCLUS EN FORMULE TRADITIONNELLE

LE PRADET

 10 KM A/R – MATIN

Tour de ville accompagné du Pradet, puis temps libre pour une visite plus personnelle: le parc Gravelo, l'église du Pradet, les commerces.

TOULON: LA RADE

 30 KM A/R – MATIN

Route par la **corniche du Mourillon** dominant la mer et quelques criques aux eaux turquoises jusqu'au port. Visite commentée en vedette de la plus belle rade d'Europe et ses navires de guerre. Flânerie sur le marché provençal.

LE CASTELLET

 70 KM A/R – MATIN OU APRÈS-MIDI

Haut lieu touristique du Var, Le Castellet est un village **médiéval perché** et fortifié offrant une vue magnifique sur le massif de la **Sainte-Baume** et La Ciotat. Temps libre dans les ruelles accueillant de nombreux artisans locaux.

PORQUEROLLES, L'ÎLE D'OR

 38 KM A/R – APRÈS-MIDI

Départ en bateau de la presqu'île de Giens, point le plus méridional de la côte provençale. Après 20 min de traversée, découverte de la **plus grande** des trois îles d'Or. Promenade sur le port et dans le village jusqu'au **fort Sainte-Agathe** OU promenade sur les chemins bordés de pins vers la plage.

BORMES-LES-MIMOSAS

 85 KM A/R – APRÈS-MIDI

Parmi les plus beaux sites du Var, le **village médiéval** de Bormes-les-Mimosas constitue une étape de découverte **incontournable** pour les amoureux de vieilles pierres et les passionnés d'histoire.

HYÈRES

 50 KM A/R – MATIN OU APRÈS-MIDI

Dans un cadre exceptionnel, découverte de la cité de la **Provence historique**: le centre médiéval, les quartiers victoriens, puis temps libre. Sur le retour, **visite d'une cave** avec dégustation de vins de Provence.

SPECTACLE SOUS-MARIN AU LAVANDOU

  80 KM A/R – APRÈS-MIDI

À bord d'un **vaisseau d'observation** sous-marin, plongeon de 30 minutes et observation à la découverte de la faune et de la flore méditerranéennes grâce à de grandes baies vitrées sous l'eau.

Excursions journée

ACCOMPAGNATEUR ET RESTAURANT INCLUS
EN FORMULE TRADITIONNELLE

LES ÎLES D'OR

  50 KM A/R

Magnifique croisière au départ du port de La Londe-les-Maures. Passage à proximité de l'île Bagaud, puis escale à **Porquerolles**: découverte des plages, du fort Sainte-Agathe et du phare. Déjeuner au restaurant, puis départ pour **Port-Cros**: le petit port, le fort de l'Estissac, le parc national. Sur le retour, belles vues sur l'île du Levant, le cap Bénat, le **fort de Brégançon** et les îlots de l'Estagnol.

LES GORGES DU VERDON

 300 KM A/R

Découverte du 2^e **plus grand canyon au monde**. Aller par la rive gauche. Déjeuner au restaurant aux **Salles-sur-Verdon**. Après-midi à Moustiers-Sainte-Marie, puis retour par l'arrière-pays.

FAÏENCES ET PARFUMS

  300 KM A/R

En matinée, découverte de Vallauris, la **cité des potiers**: flânerie dans les ruelles. Déjeuner au restaurant. L'après-midi, visite d'une parfumerie à Grasse, **capitale mondiale** des parfums, et du musée provençal du Costume des XVIII^e et XIX^e siècles. Retour par la corniche de l'Estérel.

NICE ET SAINT-PAUL-DE-VENCE

 300 KM A/R

Aller par la corniche de l'Estérel. Découverte de Nice en **petit train**: la vieille ville, la cathédrale Sainte-Réparate, le cours Saleya, le marché aux fleurs. Déjeuner à Nice, puis continuation vers Saint-Paul-de-Vence, la **cité des arts**. Promenade dans le village pittoresque, entre trésors architecturaux et galeries d'art.

MONACO

 360 KM A/R

À Monaco, après la visite du **Musée océanographique**, nous assisterons à la **relève de la garde**, à 11 h 55 sur la place du Palais. Déjeuner au restaurant, puis **temps libre sur le Rocher**. Retour par la corniche de l'Estérel.

Accueil de groupes d'avril à octobre.
Liste des excursions non exhaustive. Distances aller/retour.
Programmes personnalisés sur demande.



Saint-Paul-de-Vence

PENSION COMPLÈTE EN CHAMBRE DOUBLE

Prix par personne et par nuit en formule traditionnelle

Selon la période et la durée

Prix à partir de

71,60 €

Exemple de miniséjour

PENSION COMPLÈTE ET ACCOMPAGNATEUR INCLUS
EN FORMULE TRADITIONNELLE



À LA DÉCOUVERTE DES ÎLES D'OR 3 JOURS/2 NUITS

Jour 1: arrivée en milieu d'après-midi, visite guidée du Pradet, cocktail de bienvenue et dîner.

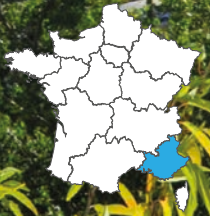
Jour 2: magnifique journée de croisière commentée au départ de La Londe. Découverte de l'île de Porquerolles, l'île Bagaud. Déjeuner à Porquerolles. Départ pour Port-Cros, puis au retour, aperçu de l'île du Levant.

Jour 3: visite de la rade de Toulon, déjeuner au village de vacances et départ.

CLÉ EN
MAIN

Côte varoise

83 VAR



LE LAVANDOU

Hyères à 25 km.



ACCÈS
PMR



SÉMINAIRES
VOIR EN
PAGE 4



Entre Hyères et Saint-Tropez, face aux îles d'Or, Le Lavandou est particulièrement apprécié pour la beauté naturelle de ses plages et ses 300 jours de soleil par an.

Au pied du village de Bormes-les-Mimosas, à 800 m de la grande plage, le village vacances La Grande Bastide*** est implanté dans un parc de 2 ha. Plusieurs bâtiments d'architecture provençale sur 2 niveaux proposent 72 appartements de 2 à 4 personnes avec terrasse ou balcon. PMR : 7 appartements accessibles.

- Accueil en chambre double ou sur la base de deux personnes par logement.
- Cuisine traditionnelle et spécialités locales. Grande salle de restaurant avec terrasse.
- Accompagnement des excursions inclus en formule traditionnelle.
- Soirées animées incluses en formule traditionnelle (soirées dansantes, karaoké, cabarets, etc.).

SERVICES

Wi-Fi gratuit à la réception, bar climatisé, parking autocars.

ESPACES DE DÉTENTE

Piscine extérieure non chauffée (ouverture selon météo), terrains de tennis et volley, terrain de pétanque.



- Restaurant avec terrasse couverte ou découverte.
- Proximité de Bormes-les-Mimosas et des îles d'Hyères.

Excursions demi-journée

ACCOMPAGNATEUR INCLUS EN FORMULE TRADITIONNELLE

LE LAVANDOU

 DÉPART À PIED – MATIN OU APRÈS-MIDI

Les fontaines sont dans chaque village de Provence. Découverte à pied des **13 fontaines** du Lavandou qui distillent leur eau comme une offrande de bienvenue et nous conteront l'histoire de la ville. **Marché** le jeudi matin. Marche de 2 à 5 km selon les groupes.

BORMES-LES-MIMOSAS

 8 KM A/R – MATIN OU APRÈS-MIDI

Bormes-les-Mimosas est un des plus beaux villages du Var. Visite du vieux **village provençal**: les ruelles tortueuses, **les porches sculptés**, les voûtes abritant brocantes et petits ateliers, la place de l'Isclou d'Amour et sa **vue panoramique** sur la baie du Lavandou et les îles d'Or. Magnifique !

ÎLE DE PORQUEROLLES

  80 KM A/R – APRÈS-MIDI

Embarquement sur la presqu'île de **Giens** pour rejoindre la **plus grande des îles d'Or**. Visite du village, montée au fort Sainte-Agathe, promenade sur la plage. À pied (ou à vélo avec supplément), découverte de **magnifiques plages** de sable fin et de superbes points de vue le long des falaises.

HYÈRES, CITÉ MÉDIÉVALE

 50 KM A/R

Grâce au commerce du sel, Hyères fut une ville riche pendant tout le Moyen Âge. Dominée par son château et ceinte de **deux murailles**, la vieille ville mérite le détour ! Visite de la cité médiévale: les **ruelles pittoresques**, la tour Saint-Blaise, la commanderie des Templiers, la collégiale Saint-Paul, etc.

JARDIN OLBIUS RIQUIER

 50 KM A/R – APRÈS-MIDI

À Hyères, ce magnifique parc de 7 ha labellisé **Jardin remarquable** abrite environ 2 000 arbres du monde entier: **palmeiers**, bambous, bananiers, cactus, agaves, hibiscus, etc. Déambulation dans les **allées ombragées**, autour de l'étang et près de l'enclos aux animaux (daims, émeus, paons et singes).

MOULIN À HUILE D'OLIVE

  30 KM A/R – APRÈS-MIDI

Départ pour La Londe-les-Maures. Visite de la plantation d'oliviers du **domaine du Haut Jasson**, récompensé de nombreuses fois pour ses produits d'exception. Explication de la **culture de l'olive** et des procédés de presse, suivie d'une dégustation.

Excursions journée

ACCOMPAGNATEUR ET RESTAURANT INCLUS
EN FORMULE TRADITIONNELLE

CROISIÈRE BLEUE: LES ÎLES D'OR

  DÉPART À PIED (3 KM)

Départ du port du Lavandou à 3 km pour une **croisière commentée** vers les côtes des îles du Levant, de **Port-Cros** (escale de 2 h, visite du village et du port) et de **Porquerolles** (escale de 4 h, boutiques et plages). Déjeuner sur l'île de Porquerolles. En fin d'après-midi, retour en longeant la **pointe de Brégançon**, la côte sauvage du cap Bénat et la côte des Maures.

ÎLE DE PORQUEROLLES

 60 KM A/R

Départ en bateau du port du Lavandou ou de la Tour Fondue à la presqu'île de Giens pour une **journée découverte** de l'île de Porquerolles: visite du village, montée jusqu'au **fort Sainte-Agathe**, promenade sur la plage et pourquoi pas une baignade dans les eaux transparentes. Déjeuner au restaurant sur l'île.

AUBAGNE

 170 KM A/R

Si Aubagne m'était conté... visite guidée du **centre historique** à travers ses ruelles et ses places pittoresques. 1 000 ans d'histoire et d'anecdotes au rendez-vous ! Déjeuner au restaurant puis découverte d'une **fabrique familiale** de santons de Provence. Visite guidée de l'atelier, suivie de la visite libre du **musée du Santon** et ses scènes montrant l'histoire de la Provence.

TOULON ET LE LITTORAL VAROIS

 100 KM A/R

Route vers Toulon. Montée au sommet du mont Faron (584 m) **en téléphérique** pour une vue imprenable sur la rade de Toulon, l'une des plus belles en Europe. Visite du **Mémorial du Débarquement** et de la Libération en Provence dans le fort Beaumont. Déjeuner au restaurant. L'après-midi, visite guidée du **musée national de la Marine**, installé depuis 1981 à côté de la tour de l'horloge de l'Arsenal.

CASSIS ET MARSEILLE: LA CÔTE BLEUE

 250 KM A/R

Découverte de **Cassis** et de son petit port de pêche. Visite en bateau de 3 calanques dans le parc national des **Calanques**: Port-Miou, Port-Pin et En-Vau. Déjeuner au restaurant. Route vers **Marseille**, visite en petit train au choix: l'hôtel de Cabre, l'Hôtel-Dieu, la cathédrale de la Major ou **Notre-Dame-de-la-Garde**. Visite d'un artisan sucrecuiteur, spécialiste en confiseries provençales.

Accueil de groupes d'avril à octobre.
Liste des excursions non exhaustive. Distances aller/retour.
Programmes personnalisés sur demande.



Aubagne

PENSION COMPLÈTE EN CHAMBRE DOUBLE

Prix par personne et par nuit en formule traditionnelle

Selon la période et la durée

Prix à partir de

71,60 €

Exemple de miniséjour

PENSION COMPLÈTE ET ACCOMPAGNATEUR INCLUS
EN FORMULE TRADITIONNELLE

CLÉ EN
MAIN



COULEURS DU MIDI

4 JOURS/3 NUITS

Jour 1: arrivée, dégustation de saveurs provençales ou atelier d'automassage.

Jour 2: journée à Aubagne: visite guidée du centre historique, déjeuner au restaurant, puis découverte d'une fabrique familiale de santons de Provence.

Jour 3: visite de Bormes-les-Mimosas, déjeuner au village de vacances, puis embarquement pour l'île de Porquerolles.

Jour 4: départ après le déjeuner.

Estérel

83 VAR



SAINT-RAPHAËL

🚆 Saint-Raphaël à 2 km.



ACCÈS
PMR



À l'extrémité est du golfe de Fréjus, Saint-Raphaël s'allonge sur 36 km de littoral découpé, abritant criques et calanques, entre le massif de l'Estérel et la Méditerranée.

Au pied des contreforts de l'Estérel, à 3 km de la mer, le village vacances Les Genévriers*** vous accueille au cœur des collines boisées de Valescure. L'établissement dispose de 34 gîtes de 2 à 6 personnes avec terrasse, répartis dans un parc à la végétation méditerranéenne.

- Accueil en chambre double.
- Cuisine traditionnelle et spécialités provençales. Salle de restaurant avec terrasse.
- Accompagnement de vos excursions inclus en formule traditionnelle.
- Soirées animées incluses en formule traditionnelle (soirées dansantes, jeux, activités culturelles, etc.).

SERVICES

TV dans les chambres, Wi-Fi gratuit à la réception, bar, salon TV, parking autocars.

ESPACES DE DÉTENTE

Piscine découverte chauffée (ouverture d'avril à septembre selon météo), court de tennis, terrain de pétanque.



- Proximité immédiate des sites incontournables du Var.
- Piscine pour se détendre en fin de journée.

Excursions demi-journée

ACCOMPAGNATEUR INCLUS EN FORMULE TRADITIONNELLE

SAINT-RAPHAËL

 30 KM A/R – MATIN OU APRÈS-MIDI

Découverte de la ville, le bord de mer et **le vieux port** plus communément appelé le quartier de la Marine. Visite de l'église et de la place Coulet, puis temps libre dans cette cité qui accueillit Napoléon Bonaparte à son retour d'Égypte en 1799.

LA CORNICHE D'OR

 50 KM A/R – MATIN OU APRÈS-MIDI

Balade le long du littoral entre **Saint-Raphaël** et **Cannes**. Vous pourrez admirer **le cap du Dramont** (vue sur l'île d'Or), Anthéor ou encore Le Trayas. Une succession de calanques toutes aussi sublimes les unes que les autres.

LES CALANQUES DE L'ESTÉREL

 10 KM A/R – MATIN OU APRÈS-MIDI

Promenade commentée en bateau au départ du **port de Saint-Raphaël**. Laissez-vous charmer par les fantastiques falaises de **roches pourpres** plongeant dans les eaux limpides de la Méditerranée.

FRÉJUS

 30 KM A/R – MATIN OU APRÈS-MIDI

Fondée au 1^{er} siècle avant JC, Fréjus est aujourd'hui classée Ville d'art et d'histoire pour ses très nombreux vestiges de l'Antiquité : **amphithéâtre**, porte des Gaules, groupe épiscopal, cathédrale, cloître et palais de l'Évêque. Découverte de la ville et du marché.

COGOLIN, RAMATUELLE ET GASSIN

 90 KM A/R – MATIN OU APRÈS-MIDI

Découverte de 3 villages provençaux incontournables : Ramatuelle, **village médiéval** perché sur les hauteurs de **Saint-Tropez**, **Gassin**, qui domine le golfe de **Grimaud**, puis Cogolin et ses anciennes fortifications. En option, à Cogolin, visite de la fabrique de pipes ou du musée Jean Raimu.

MASSIF DE L'ESTÉREL

 50 KM A/R – MATIN OU APRÈS-MIDI

Balade avec un **guide naturaliste** au cœur d'une nature préservée. Le massif de l'Estérel se situe entre **Saint-Raphaël** et **La Napoule** et vient s'échouer dans la Méditerranée en de sublimes criques.

ABBAYE DU THORONET

  100 KM A/R – MATIN OU APRÈS-MIDI

Visite de **l'abbaye cistercienne du Thoronet**, impressionnant lieu de spiritualité datant du XII^e siècle et classé Monument historique. Sur le retour, visite et dégustation à la maison des **Vins de Provence**.

SAINT-TROPEZ ET PORT-GRIMAUD

 100 KM AR – MATIN OU APRÈS-MIDI

Découverte de Saint-Tropez, village de pêcheurs devenu **station balnéaire internationale**. Montée à la citadelle pour un panorama exceptionnel sur le port et le golfe de **Saint-Tropez**. En option, croisière dans la baie des Canoubiers qui abrite les villas inaccessibles de célébrités.

Excursions journée

ACCOMPAGNATEUR ET RESTAURANT INCLUS
EN FORMULE TRADITIONNELLE

GRASSE, GOURDON ET CANNES

 150 KM A/R

Grasse est la capitale mondiale du parfum. Visite du musée **Fragonard** qui présente une quinzaine d'œuvres majeures de l'artiste, puis visite du musée international de **la Parfumerie**. Déjeuner au restaurant. Départ pour Gourdon et visite d'une fabrique de bonbons. Puis, route vers Cannes par **les gorges du Loup**. Visite libre de la ville avec sa Croisette et le palais des Festivals.

CANNES ET LES ÎLES DE LÉRINS

 100 KM A/R

Le matin, visite de Cannes avec **la Croisette** et le palais des Festivals. Déjeuner au restaurant, puis départ pour les îles de Lérins. Visite du musée de la Mer, installé dans le fort Vauban de **l'île Sainte-Marguerite**. Promenade sur le sentier botanique.

ÎLE DE PORQUEROLLES

 200 KM A/R

Route vers la Tour Fondue à **Hyères**. Embarquement vers l'île de Porquerolles, la plus importante des îles d'Or. Visite du village, montée jusqu'au **fort Sainte-Agathe** et promenade sur la plage. Déjeuner au restaurant sur place.

MONACO ET ÈZE

 220 KM A/R

Haut lieu du tourisme et du jeu, le Rocher de 1,9 km² est fortement préservé par les Monégasques. Visite de la **principauté**, du Musée océanographique ainsi que la **releve de la garde** à 11 h 55 devant le palais princier. Déjeuner au restaurant. Retour par **Eze** et son panorama incroyable !

Accueil de groupes de février à octobre.
Liste des excursions non exhaustive. Distances aller/retour.
Programmes personnalisés sur demande. CNI obligatoire.



Ramatuelle

PENSION COMPLÈTE EN CHAMBRE DOUBLE

Prix par personne et par nuit en formule traditionnelle

Selon la période et la durée

Prix à partir de

71 €

Exemple de miniséjour

PENSION COMPLÈTE ET ACCOMPAGNATEUR INCLUS
EN FORMULE TRADITIONNELLE

CLÉ EN
MAIN



AUTOUR DE L'ESTÉREL 3 JOURS/2 NUITS

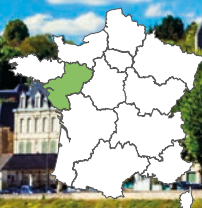
Jour 1 : arrivée en début d'après-midi pour une découverte accompagnée de Saint-Raphaël. Cocktail de bienvenue et dîner au village de vacances.

Jour 2 : Grasse et le musée international de la Parfumerie, puis découverte libre de Cannes : le bord de mer, la Croisette, etc.

Jour 3 : Saint-Tropez : le village, le port mythique, puis montée à la citadelle. Départ après le déjeuner.

Val de Loire

37 INDRE-ET-LOIRE



CHINON

🚆 Chinon à 2 km.



ACCÈS
PMR



SÉMINAIRES
VOIR EN
PAGE 4

Entre Tours et Angers, au cœur du Val de Loire, Chinon vous ouvre les portes de la Vallée des rois qui concentre plus de 100 châteaux et sites d'exception.

À 2 km de la forteresse royale de Chinon, le village vacances Les Fontenils vous accueille au cœur du parc naturel régional Loire-Anjou-Touraine. L'établissement propose 46 chalets en bois de 4 à 6 personnes installés dans un parc forestier de 12 ha.

- Accueil sur la base de deux personnes par logement.
- Cuisine traditionnelle et spécialités régionales. Restaurant dans le château.
- Accompagnement des excursions inclus en formule traditionnelle.
- Soirées animées incluses en formule traditionnelle (soirées dansantes, jeux, spectacles, etc.).

SERVICES

Wi-Fi gratuit à la réception, bar, parking autocars.

ESPACES DE DÉTENTE

Piscine chauffée (de mi-mai à fin septembre selon météo), terrain de pétanque, parcours de santé.



- Cadre naturel idéal pour se ressourcer.
- Proximité de nombreux châteaux.

Excursions demi-journée

ACCOMPAGNATEUR INCLUS EN FORMULE TRADITIONNELLE

DÉCOUVERTE DE CHINON

 DÉPART À PIED – MATIN OU APRÈS-MIDI

Visite guidée du **centre historique** de Chinon avec un guide de l'office de tourisme : les bords de Vienne, la forteresse médiévale (extérieur), agrémentée d'un jeu de découverte de la ville. À noter : marché le jeudi matin.

CHINON ET SES VIGNOBLES À VÉLO

 DÉPART À VÉLO – MATIN OU APRÈS-MIDI

Avec notre accompagnateur, **boucle à vélo** au départ du village de vacances à travers les vignobles et sur les hauteurs de Chinon. Belle vue sur la **vallée de la Vienne**. Halte chez un vigneron et dégustation de vins chinonais en cours de balade.

FORTERESSE DE CHINON

 5 KM A/R – MATIN OU APRÈS-MIDI

Visite guidée de la **forteresse royale** de Chinon, dernier refuge d'Henri II Plantagenêt, roi d'Angleterre. Construite sur un éperon rocheux dominant la Vienne, la forteresse a accueilli plusieurs grands personnages de l'Histoire comme **Aliénor d'Aquitaine**, Richard Cœur de Lion et Jeanne d'Arc.

MUSÉE D'ART DE FONTEVRAUD

 48 KM A/R – MATIN OU APRÈS-MIDI

Visite guidée du musée d'Art moderne de Fontevraud, installé dans un des bâtiments de la **cour d'honneur** de l'abbaye. Composée de plus de 800 pièces, la riche collection de dessins, peintures, **sculptures**, verreries et objets de ce musée nous donnera un autre regard sur l'art moderne.

TRIATHLON CHINONNAIS

 DÉPART À VÉLO – MATIN

Avec notre accompagnateur, départ du village de vacances à vélo, arrêt dégustation d'un **vin local** bio chez un vigneron, puis retour en **canoë sur la Vienne**. Une sacrée matinée mêlant sport et bonne humeur !

CROISIÈRE SUR LA VIENNE

 8 KM A/R – APRÈS-MIDI

Embarquement au quai Pasteur à Chinon pour une **croisière** sur la Vienne (1 h 45 environ) à bord d'un bateau traditionnel. Au fil de l'eau et des commentaires du **capitaine**, découverte des paysages dans un cadre chargé d'histoire. Apéritif servi durant la croisière.

CANOË SUR LA LOIRE

 5 KM A/R – MATIN OU APRÈS-MIDI

Départ de Chinon pour une **descente en canoë** sur la Vienne, puis sur la Loire, considérée comme le dernier fleuve sauvage d'Europe. Au fil de l'eau,

observation des paysages ligériens et d'une **multitude d'oiseaux**. Environ 2 h de navigation jusqu'à Montsoreau.

Excursions journée

ACCOMPAGNATEUR ET RESTAURANT INCLUS
EN FORMULE TRADITIONNELLE

RANDONNÉE À VÉLO

 DÉPART À VÉLO

Avec notre accompagnateur, départ du village vacances à vélo en direction de Richelieu par la **Voie verte**. Cette voie entièrement sécurisée compte plusieurs "stations" : œnologie, **patrimoine**, gastronomie, Rabelais, etc. Halte à la demande. Déjeuner au restaurant au bord de la Voie verte. Circuit de 40 km environ.

JOURNÉE GARGANTUESQUE

 20 KM A/R

Direction Seuilly pour la visite guidée du **musée Rabelais** installé dans sa maison d'enfance : découverte des personnages imaginés par Rabelais, de Grandgousier à **Gargantua** en passant par Pantagruel. Déjeuner au restaurant avec cuisine inspirée du Moyen Âge. Découverte du **centre historique** de Chinon et de ses ruelles tortueuses entre la Vienne et l'escarpement du château.

CHÂTEAUX DE LA LOIRE

 70 KM A/R


Visite guidée du **château de Villandry**, dernier des grands châteaux Renaissance érigés dans le Val de Loire, puis de ses jardins exceptionnels. Déjeuner au restaurant " Douce terrasse " au pied du château. L'après-midi, visite guidée du **château d'Azay-le-Rideau**, construit sous le règne de François I^{er} dans le pur style de la Renaissance italienne.

JOURNÉE CANOË

 7 KM A/R

Départ de Chinon pour une **descente en canoë** sur la Loire jusqu'à Saumur. Une journée complète au fil de l'eau au milieu de paysages sauvages incluant une halte déjeuner **sur une île** pour consommer notre panier-repas.

ABBAYE DE FONTEVRAUD ET SON MUSÉE

 48 KM A/R

Fondée en 1101, inscrite au **patrimoine mondial** de l'Unesco, l'abbaye royale de Fontevraud est l'une des plus grandes cités monastiques héritées du Moyen Âge. Visite guidée de l'abbaye. Déjeuner au restaurant " Le Délice " à 700 m de l'abbaye. L'après-midi, visite guidée du **musée d'Art moderne** installé dans un des bâtiments de la **cour d'honneur** de l'abbaye.

Accueil de groupes d'avril à octobre.
Liste des excursions non exhaustive. Distances aller/retour.
Programmes personnalisés sur demande.



Forteresse de Chinon

PENSION COMPLÈTE EN CHAMBRE DOUBLE

Prix par personne et par nuit en formule traditionnelle

En chambre double	
Prix à partir de	96 €
Tous lits occupés	
Prix à partir de	59 €

Exemple de miniséjour

PENSION COMPLÈTE ET ACCOMPAGNATEUR INCLUS
EN FORMULE TRADITIONNELLE



DÉCOUVERTE DU TERROIR CHINONNAIS 4 JOURS/3 NUITS

Jour 1 : arrivée et visite guidée de la forteresse de Chinon avec balade aux troglodytes.

Jour 2 : voie verte à vélo avec panier-repas et découverte de la ferme du Vazereau.

Jour 3 : randonnée sur les chemins de Rabelais et visite commentée du musée de La Devinière.

Jour 4 : visite de cave et dégustation, déjeuner et départ.

Pays de la Loire

85 VENDÉE



DAMVIX

Niort à 25 km.



ACCÈS
PMR



SÉMINAIRES
VOIR EN
PAGE 4

Au cœur du Marais poitevin, entre La Rochelle et Niort, Damvix vous invite à découvrir le patrimoine insoupçonné et la nature généreuse de la Venise verte. Le littoral vendéen est à moins de 40 km.

Au bord de la Sèvre niortaise, à 400 m du village de Damvix, le village vacances L'Émeraude*** est un lieu calme et reposant, entre conches et prairies. Des petits pavillons de plain-pied vous accueillent dans 76 chambres confortables de 2 à 4 personnes.

- Accueil en chambre double ou sur la base de deux personnes par logement.
- Cuisine traditionnelle et régionale. Restaurant ouvrant sur une terrasse agréable.
- Accompagnement des excursions inclus en formule traditionnelle.
- Soirées animées incluses en formule traditionnelle (soirées dansantes, jeux, activités culturelles, etc.).

SERVICES

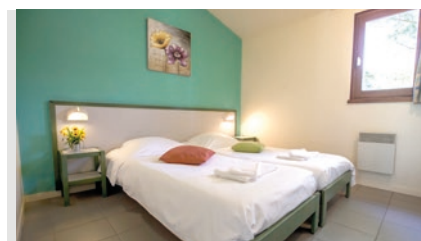
Wi-Fi gratuit à la réception, bar, parking autocars.

ESPACES DE DÉTENTE

Piscine chauffée, couverte ou découverte selon la saison (ouverture d'avril à mi-octobre), deux courts de tennis, minigolf, terrain de pétanque.



- Bar avec terrasse au bord de la Venise verte.
- Lieu calme et sans voitures, au cœur de la nature.



Excursions demi-journée

ACCOMPAGNATEUR INCLUS EN FORMULE TRADITIONNELLE

DÉCOUVERTE DE DAMVIX

  DÉPART À PIED – MATIN OU APRÈS-MIDI

Découverte pédestre du bourg de Damvix, puis au cours d'une **balade en plate (1 h)**, découverte privilégiée de la Venise verte, un monde de mystères sans route ni chemin qui séduira les amoureux de la nature.

LES OISEAUX DU MARAIS POITEVIN

 18 KM A/R – APRÈS-MIDI

Dans un parc ornithologique de 8 ha de **marais sauvage**, un sentier de découverte de 2 km nous mènera à la rencontre de plus de 70 espèces d'oiseaux. Puis le film *Le Marais poitevin à tire d'ailes* nous fera survoler le Marais poitevin et découvrir les **oiseaux de la région** dans leur intimité.

NIEUL-SUR-L'AUTISE

  45 KM A/R – APRÈS-MIDI

Visite guidée de l'**abbaye royale Saint-Vincent**, suivie d'une scénographie son et lumière. Cet ensemble monastique (église, cloître roman, bâtiments conventuels) a bénéficié d'une restauration exemplaire.

VOUVANT, CITÉ DE CARACTÈRE

 75 KM A/R – APRÈS-MIDI

Classé parmi les plus beaux villages de France, Vouvant est l'unique **bourg fortifié** de Vendée. Visite guidée à pied (environ 2 h) du bourg surplombant la vallée de la Mère, les ruelles, l'architecture typique, montée à la **tour Mélusine** pour une lecture du panorama.

COULON, CAPITALE DE LA VENISE VERTE

  40 KM A/R – APRÈS-MIDI

Visite commentée de la maison du Marais poitevin: les 700 m² d'expositions et la projection sur écran géant **Le Maraiscope** nous dévoileront les particularités environnementales, les activités agricoles et les secrets du marais. En fin de visite, à bord du **petit train Pibalou**, découverte originale du Marais poitevin.

LA ROCHELLE

 100 KM A/R – APRÈS-MIDI

Découverte de La Rochelle "Du littoral à la vieille ville" en compagnie d'un guide de l'office de tourisme. En autocar, découverte du **port des Minimes**, du front de mer et des quartiers de la ville. Puis continuation à pied pour une visite du **cœur historique**, suivie d'un temps libre.

LE VIGNOBLE VENDÉEN

  30 KM A/R – MATIN OU APRÈS-MIDI

Visite guidée du vignoble, parcours sur le chemin de crête de l'ancienne **île de Vix** (environ 30 min). Dégustation et commentaires sur les vins et la **vinification** (environ 40-45 min). Pas de visite en septembre et octobre.

Excursions journée

ACCOMPAGNATEUR ET RESTAURANT INCLUS
EN FORMULE TRADITIONNELLE

CROISIÈRE GOURMANDE SUR LA SÈVRE NIORTAISE

  DÉPART À PIED

Départ du port de Damvix pour une **croisière-déjeuner** sur la Sèvre niortaise. À bord d'un bateau panoramique, le programme prévoit 30 km de navigation avec **passages d'écluses** et commentaires en direct, sans oublier un repas maraîchin servi au fil de l'eau. Retour au port de Damvix vers 16 h.

MELLE ET LES MINES D'ARGENT

 115 KM A/R

Visite guidée de la ville labellisée Petite Cité de caractère: l'hôtel de Ménoc, les halles, les remparts et l'**église Saint-Hilaire** inscrite au patrimoine mondial de l'Unesco. Déjeuner au restaurant. Visite guidée souterraine des **mines d'argent** des Rois Francs, exploitées à l'époque de **Charlemagne**, suivie d'une démonstration de frappe de monnaie et de la découverte du jardin carolingien. Temps libre dans la ville.

JOURNÉE À LA ROCHELLE

  120 KM A/R


En matinée, visite libre de l'aquarium d'environ 2h: découverte de **12 000 animaux marins** et 20 spécimens de requins répartis dans 70 aquariums. Déjeuner au restaurant. Embarquement au **Vieux-Port** pour une promenade en mer d'environ 2 h dans le pertuis d'Antioche: vues sur les îles de Ré et d'Oléron et approche du **fort Boyard**. Temps libre sur le Vieux-Port.

LE FUTUROSCOPE

 220 KM A/R

Visite libre du Futuroscope: vous n'imaginez pas ce qui vous attend. Sur les traces de **Jules Verne**, le Futuroscope réinvente son voyage autour du monde. À bord d'une incroyable machine, prenez votre envol avec l'attraction **L'Extraordinaire Voyage** et savourez la sensation d'être plus léger que l'air. **Déjeuner et dîner** au restaurant. **Aquaféerie nocturne** incluse (selon la météo).

HISTOIRE DE LA VENDÉE

 235 KM A/R

Route vers **Saint-Sulpice-le-Verdon**. Accueil café-brioche au **Logis de la Chabotterie**, puis visite de ce haut lieu de la guerre de Vendée installé dans un parfait exemple de logis bas-poitevin. Déjeuner au restaurant. Visite commentée de l'**Historial de la Vendée** en compagnie d'un médiateur et fin de la visite en autonomie.

Accueil de groupes d'avril à octobre.
Liste des excursions non exhaustive. Distances aller/retour.
Programmes personnalisés sur demande.



La Rochelle

PENSION COMPLÈTE EN CHAMBRE DOUBLE

Prix par personne et par nuit en formule traditionnelle

Selon la période et la durée

Prix à partir de

65 €

Exemple de miniséjour

PENSION COMPLÈTE ET ACCOMPAGNATEUR INCLUS
EN FORMULE TRADITIONNELLE



VENISE VERTE ET MINES D'ARGENT 4 JOURS/3 NUITS

Jour 1: arrivée en début d'après-midi, balade en plate d'environ 1 heure sur la Venise verte, installation et dîner.

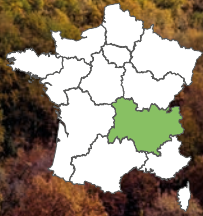
Jour 2: découverte du Marais poitevin, déjeuner au village de vacances et visite guidée d'un vignoble vendéen avec dégustation.

Jour 3: visite guidée de Melle, petite cité de caractère, déjeuner au restaurant, puis visite guidée souterraine des mines d'argent.

Jour 4: départ après le déjeuner.

Ardèche

07 ARDÈCHE



LABEAUME

Montélimar à 50 km.



Alternant plateaux et gorges spectaculaires, l'Ardèche dispose d'un patrimoine naturel et culturel incroyable, comme la grotte Chauvet, l'aven d'Orgnac et les villages de caractère.

À 9 km de Vallon-Pont-d'Arc, à deux pas des gorges de l'Ardèche, le village vacances La Buisière*** vous accueille à 800 m du bourg typique de Ruoms. Le village propose 60 logements de 2 à 6 personnes répartis en résidence et en gîtes de plain-pied.

- Accueil en chambre double ou sur la base de deux personnes par logement.
- Cuisine traditionnelle et spécialités locales.
- Accompagnement des excursions inclus en formule traditionnelle.
- Soirées animées incluses en formule traditionnelle (soirées dansantes, jeux, spectacles, etc.).

SERVICES

TV dans les logements, Wi-Fi gratuit à la réception, bar, parking autocars.

ESPACES DE DÉTENTE

Piscine découverte (de mai à septembre selon météo), terrain de pétanque, plage au bord de la rivière.



- Cadre naturel idéal pour les sportifs.
- Proximité d'un patrimoine culturel riche.



Excursions demi-journée

ACCOMPAGNATEUR INCLUS EN FORMULE TRADITIONNELLE

RUOMS: VINS ET TERROIRS

A 5 KM A/R – MATIN

Découverte du village médiéval de Ruoms: **les remparts** de la vieille ville, les ruelles pavées, la chapelle Notre-Dame-des-Pommiers, les maisons à fenêtres à meneaux des **xv^e** et **xvi^e** siècles. Visite guidée de **Néovinum**: musée découverte des vins d'Ardèche et de ses terroirs.

MUSÉE ALPHONSE DAUDET

A 7 KM A/R – MATIN

À **Saint-Alban-Auriolles**, une ancienne propriété familiale d'Alphonse Daudet datant du **xvi^e** siècle, **le mas de la Vignasse** abrite une importante collection d'objets de la vie ardéchoise au **xix^e** siècle.

GROTTE CHAUVET 2

A 18 KM A/R – MATIN

Visite guidée de la grotte, chef-d'œuvre de **l'art pariétal**, classée au patrimoine mondial de l'Unesco. Découverte des plus anciennes peintures rupestres au monde (- 36 000 ans) représentant des lions des cavernes, des **rhinocéros laineux**, des chevaux, etc. Visite libre de la galerie de l'Aurignacien.

HOMMAGE À JEAN FERRAT

A **A** 40 KM A/R – MATIN OU APRÈS-MIDI

À la **ferme-théâtre** de Lablachère, seul en scène, Jean-Marc Moutet nous fait le récit de la vie de **Jean Ferrat**. Des extraits de chansons et un diaporama évoquent les grands moments de la vie de l'artiste (1 h 30). Verre de l'amitié en fin de spectacle.

VILLAGES ARDÉCHOIS

A 55 KM A/R – APRÈS-MIDI

Découverte de pittoresques villages ardéchois: **Balazuc** sur son piton rocheux, **Vogüé** classé dans les plus beaux villages de France, et visite d'une nougaterie, suivie d'une dégustation.

LE CHÂTEAU DES ROURE

A 40 KM A/R – APRÈS-MIDI

Ancienne **forteresse du xv^e** siècle, le château était une place forte sur l'antique route du **pont d'Arc** et un haut lieu de l'histoire depuis les guerres de religion. Visite audio d'une heure environ dans le château, puis découverte de **l'atelier de la soie**.

AVEN D'ORGNAC

A **A** 50 KM A/R – MATIN

Un voyage à **120 m sous terre** permet de découvrir 3 salles grandioses et d'assister à un spectacle son et lumière. Visite libre de la **Cité de la**

préhistoire. Circuit aménagé comportant de nombreux belvédères. Remontée par ascenseurs. Sur le retour, arrêt à Vallon-Pont-d'Arc.

JOYEUSE ET L'ARBRE À PAIN

A 40 KM A/R – MATIN

Découverte de la **cité médiévale** de Joyeuse: le château des Ducs de Joyeuse, la tour de la Recluse, l'église Saint-Pierre. Puis visite de **Castanéa**: le musée de la Châtaigneraie témoigne, sur 400 m² d'exposition, des liens étroits qui unissent les Cévenols à "l'arbre à pain".

Excursions journée

ACCOMPAGNATEUR ET RESTAURANT INCLUS
EN FORMULE TRADITIONNELLE

GROTTE CHAUVET 2 ET GORGES DE L'ARDÈCHE

A 70 KM A/R

Le matin, découverte du premier **chef-d'œuvre** de l'Humanité. Dans un monde souterrain époustouflant, visite guidée d'1 heure à travers les **concrétions féeriques**. Visite libre de la galerie de l'Aurignacien. Déjeuner au restaurant du site. L'après-midi, circuit des gorges de l'Ardèche, l'arche naturelle du **pont d'Arc** et arrêts aux principaux belvédères.

JOURNÉE EXOTIQUE DANS LES CÉVENNES

A 180 KM A/R

À La Grand-Combe, la visite de la **maison du Mineur** nous plongera dans l'univers des gueules noires. Poursuite vers Saint-Jean-du-Gard pour la visite de l'unique **forêt de bambous** d'Europe. Déjeuner au restaurant. L'après-midi, depuis la gare d'Anduze, le **train à vapeur** des Cévennes nous mènera de viaducs en tunnels à travers les gorges du Gardon.

PONT DU GARD ET UZÈS

A 160 KM A/R

Départ pour Uzès, premier Duché de France. Découverte des ruelles pavées et de la **place aux Herbes** entourée de maisons à arcades. Déjeuner au restaurant. Départ pour le **pont du Gard** qui assurait la continuité de l'aqueduc romain qui conduisait l'eau sur 50 km entre Uzès et Nîmes. Visite guidée d'environ 45 min, suivie d'une visite libre du musée.

MONTAGNE ARDÉCHOISE

A 220 KM A/R

En matinée, courte promenade sur le plateau ardéchois pour découvrir le **mont Gerbier de Jonc**, source de la Loire. Déjeuner au restaurant **près du lac d'Issarlès**. Temps libre au bord du lac. Sur le retour, arrêt photos au **pont du Diable**.

Accueil de groupes d'avril à octobre.
Liste des excursions non exhaustive. Distances aller/retour.
Programmes personnalisés sur demande.



Mont Gerbier de Jonc

PENSION COMPLÈTE EN CHAMBRE DOUBLE

Prix par personne et par nuit en formule traditionnelle

Selon la période et la durée

Prix à partir de

67,80 €

Exemple de miniséjour

PENSION COMPLÈTE ET ACCOMPAGNATEUR INCLUS
EN FORMULE TRADITIONNELLE

CLÉ EN
MAIN



QUE LA MONTAGNE EST BELLE !

4 JOURS/3 NUITS

Jour 1 : arrivée en fin de journée, cocktail de bienvenue, dîner.

Jour 2 : visite de la grotte Chauvet 2, déjeuner au restaurant et circuit des gorges de l'Ardèche (incluant le pont d'Arc).

Jour 3 : visite du musée Néovinum, déjeuner au village de vacances puis spectacle hommage à Jean Ferrat à Lablachère.

Jour 4 : départ après le déjeuner.

Drôme provençale

26 DRÔME



BUIS-LES-BARONNIES

🚆 Avignon à 65 km.



Un parc régional à la nature préservée, des paysages uniques, des sites historiques réputés et un terroir de qualité (olives, vins, truffes) : bienvenue dans les Baronnies provençales !

En pleine nature, au bord de la rivière Ouvèze, le village vacances écoconstruit La Fontaine d'Annibal*** vous accueille à 800 m du centre de Buis-les-Baronnies. Le village vacances propose 36 chambres de 2 à 6 lits, 8 chalets et 12 mobile homes au cœur d'un paysage typiquement provençal.

- Accueil en chambre double ou sur la base de deux personnes par logement.
- Cuisine maison avec des produits locaux et des spécialités provençales. Restaurant avec terrasse.
- Accompagnement des excursions inclus en formule traditionnelle.
- Soirées animées incluses en formule traditionnelle (soirée dansante, jeux, activités culturelles, etc.).

SERVICES

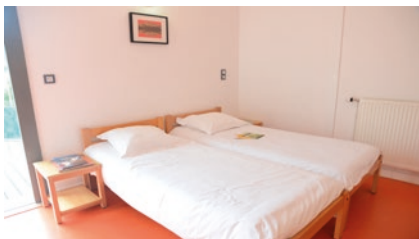
Wi-Fi gratuit dans tout le bâtiment (bas débit), bar avec terrasse, espace TV, garage à vélos, parking autocars.

ESPACES DE DÉTENTE

Piscine (ouverture selon la saison), terrain de pétanque, bord de rivière.



- Paysages préservés et terroirs réputés : vins, truffes, olives, etc.
- Patrimoine riche et nature sauvage conservée.



Excursions demi-journée

ACCOMPAGNATEUR INCLUS EN FORMULE TRADITIONNELLE

BUIS-LES-BARONNIES

 4 KM A/R – MATIN OU APRÈS-MIDI

Flânerie sur le **marché provençal** (mercredi matin), puis visite guidée du **centre historique** du typique village de Buis-les-Baronnies: couvent des dominicains, église ND de Nazareth, place des arcades, porte Renaissance, etc.

ORANGE ET VAISON-LA-ROMAINE

 95 KM A/R – APRÈS-MIDI

Découverte de deux cités romaines historiques. Visite guidée du **théâtre antique d'Orange**, vestige de la Rome impériale, et passage pour admirer l'arc de triomphe. Puis, à Vaison-la-Romaine, petit train pour faire le tour des principaux monuments: cathédrale, **pont romain**, sites archéologiques et fontaines.

MINIMARCHÉ DU TERROIR

 SURPLACE – APÉRITIF ET DÎNER

Rencontre avec l'**association Baronnies paysannes** qui nous présentera sa démarche collective engagée pour une agriculture durable. Lors d'un **apéro dégustation**, découverte des produits distribués en circuit court: **vins, olives, huiles, jus de fruits, miel, bières, soins naturels**, etc. Possibilité d'achat.

VINSOBRES: VIN ET TRUFFES

 67 KM A/R – MATIN OU APRÈS-MIDI

À la cave coopérative, découverte des vins **AOC Vinsobres-Côtes-du-Rhône**, explications sur la viticulture et la vinification, suivies d'une dégustation. Puis, à la **maison Plantin**, visite commentée de l'atelier de transformation. Immersion unique dans l'univers de la truffe fraîche, suivie d'une dégustation. Boutique.

PAYS DE GRIGNAN

 110 KM A/R – APRÈS-MIDI

Visite guidée du **château Renaissance** rendu célèbre par la présence de la marquise de Sévigné. Puis, visite de Grignan pour admirer le lavoir du Mail et ses 16 colonnes doriques, la fontaine et le **jardin Sévigné** (sculpture de verdure). Retour par les villages typiques du pays de Grignan: Vinsobres, Visan, la tour de Chamaret, etc.

LA MAISON DES VAUTOURS

 75 KM A/R – MATIN OU APRÈS-MIDI

Route vers Rémuzat: découverte du village puis visite de la **maison des Vautours**: exposition et film vidéo. Puis, accompagnés d'un **ornithologue**, nous entrerons dans l'intimité de la vie des vautours. Jumelles et télescopes fournis.

Excursions journée

ACCOMPAGNATEUR ET RESTAURANT INCLUS
EN FORMULE TRADITIONNELLE

MONT VENTOUX POUR TOUS LES GOÛTS

 120 KM A/R

En matinée, ascension du **mont Ventoux**, surnommé le Géant de Provence (1 912 m): panorama exceptionnel! Déjeuner au restaurant. L'après-midi, route vers Sault, **capitale de la lavande**: visite guidée de la distillerie Aroma'Plantes spécialisée en huiles essentielles. Enfin, visite des ateliers du confiseur **nougatier Boyer**, fabrication artisanale de nougat blanc, macarons et galettes.

VIN ET OLIVES À NYONS

 110 KM A/R

En matinée, rencontre avec une **vigneronne passionnée** au Mas Sylvia: découverte de la cave, suivie d'une dégustation. Déjeuner au restaurant. L'après-midi, visite de Nyons, son patrimoine, ses traditions et ses légendes. Puis visite guidée de la **maison des Huiles** à Nyons avec son exposition permanente des variétés d'oliviers.

LUBERON, ENTRE OCRES ET LAVANDE

 140 KM A/R

Route par **Montbrun-les-Bains** et Sault, magnifiques vues sur les **champs de lavande**. Découverte du village de **Roussillon**, puis visite du **sentier des ocres** aménagé dans une ancienne carrière d'ocre. Déjeuner au restaurant. Arrêt photos à **Gordes**, classé parmi les plus beaux villages de France, puis visite guidée du **village en pierres sèches** des Bories dont l'origine remonte à l'âge de bronze. Au retour, visite du **musée de la Lavande** à Coustellet.

AVIGNON ET CROISIÈRE DÉJEUNER

 153 KM A/R

Visite libre du **palais des Papes** et balade dans le centre-ville d'Avignon. À l'heure du déjeuner, **repas-croisière** pour admirer les plus beaux sites d'Avignon: le pont d'Avignon, la tour Philippe le Bel, les remparts, etc. L'après-midi, visite guidée de la **chocolaterie artisanale** Castelain à Châteauneuf-du-Pape et initiation de nos papilles au mariage entre vins et chocolat.

LAVANDE ET VISITE AUX FLAMBEAUX

 58 KM A/R

Visite de la distillerie Aroma'Plantes à **Sault, capitale de la lavande**: les secrets de fabrication des huiles essentielles, puis parcours dédié à la lavande. Visite des ateliers du confiseur **nougatier Boyer**, fabrication artisanale de nougat blanc, macarons et galettes. Dîner au restaurant. En soirée, visite guidée aux flambeaux de **Montbrun-les-Bains**, classé parmi les plus beaux villages de France.

Accueil de groupes toute l'année.
Liste des excursions non exhaustive. Distances aller/retour.
Programmes personnalisés sur demande.



Nyons

PENSION COMPLÈTE EN CHAMBRE DOUBLE

Prix par personne et par nuit en formule traditionnelle

Selon la période et la durée

Prix à partir de

74,80 €

Exemple de miniséjour

PENSION COMPLÈTE ET ACCOMPAGNATEUR INCLUS
EN FORMULE TRADITIONNELLE

CLÉ EN
MAIN



TERROIR ET HISTOIRE DES BARONNIES

3 JOURS/2 NUITS

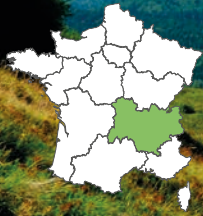
Jour 1 : installation, apéritif de bienvenue, dîner et animation de soirée.

Jour 2 : découverte de la cave coopérative La Vinsobraise, suivie d'une dégustation. Déjeuner au restaurant. Visite guidée du château Renaissance de Grignan, puis visite du village. Dîner et animation de soirée.

Jour 3 : visite guidée de Buis-les-Baronnies. Déjeuner au village de vacances et départ.

Auvergne

63 PUY-DE-DÔME



ARDES-SUR-COUZE

Issoire à 25 km.



ACCÈS
PMR



SÉMINAIRES
VOIR EN
PAGE 4



Entre le massif du Sancy et les monts du Cantal, Le Cézallier présente de grandes étendues et de petites montagnes volcaniques qui feront la joie des amateurs de randonnée.

Entre lacs et volcans, à quelques minutes d'Ardes-sur-Couze, le village vacances Le Cézallier*** est un établissement moderne labellisé Bâtiment basse consommation. Il propose 27 maisonnettes de plain-pied pour 2 à 6 personnes et 54 chambres de 2 à 5 personnes. PMR: 19 chambres accessibles.

- Accueil en chambre double ou sur la base de deux personnes par logement.
- Cuisine traditionnelle et régionale.
- Accompagnement des excursions inclus en formule traditionnelle.
- Soirées animées incluses en formule traditionnelle (soirées dansantes, jeux, activités culturelles, etc.).

SERVICES

TV et Wi-Fi gratuit dans les logements, bar avec terrasse, parking autocars.

ESPACES DE DÉTENTE

Espace aqualudique couvert et chauffé avec piscine de 25 m, pataugeoire, parcours balnéo, bain à bulles et solarium. Espace fitness et espace détente avec hammam et sauna. Terrain de pétanque.



- Proximité des volcans d'Auvergne.
- Village de vacances respectueux de l'environnement.

Excursions demi-journée

ACCOMPAGNATEUR INCLUS EN FORMULE TRADITIONNELLE

PARC ANIMALIER D'Auvergne

 4 KM A/R – MATIN OU APRÈS-MIDI

Dans un parc naturel de 25 ha, nous partirons à la rencontre de **50 espèces** d'animaux issues principalement des montagnes des **5 continents**. Le panorama exceptionnel qu'offre le parc sublime les rencontres et l'immersion dans la nature est totale.

FERRONNERIE D'ART

 35 KM A/R – MATIN OU APRÈS-MIDI

Départ pour Anzat-le-Luguet, petite commune qui accueille le point culminant du massif du Cézallier: le Signal du Luguet à 1 551 m d'altitude. Visite de la **ferronnerie d'art** du Luguet où Emmanuel nous dévoilera les techniques de forge et la ferronnerie romane.

CITÉ D'ISSOIRE

 50 KM A/R – MATIN OU APRÈS-MIDI

Début de la visite guidée par l'**abbatiale Saint-Austremoine**, point d'ancrage de la ville. Puis découverte de l'histoire médiévale et Renaissance de la cité: la place de la République, les **hôtels particuliers** aux façades colorées et la tour de l'Horloge, témoin des guerres de religion en Auvergne.

VIADUC DU GARABIT

 130 KM A/R – APRÈS-MIDI

Site incontournable, le viaduc de Garabit est un des plus grands et des plus audacieux chefs-d'œuvre de **Gustave Eiffel**. Majestueux ouvrage de fer terminé en 1884, le viaduc de Garabit réunit les deux rives de la **Truyère**. Visite commentée sous le viaduc avec un guide accompagnateur.

MONTPEYROUX

 80 KM A/R

Classé parmi les plus beaux villages de France, le village perché de Montpeyroux surplombe la **Limagne** à l'ouest et la vallée de l'Allier à l'est. Découverte de l'histoire du village grâce aux nombreux vestiges: fortifications, **donjon**, **caves**, pierres gravées, ruelles, etc.

ORCIVAL ET LAC DE GUÉRY

 150 KM A/R

Découverte d'Orcival et de sa **basilique romane**, l'une des plus belles en France. Route vers le lac du Guéry. À 1 244 m d'altitude, ce magnifique lac entouré de pâturages et de sapins est le plus haut d'Auvergne. Enfin, découverte des **roches Tuilière et Sanadoire**, deux pitons rocheux surplombant la vallée glaciaire de Fontsalade.

Excursions journée

ACCOMPAGNATEUR ET RESTAURANT INCLUS
EN FORMULE TRADITIONNELLE

BORT-LES-ORGUES

 166 KM A/R

En matinée, visite du **château de Val**, devenu presque insulaire depuis la création du barrage. Puis promenade en vedette sur le lac de Bort. Déjeuner au Relais Valcastel, restaurant avec vue panoramique sur le château. Passage sur le barrage de Bort pour rejoindre un **panorama exceptionnel** sur les orgues de Bort, colonnes volcaniques de 100 m de hauteur, sur une longueur de 2 km.

GASTRONOMIE EN VALLÉE D'ALAGNON

 80 KM A/R

En matinée, visite d'une **ferme hélicicole** et de son élevage de 400 000 escargots. Dégustation. Déjeuner dans une auberge près de Massiac. L'après-midi, à **Molompize**, visite guidée d'un site de **cultures en terrasses** dites Palhàs grâce à un sentier d'interprétation à travers les vignes. Sur le retour, visite d'une exploitation de **vaches Salers** qui fabrique et affine du cantal fermier. Dégustation.

LE PUY-EN-VELAY

 180 KM A/R

Découverte de la ville, point de départ d'un des chemins vers Saint-Jacques-de-Compostelle et capitale française de la **lentille**. Déjeuner au restaurant. **Déambulation** dans la ville classée d'art et d'histoire pour découvrir plusieurs siècles d'architecture depuis la cathédrale datant du **x^e siècle** jusqu'aux immeubles de la rue Pannesac.

PUY-DE-DÔME ET VOLCAN DE LEMPTÉGY

 120 KM A/R

Montée au puy de Dôme avec le train panoramique à crémaillère et descente à pied par le sentier muletier aménagé (en option: les 2 trajets en train ou à pied). Déjeuner au restaurant. L'après-midi, visite guidée en **petit train** du volcan à ciel ouvert de **Lemptégy**, site unique en Europe, suivie d'un film et d'un simulateur 4D dynamique.

LE PAYS DE SAINT-FLOUR

 150 KM A/R

En matinée, visite guidée de Saint-Flour: le **centre historique**, la halle aux bleds, la maison consulaire, etc. Départ vers Garabit. Déjeuner au restaurant. L'après-midi, visite guidée du viaduc de Garabit, audacieux chef-d'œuvre de **Gustave Eiffel** qui culmine à 122 m au-dessus de la Truyère.

Accueil de groupes de février à novembre.
Liste des excursions non exhaustive. Distances aller/retour.
Programmes personnalisés sur demande.



Le Puy-en-Velay

PENSION COMPLÈTE EN CHAMBRE DOUBLE

Prix par personne et par nuit en formule traditionnelle

Selon la période et la durée

Prix à partir de

65 €

Exemple de miniséjour

PENSION COMPLÈTE ET ACCOMPAGNATEUR INCLUS
EN FORMULE TRADITIONNELLE

CLÉ EN
MAIN



ENTRE LACS ET VOLCANS 4 JOURS/3 NUITS

Jour 1: arrivée et visite guidée d'Ardes-sur-Couze.

Jour 2: découverte du volcan à ciel ouvert de Lemptégy: visite guidée en petit train, déjeuner au restaurant, film et simulateur 4D.

Jour 3: visite guidée du château de Val, restaurant panoramique au pied du château, croisière sur le lac de Bort-les-Orgues, puis panorama exceptionnel sur les orgues de Bort.

Jour 4: départ après le déjeuner.

Haut-Jura

39 JURA



LES MOUSSIÈRES

🚆 Saint-Claude à 20 km.



ACCÈS
PMR



SÉMINAIRES
VOIR EN
PAGE 4

Département aux fortes traditions artisanales, le Jura offre de nombreuses curiosités naturelles, un patrimoine bâti riche et de grands espaces préservés du stress urbain.

À 20 km de Saint-Claude, à 1 150 m d'altitude, le village-club Georges Moustaki*** vous accueille au cœur du parc naturel régional du Haut-Jura. Les 77 chambres de 1 à 4 personnes sont réparties dans un bâtiment principal de 3 étages avec ascenseur et une annexe. PMR: 4 chambres accessibles.

- Accueil en chambre double ou sur la base de deux personnes par logement.
- Cuisine traditionnelle et spécialités régionales.
- Accompagnement des excursions inclus en formule traditionnelle.
- Soirées animées incluses en formule traditionnelle (soirées dansantes, jeux, balade nocturne, etc.).

SERVICES

TV dans les chambres, Wi-Fi gratuit dans tout le village-club, bar avec cheminée, salon TV, parking autocars.

ESPACES DE DÉTENTE

Piscine couverte et chauffée (25 x 10 m), 2 courts de tennis extérieurs, terrain de pétanque. Sauna en supplément.



- Découverte des traditions jurassiennes.
- Cadre exceptionnel du parc naturel du Haut-Jura.



Excursions demi-journée

ACCOMPAGNATEUR INCLUS EN FORMULE TRADITIONNELLE

LES MOUSSIÈRES ET ENVIRONS

 40 KM A/R – MATIN OU APRÈS-MIDI

Découverte des alentours : le belvédère de la Cernaïse, le chapeau de Gendarme, les lacets de Septmoncel, le saut du Chien et les gorges du Flumen. Puis, route vers **Saint-Claude**, haut lieu des pipiers, diamantaires et lapidaires depuis le **XIV^e** siècle. Visite guidée du musée de la **Pipe et du Diamant** et rencontre avec un maître pipier.

MIJOUX ET LAMOURA

 30 KM A/R – MATIN OU APRÈS-MIDI

Découverte du petit village de Mijoux avec **ses peintures murales** représentant la fête des bûcherons. Découverte de la maison Trabbia Vuillermoz, **célèbre bijoutier**, joaillier et lapidaire depuis 1946 : visite libre de son exposition et de son musée. Puis direction Lamoura, petit village tourné vers **l'artisanat du Haut-Jura** pour la visite guidée du musée des Lapidaires.

COOPÉRATIVE FROMAGÈRE

  15 KM A/R – MATIN OU APRÈS-MIDI

Le bleu de Gex, le comté et le morbier sont les fleurons de la tradition fromagère du Haut-Jura. Visite guidée de la **coopérative fromagère** du plateau des Moussières pour découvrir la fabrication de ces trois productions régionales, suivie d'une dégustation. Puis, à La Pesse, visite guidée du **Musée d'autrefois**, suivie d'une dégustation de produits régionaux.

BOIS-D'AMONT

 80 KM A/R – MATIN OU APRÈS-MIDI

Visite du **musée de la Boissellerie** installé dans une ancienne scierie restaurée : découverte des **métiers du bois** et des activités de boissellerie, tableterie, tournerie et layetterie. Sur le même site, visite guidée des Ateliers de l'oncle Arsène, suivie de la scénovision "Rêves dans la maison de Madeleine", un spectacle entre musée, **théâtre et magie**. Retour par Les Rousses : temps libre.

LES ROUSSES

  72 KM A/R – MATIN OU APRÈS-MIDI

Visite guidée des caves d'affinage du comté : **Juraflöre**. Au cœur d'un ancien fort militaire, découverte des **caves d'affinage** du comté et de l'histoire des plus grands fromages de Franche-Comté.

RAVILLOLES

 54 KM A/R – MATIN OU APRÈS-MIDI

Visite guidée de l'Atelier des savoir-faire, **un lieu unique** pour découvrir et s'initier aux savoir-faire propres au Haut-Jura. Exposition permanente retraçant l'histoire du lieu, puis présentation du métier de tourneur dans la salle des machines.

Excursions journée

ACCOMPAGNATEUR ET RESTAURANT INCLUS
EN FORMULE TRADITIONNELLE

YVOIRE

 165 KM A/R

Visite guidée de la cité médiévale d'Yvoire, ancienne seigneurie des **comtes de Savoie**, sur les bords du lac Léman. Déjeuner au restaurant à Yvoire ou à Excenevex. Temps libre.

LA RÉGION DES LACS

  200 KM A/R

Route par le lac de Vouglans, **joyau naturel du Jura**. Découverte de la boissellerie du Hérisson, royaume du jouet et des objets en bois. Déjeuner au restaurant. Poursuite par le sentier des **cascades du Hérisson** et son étonnante série de 7 chutes d'eau dont l'Éventail : 65 m de hauteur ! Randonnée d'environ 2 h. Prévoir chaussures de marche.

BAUME-LES-MESSIEURS

 180 KM A/R


Au pied de **vertigineuses falaises**, Baume-les-Messieurs est niché au milieu de trois reculées typiques du Jura. Visite libre du village et de la vallée de la Seille. Déjeuner au restaurant. L'après-midi, visite guidée de **l'abbaye impériale** fondée au **VI^e** siècle. **Puis visite guidée des grottes** de Baumes-les-Messieurs : à 120 m sous terre, un parcours sur 1 km nous dévoilera d'immenses salles, une rivière et un lac.

ARBOIS ET SES RICHESSES

 200 KM A/R

Visite guidée de la maison de **Louis Pasteur** où a habité et travaillé le scientifique. Dégustation chez un vigneron ou chez Henri Maire. Déjeuner au restaurant. Visite guidée du musée de la Vigne et du Vin du Jura installé dans le **château Pécauld**. Puis visite guidée des salines de **Salins-les-Bains** et ses vastes galeries souterraines : 1 000 ans d'histoire du sel nous seront contés !

SAUT DU DOUBS

 285 KM A/R

Sur la route du saut du Doubs, visite guidée du plus grand tuyé de Franche-Comté : **le tuyé de Papy Gaby**, dont la spécialité est la célèbre saucisse de Morteau, dégustation. **Déjeuner-croisière** sur le Doubs. Sur le retour, visite guidée et dégustation dans une **distillerie** à Pontarlier.

Accueil de groupes de décembre à septembre.
Liste des excursions non exhaustive. Distances aller/retour.
Programmes personnalisés sur demande.



Fromages jurassiens

PENSION COMPLÈTE EN CHAMBRE DOUBLE

Prix par personne et par nuit en formule traditionnelle

Selon la période et la durée

Prix à partir de

63,90 €



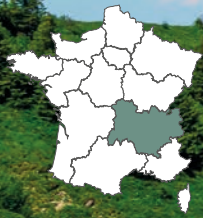
NEIGE & GLISSE

Au départ des pistes de ski de fond et de ski alpin, le village-club offre un accès direct aux plaisirs de la neige. Le domaine skiable des Hautes-Combes du Jura regroupe 4 stations : Les Moussières, Lajoux, Septmoncel et La Pesse.

- **Ski nordique** : 152 km de pistes balisées pour le ski de fond, 15 circuits raquettes, dont 2 départs aux Moussières.
- **Ski alpin** : **4 3 1** idéales pour l'apprentissage.
- Espaces luge, écoles de ski, traîneau à chiens.

Haute-Savoie

74 HAUTE-SAVOIE



SAINT-JEAN-D'AULPS

🚆 Thonon-les-Bains à 25 km.



Entre Thonon-les-Bains et Morzine, la vallée d'Aulps offre un cadre de villégiature idéal, été comme hiver, à proximité du lac Léman et du domaine skiable des Portes du Soleil.

À 25 km au sud du lac Léman, dans le géoparc du Chablais, le village vacances L'Isle d'Aulps vous accueille à 800 m d'altitude, au cœur de Saint-Jean-d'Aulps. L'établissement propose des chambres de 2 à 6 personnes avec balcon, réparties dans un bâtiment de 4 étages avec ascenseurs.

- Accueil en chambre double ou sur la base de deux personnes par logement.
- Cuisine traditionnelle et spécialités savoyardes. Deux salles de restaurant avec terrasse.
- Accompagnement des excursions inclus en formule traditionnelle.
- Soirées animées incluses en formule traditionnelle (soirées dansantes, jeux, spectacles, etc.).

SERVICES

Wi-Fi gratuit à la réception, bar avec grande terrasse, salon de détente, salon TV, parking autocars.

ESPACES DE DÉTENTE

Piscine découverte chauffée (ouverture du 15 juin au 31 août selon météo).



- Station village chaleureuse en toute saison.
- Offre variée d'activités et de découvertes.

Excursions demi-journée

ACCOMPAGNATEUR INCLUS EN FORMULE TRADITIONNELLE

L'ABBAYE D'AULPS

 DÉPART À PIED – MATIN OU APRÈS-MIDI

Site cistercien majeur de la Savoie médiévale, l'abbaye d'Aulps a accueilli 700 ans de vie monastique jusqu'en 1793. Une scénographie propose de découvrir **la vie quotidienne des moines**, leurs fonctions, les plantes médicinales et l'histoire surprenante de la destruction de l'abbaye.

LES GORGES DU PONT DU DIABLE

 20 KM A/R – MATIN OU APRÈS-MIDI

La balade commence dans une magnifique forêt de hêtres et se poursuit 70 m plus bas sur un aménagement accroché à la roche. **Le parcours incroyable** au fond d'un véritable gouffre nous livre un spectacle inattendu : la Dranse coule à près de 50 m sous nos pieds !

LA FRUITIÈRE DES PERRIÈRES AUX GETS

  30 KM A/R – LE MERCREDI MATIN

Aux Gets, cette **fromagerie artisanale** créée il y a plus de 100 ans fabrique de l'abondance, de la tomme des Gets et de la raclette à partir du lait d'une ferme des Gets. Une **visite incontournable** pour les amateurs de fromages.

YVOIRE

 100 KM A/R – MATIN OU APRÈS-MIDI

Visite guidée de la **cité médiévale lacustre** classée parmi les plus beaux villages de France. Visite ludique du labyrinthe du **Jardin des 5 sens**.

SAMOÈNS ET SIXT

 160 KM A/R – MATIN OU APRÈS-MIDI

À Samoëns, visite du jardin botanique alpin **La Jaysinia**, classé Jardin remarquable. Route vers **Sixt-Fer-à-Cheval** et son immense cirque de 2 km de diamètre d'où jaillissent de nombreuses cascades. Découverte de la **cascade du Rouget**, spectaculaire avec ses 70 m de hauteur.

LE MUSÉE DE LA MUSIQUE MÉCANIQUE

 50 KM A/R – MATIN OU APRÈS-MIDI

Aux Gets, une **collection unique**, de très haut niveau, réunit 550 pièces : carillons, boîtes à musique, orgues de rue, pianos mécaniques, phonographes, juke-box... un **émerveillement** pour les oreilles ! Visite guidée.

GENÈVE

 160 KM A/R – MATIN OU APRÈS-MIDI

Découverte accompagnée à pied de la ville installée **au bord du lac Léman** : la rade, le célèbre jet d'eau, la colline de la vieille ville, la cathédrale Saint-Pierre. Tour de la vieille ville en petit train.

Excursions journée

ACCOMPAGNATEUR ET RESTAURANT INCLUS
EN FORMULE TRADITIONNELLE

RIVES DU LAC LÉMAN

 110 KM A/R

Découverte de **Thonon, Évian**, puis visite du **château de Ripaille**, de style Renaissance. Déjeuner au restaurant. Magnifique traversée du lac Léman **d'Évian à Lausanne** pour une visite du **Musée olympique**. Retour par la rive vaudoise du lac Léman.

CHAMONIX

 320 KM A/R

Découverte de la prestigieuse vallée dominée par le mont Blanc. Accès à la **mer de Glace** par le train du Montanvers, visite de la grotte. Déjeuner au restaurant. Sur le **plateau d'Assy**, visite de l'église Notre-Dame-de-Toute-Grâce décorée par les plus grands artistes de l'époque : **Bonnard, Léger, Matisse**, Braque, Chagall... Un régal pour les yeux !

GLIÈRES, LIEU DE MÉMOIRE

 220 KM A/R

Le plateau des Glières : un sentier historique retrace l'organisation et le mode de vie des maquisards. Le monument des Glières. Déjeuner au restaurant. La nécropole nationale des Glières à Morette, visite du **musée de la Résistance** et de la Déportation. Retour par le col de la Colombière ou des Aravis.

ANNECY

  250 KM A/R

Route par Le Petit-Bornand, La Clusaz et le col des Aravis. À **Thônes**, village montagnard et capitale du reblochon, **visite de la coopérative**, puis dégustation. Déjeuner au restaurant. Départ pour Annecy, la Venise savoyarde. Visite guidée du **vieil Annecy** au bord du lac le plus pur d'Europe.

GRUYÈRES

  320 KM A/R

Traversée **d'Évian vers Lausanne**. Découverte de Gruyères, petite cité fortifiée dominée par l'un des plus beaux châteaux de Suisse. Déjeuner au restaurant. **Visite de la fromagerie**. Sur le retour par la rive vaudoise, visite du **château de Chillon**, à l'extrême est du lac Léman.

Accueil de groupes de décembre à octobre.
Liste des excursions non exhaustive. Distances aller/retour.
Programmes personnalisés sur demande. CNI obligatoire.



Cascade du Rouget

PENSION COMPLÈTE EN CHAMBRE DOUBLE

Prix par personne et par nuit en formule traditionnelle

Selon la période et la durée

Prix à partir de

69,20 €



NEIGE & GLISSE

À 3 km du village-club, Le Roc d'Enfer est une station des Portes du Soleil, l'un des plus grands domaines skiables au monde.

- **Ski alpin** : 7 11 12 2 au Roc d'Enfer.
- **Ski alpin** : 39 131 105 33 aux Portes du Soleil.
- **Nouvelles glisses** : 11 snowparks et 4 pistes de boardercross.
- **Autres activités** : ski de fond, raquettes, patinoire, ski-joëring.

Hautes-Alpes

05 HAUTES-ALPES



SERRE-CHEVALIER

🚆 Briançon à 3 km.



ACCÈS
PMR



SÉMINAIRES
VOIR EN
PAGE 4

En bordure du parc national des Écrins, Serre-Chevalier offre un cadre unique pour les randonnées et 300 jours de soleil par an pour des découvertes montagnardes authentiques !

Entre le col du Lautaret et Briançon, exposé plein sud, le village-club Les 4 Saisons*** offre une vue panoramique sur les sommets environnants. L'établissement propose 66 chambres avec TV et Wi-Fi, réparties sur 2 niveaux avec ascenseur. PMR : 3 chambres accessibles.

- Accueil en chambre double ou sur la base de deux personnes par logement.
- Cuisine traditionnelle et spécialités montagnardes. Restaurant avec terrasse orientée sud.
- Accompagnement des excursions inclus en formule traditionnelle.
- Soirées animées incluses en formule traditionnelle (soirées dansantes, jeux, diaporama, etc.).

SERVICES

TV et Wi-Fi gratuit dans les chambres, bar avec terrasse, salon TV, parking autocars.

ESPACES DE DÉTENTE

Piscine extérieure chauffée (ouverture selon météo), espace détente avec sauna, hammam et bain à bulles, 2 courts de tennis, terrain de pétanque. Service de massages en supplément.



- Des paysages magiques toute l'année.
- Station chaleureuse et sportive, été comme hiver.



Excursions demi-journée

ACCOMPAGNATEUR INCLUS EN FORMULE TRADITIONNELLE

VISITE DES CANAUX

 DÉPART À PIED – MATIN OU APRÈS-MIDI

Balade d'environ 1 h pour découvrir l'utilisation de l'eau dans notre vallée : origine, fonctionnement et **histoire des glaciers**. Au fil de la rivière, découverte **des écluses** et des barrages façonnés par l'homme pour irriguer, cultiver et abreuver.

LA SALLE-LES-ALPES

 2 KM A/R – MATIN OU APRÈS-MIDI

Découverte guidée du village de La Salle-les-Alpes : ses cadrans solaires, son patrimoine et ses **maisons typiques** de l'architecture montagnarde.

BRIANÇON

 6 KM A/R – MATIN

Classée **Ville d'art et d'histoire**, juchée sur un piton rocheux, Briançon s'impose comme un site unique de fortification de montagne. En compagnie d'un guide, découverte du patrimoine fortifié de la **vieille ville** de Briançon, construite par Vauban et classée au patrimoine mondial de l'Unesco depuis 2012.

VILLAGES ENVIRONNANTS

 DÉPART À PIED – MATIN OU APRÈS-MIDI

Découverte des villages entourant le village de vacances : Saint-Chaffrey, Chantemerle et **Villard-Laté**, au cours d'une visite guidée agrémentée d'anecdotes et de **sauts dans l'histoire** des Hautes-Alpes.

PARC NATIONAL DES ÉCRINS

 55 KM A/R – MATIN OU APRÈS-MIDI

Balade d'environ 2 h avec un guide de montagne au cœur d'une nature merveilleuse. Sensibilisation à la **protection de la nature** à travers la découverte du **parc national des Écrins** : glaciers, vasques, cirques de crêtes rocheuses, éboulis, landes, alpages, etc.

COL DE L'IZOARD

 25 KM A/R – MATIN OU APRÈS-MIDI

Découverte de ce col mythique (2 361 m), fréquemment emprunté par le **Tour de France**. Une balade au sommet nous permettra d'observer la **Casse Déserte**, un paysage lunaire unique en France.

LAC GLACIAIRE DE LA DOUCHE

 27 KM A/R – MATIN OU APRÈS-MIDI

Départ du hameau traditionnel du Casset pour une **belle randonnée** vers le lac de la Douche, de couleur bleu turquoise. En longeant plusieurs prairies, puis en traversant une **forêt de mélèzes**, nous aurons l'occasion d'apercevoir des chevreaux et des **chamois**. Au creux du vallon, le torrent nous apportera une fraîcheur bien accueillie en été.

ACTIVITÉS D'EAUX VIVES



DÉPART À PIED – MATIN OU APRÈS-MIDI

A bord d'un airboat (kayak gonflable) ou en hydrospeed (nage en eaux vives), nous tenterons d'apprivoiser nos embarcations pour **descendre les rapides** et découvrir la montagne autrement. Activité encadrée par un brevet d'État. De mai à septembre.

Excursions journée

ACCOMPAGNATEUR ET RESTAURANT INCLUS
EN FORMULE TRADITIONNELLE

PARC NATIONAL DES ÉCRINS



20 KM A/R

Dans la vallée du pont de l'Alpe, balade d'environ 2 h avec un guide de montagne à la rencontre des bouquetins. Panier-repas. Montée au **col du Lautaret** pour un point de vue exceptionnel puis visite du **jardin alpin du Lautaret**. À 2 100 m d'altitude, face aux glaciers de la Meije, ce jardin mérite le détour !

PRÉ DE MADAME CARLE



45 KM A/R

Au pied de la face sud des Écrins (4 102 m), découverte d'une des portes d'entrée du **parc national des Écrins** : le pré de Madame Carle. Découverte de la faune et de la flore dans un calme enivrant parfois ponctué par le sifflet d'une marmotte. Déjeuner en **refuge traditionnel**. En option, possibilité de monter au glacier pour les plus courageux : nous consulter.

LE QUEYRAS



80 KM A/R

Perché sur un plateau rocheux, **Mont-Dauphin** jouit d'un cadre extraordinaire. Visite guidée du fort : **les remparts** en marbre rose, les casernes, la poudrière, l'arsenal, etc. Panier-repas au bord du **lac d'Eyglier**. Découverte de **Saint-Véran**, classé parmi les plus beaux villages de France et commune la plus haute de France (2 042 m). Retour par le **col de l'Izoard**.

JOURNÉE À TURIN



200 KM A/R

Découverte guidée du **centre historique de Turin**, ses arcades et sa grande rue commerçante, puis découverte du plus **grand marché** en plein air d'Europe. Repas typique au restaurant. L'après-midi, découverte de la **piazza Castello** et du palais royal (extérieur), joyaux de l'architecture turinoise.

Accueil de groupes de décembre à septembre.
Liste des excursions non exhaustive. Distances aller/retour.
Programmes personnalisés sur demande.



Saint-Véran

PENSION COMPLÈTE EN CHAMBRE DOUBLE

Prix par personne et par nuit en formule traditionnelle

Selon la période et la durée

Prix à partir de

70,60 €



NEIGE & GLISSE

À 800 m des pistes, le village-club Les 4 Saisons*** offre un accès aux pistes en 3 minutes par navettes privées et gratuites (toute la journée, selon horaires). Serre-Chevalier offre l'un des plus grands domaines skiables en Europe.

- **Ski alpin** : 23 29 35 13 sur 250 km.
- **Nouvelles glisses** : snowpark 3 niveaux.
- **Ski de fond et raquettes** : 8 boucles sur 35 km.
- **Au village-club** : service de location de skis.

Pyrénées

65 HAUTES-PYRÉNÉES



SAINT-LARY/VIELLE-AURE

🚗 Lannemezan à 35 km.



Au cœur des Pyrénées et aux portes de l'Espagne, la vallée d'Aure offre des paysages splendides et de nombreux sentiers de randonnée pour découvrir une nature sauvage et préservée.

À 500 m des premiers commerces de Saint-Lary et à 1 km du centre de bien-être Sensoria Rio, le village vacances L'Estibère** vous accueille au bord de la Neste d'Aure. L'établissement propose 59 chambres pour 2 à 4 personnes réparties dans un bâtiment de 2 étages. PMR: 4 chambres accessibles.

- Accueil en chambre double ou sur la base de deux personnes par logement.
- Cuisine traditionnelle et spécialités régionales.
- Accompagnement des excursions inclus en formule traditionnelle.
- Soirées animées incluses en formule traditionnelle (soirées dansantes, jeux, diaporama, etc.).

SERVICES

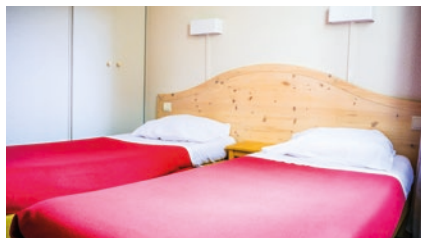
Wi-Fi gratuit à la réception, bar, salon TV, parking autocars.

ESPACES DE DÉTENTE

Piscine extérieure non chauffée (ouverture du 15/06 au 15/09 selon météo), espace bien-être avec sauna et bain à bulles, terrain de pétanque.



- Vallée qui change de couleurs aux 4 saisons.
- Séjour au plus près de la nature, été comme hiver.



Excursions demi-journée

ACCOMPAGNATEUR INCLUS EN FORMULE TRADITIONNELLE

BALADE À AULON

 25 KM A/R – MATIN OU APRÈS-MIDI

Village montagnard typique, au pied du massif de l'Arbizon. Visite commentée par notre animateur : architecture montagnarde, histoire de la vie pastorale d'hier à aujourd'hui. Balade en direction des **granges foraines** de Lurgues. Environ 2 h de marche A/R.

CHÈVRERIE DE GOUAUX

 15 KM A/R – MATIN OU APRÈS-MIDI

Visite de la chèvrerie de Gouaux. **Rencontre avec l'exploitant**, traite des chèvres, explications sur la fabrication des fromages, dégustation et vente directe. L'accès à pied nécessite 30 min de marche sur une piste forestière (horaires imposés : 8 h 30 ou 17 h 30).

LE COMMINGES

 130 KM A/R – MATIN OU APRÈS-MIDI

Témoignage de plus de 2 000 ans d'histoire, **Saint-Bertrand-de-Comminges** est un site fascinant. Visite guidée de la cathédrale datant du XII^e siècle (art roman et gothique méridional) plantée dans un village au décor pyrénéen typique.

RÉSERVE NATURELLE DE NÉOUVELLE

 70 KM A/R – MATIN OU APRÈS-MIDI

Découverte d'un véritable **joyau des Pyrénées** : la réserve naturelle de Néouvielle qui compte 70 lacs : randonnée avec un accompagnateur montagnard jusqu'aux lacs d'Aubert et d'Aumar. Au cœur de la montagne, découverte des paysages magnifiques, **des marmottes** et peut-être du gypaète barbu ! À partir du 1^{er} juin.

PIC DU MIDI

 90 KM A/R – MATIN OU APRÈS-MIDI

Montée en téléphérique depuis La Mongie. Au sommet, deux grandes terrasses offrent un **panorama grandiose** sur la chaîne des Pyrénées. Depuis 1880, le pic du Midi est dédié à **l'exploration de l'univers**. Visite de l'espace découverte. Excursion déconseillée aux personnes présentant un risque cardiaque. Fermé en mai.

SENSORIA RIO

 DÉPART À PIED – MATIN OU APRÈS-MIDI

À 1 km du village vacances, Sensoria Rio offre **un pur moment de plaisir** dans une eau à 32° : rivière à courant, lits à bulles, jets massants, geysers, **tourbillons et cascades**. Également à disposition : un sauna et un hammam aménagés dans une grotte ! Pass 2 heures. Majoration le week-end et en vacances scolaires.

GROTTES DE GARGAS

 88 KM A/R – MATIN OU APRÈS-MIDI

Classées Monument historique, ces grottes de **renommée mondiale** offrent de nombreuses peintures et gravures préhistoriques : plus de 200 traces de mains mystérieuses datant de 25 000 à 30 000 ans, des rennes, **des antilopes**, des chevaux ainsi que des signes arbalétriformes. Visite guidée.

Excursions journée

ACCOMPAGNATEUR ET RESTAURANT INCLUS
EN FORMULE TRADITIONNELLE

CHÂTEAU DE PAU ET CAVES DE JURANÇON

 250 KM A/R

Pau, patrie d'Henri IV, est la ville la plus élégante de la bordure pyrénéenne. Promenade sur le **boulevard des Pyrénées**, puis visite du **château d'Henri IV**. Déjeuner au restaurant. Au retour, **visite guidée des caves de Jurançon** : visite des installations et dégustation.

LOURDES ET BEAUCENS

 200 KM A/R

Visite libre du sanctuaire de Lourdes, de la basilique du Rosaire et de la **grotte** dite des apparitions. Déjeuner au restaurant puis départ pour Beaucens. Dans la cour d'un château de l'an mille en ruine, **spectacle de rapaces** avec vols majestueux des oiseaux de proie (aigles, faucons, vautours, etc.) et commentaires des dresseurs. Exposition.

ESPAGNE

 250 KM A/R

Virée dans la haute **province de l'Aragon** par le tunnel d'Aragouet-Bielsa. Visite guidée du superbe village d'**Ainsa** : la plaza Mayor et ses arcades, les **maisons typiques** parfaitement restaurées, l'église romane. Déjeuner au restaurant. Sur le retour, arrêt à **Bielsa** et ses boutiques, au pied de falaises hautes de plus de 100 m.

LOURDES ET SON CHÂTEAU

 175 KM A/R

En matinée, visite libre du sanctuaire de Lourdes, de la basilique du Rosaire et de la **grotte** dite des apparitions. Déjeuner au restaurant. L'après-midi, direction le château de Lourdes, érigé sur un piton rocheux dominant la ville. Visite guidée du **château fort** et du Musée pyrénéen.

Accueil de groupes de décembre à septembre.
Liste des excursions non exhaustive. Distances aller/retour.
Programmes personnalisés sur demande.



Ainsa

PENSION COMPLÈTE EN CHAMBRE DOUBLE

Prix par personne et par nuit en formule traditionnelle

Selon la période et la durée

Prix à partir de

63,90 €



NEIGE & GLISSE

Le village de vacances se trouve à 1 200 m de la télécabine qui mène à Saint-Lary 1 700 (Pla-d'Adet) en quelques minutes. Saint-Lary (1 700 à 2 515 m) est la plus grande station de ski des Pyrénées.

- **Ski alpin** : 7 26 12 10 sur 100 km.
- **Nouvelles glisses** : stades de surf, bosses, slalom, snowpark.
- **Pour les enfants** : jardin des neiges, kidpark, écoles de ski.

Conditions particulières de vente Séjours Groupes - Mai 2025

Préambule

Vacances passion est la marque de distribution des prestations touristiques de loisirs destinées aux adultes et familles vendues par la Ligue de l'enseignement, association nationale à but non lucratif reconnue d'utilité publique dont le siège social est situé 3, rue Récamière - 75007 Paris, immatriculée au registre des Opérateurs de voyages et de séjours sous le numéro IMO75100379. Garantie financière: UNAT Paris, situé au 8 Rue César Franck, 75015 Paris.

Les prestations décrites dans cette brochure sont réservées aux groupes constitués d'adhérents (les voyageurs ou les participants) de la Ligue de l'enseignement. Les conditions particulières de vente Vacances passion s'appliquent dans le cadre de la réglementation française en vigueur à compter du 1^{er} juillet 2018 et notamment des articles L.211-1 et suivants et R.211-1 et suivants du Code du Tourisme.

Elles sont portées à la connaissance du voyageur par Vacances passion ou l'association vendeuse avant tout engagement de sa part et complètent l'information préalable visée à l'article R.211-4 du Code du Tourisme, outre les fiches descriptives des prestations et dans certains cas, les conditions particulières de paiement et d'annulation notamment, spécifiques à certains produits et prestations. Dans cette dernière hypothèse, les conditions spécifiques signalées sur le descriptif préalable du produit prévaudront sur le texte général des présentes Conditions particulières de vente.

L'information préalable prévue à l'article R. 211-4 du Code du Tourisme peut être modifiée après publication et consultation par les voyageurs, notamment quant aux caractéristiques principales des services de voyage (notamment les conditions de transport et au déroulement du séjour et de l'hébergement), au prix, aux modalités de paiement, au nombre minimal de personnes éventuellement requis pour la réalisation du voyage, aux conditions d'annulation par le voyageur, conformément aux articles R. 211-5 et L. 211-9. Le voyageur en sera informé de manière claire, compréhensible et apparente avant la conclusion du contrat de voyage.

En validant son contrat, le voyageur reconnaît expressément avoir pris connaissance des présentes Conditions ainsi que des descriptifs plus spécifiques des prestations choisies sur la brochure. Le défaut d'acceptation de tout ou partie des présentes Conditions par le voyageur aura pour effet sa renonciation à tout bénéfice des prestations proposées par Vacances passion. Les présentes Conditions particulières de vente sont à jour dès leur publication et annulent et remplacent toute version antérieure.

Absence de droit de rétractation et démarchage téléphonique:

En vertu de l'article L.221-28-12 du Code de la consommation, le droit de rétractation prévu en matière de vente à distance n'est pas applicable aux contrats ayant pour objet la vente de services d'hébergement, de transport, de restauration et de loisirs qui doivent être fournis à une date ou selon une périodicité déterminée.

Lorsque ses coordonnées téléphoniques sont recueillies, le client est informé qu'il a la possibilité de s'inscrire sur une liste gratuite d'opposition au démarchage téléphonique, par exemple: www.bloctel.gouv.fr.

1. Responsabilité de vacances passion

Vacances passion apportera l'aide nécessaire au voyageur en difficulté, mais déclinera toute responsabilité et ne pourra se substituer financièrement au voyageur si une non-conformité lui est imputable, notamment dans les cas suivants:

- frais générés pour la perte des titres de transport par le voyageur (frais et pénalités de réémission des billets et frais induits notamment en cas de prolongation du séjour dans le pays de destination);
- dette contractée par le client auprès d'un tiers (ex.: extra dans

les hôtels, etc.);

- perte de pièces d'identité ou tout autre document indispensable à la sortie du pays de destination et au retour en France.

Vacances passion est responsable de plein droit de la bonne exécution des services prévus par le contrat de voyage, en vertu de l'article L. 211-16-I du code du tourisme. Le voyageur est informé que la responsabilité de Vacances passion ne saurait en aucun cas être engagée lorsque le dommage revêtant un caractère imprévisible ou inévitable est imputable soit au voyageur, soit à un tiers étranger à la fourniture des services de voyage, ou résulte de circonstances exceptionnelles et inévitables (ex.: guerre, attentat, émeute, révolution, catastrophe nucléaire, événements climatiques ou naturels tels que cyclone, tremblement de terre, tsunami, tornade, nuage, vent de sable, etc.).

En cas d'application de la responsabilité de plein droit de Vacances passion du fait de ses prestataires, les limites de dédommagement prévues à l'article L.211-17-IV du Code du Tourisme, notamment lorsque des conventions internationales circonscrivent les indemnisations dues par ces prestataires, trouveront à s'appliquer. Dans les autres cas, le contrat peut limiter les dommages et intérêts éventuels à trois fois le prix total du voyage (sauf préjudices corporels et fautes intentionnelles ou par négligence). Il peut arriver, pour des raisons tenant à la période, à la fréquentation ou à des décisions des prestataires sur place, que le matériel soit en nombre insuffisant sur les lieux de séjour ou que certaines activités soient suspendues. Vacances passion ne pourra être déclarée responsable en cas d'incident survenant au voyageur à l'occasion de prestations achetées hors contrat et directement sur place auprès d'un prestataire extérieur ou résultant de son initiative personnelle.

2. Responsable du voyage

Le responsable du voyage conclut sous sa responsabilité le contrat de vente de l'opération "séjour" en sa qualité d'organisateur du séjour et s'engage à communiquer aux participants le contenu des engagements pris avec Vacances passion ainsi que l'information préalable obligatoire précédant le contrat.

3. Déroulement des voyages et séjours

Tout séjour volontairement interrompu ou abrégé ou toute prestation non consommée par le participant, pour quelque cause que ce soit, ne donneront lieu à aucun remboursement.

Pour assurer la sécurité et le bien-être de tous les participants aux séjours, Vacances passion se réserve le droit de refuser des inscriptions lorsque les infrastructures disponibles ou les mesures de sécurité en place ne permettent pas de garantir des conditions d'accueil sûres et adaptées aux besoins spécifiques des participants. Cela peut inclure des situations dans lesquelles les infrastructures et/ou les activités proposées ne sont pas compatibles avec les conditions physiques, cognitives, sensorielles, motrices ou mentales du participant.

Lors de la conclusion du contrat, le participant doit attirer l'attention de Vacances passion sur tout élément déterminant de son choix et sur tout besoin particulier le concernant susceptible d'affecter le déroulement du voyage ou du séjour. Vacances passion indiquera au client si elle peut répondre contractuellement à ce besoin.

Dans les cas d'incompatibilité entre les capacités d'accueil proposées et les besoins du participant, des alternatives adaptées pourront lui être proposées. Ces alternatives peuvent consister en une réorientation vers un séjour dans un établissement disposant d'infrastructures adaptées, permettant le bon déroulement du séjour dans des conditions optimales de sécurité.

La responsabilité du participant, ou de son représentant légal en tant que de besoin, sera engagée, dans les limites du droit applicable, en cas de dissimulation au regard de Vacances passion d'un tel état pathologique sévère préexistant et contre-indiqué pour l'inscription du participant et donc sa participation à un séjour.

Confronté à une telle situation, Vacances passion pourra, dès la connaissance des faits, refuser le départ ou procéder au rapatriement en cours de déroulement de séjour aux frais du participant.

Vacances passion rappelle également qu'elle n'est pas en mesure de garantir au participant le bénéfice d'un régime alimentaire particulier.

4. Prix

Tous les prix figurant dans cette brochure sont exprimés TTC et en euros (€). Ils sont donnés à titre indicatif et peuvent être soumis à variation à la hausse ou à la baisse dans le cadre de la révision de prix indiquée au contrat et détaillée ci-dessous. Seuls les prix indiqués lors de l'inscription définitive et figurant par conséquent sur la facture remise ou expédiée à tout participant lors de son inscription seront fermes et définitifs sauf révision précisée ci-dessous.

Réduction enfant: dans certains cas, les enfants de moins de 11 ans bénéficient d'une réduction qui sera mentionnée sur le descriptif du voyage; dans le cas contraire, le voyageur est invité à interroger Vacances passion pour connaître la réduction éventuelle et son montant. Le taux de réduction varie en fonction du mode de transport, des périodes de voyage (haute ou basse saison) et des hôtels choisis.

Révision du prix: les prix des séjours présentés dans cette brochure peuvent être soumis à variation tant à la hausse qu'à la baisse en fonction du coût des transports résultant du coût du carburant ou d'autres sources d'énergie, des redevances et taxes sur les services de voyage imposées par un tiers et comprises dans le contrat (taxes touristiques), taxes d'atterrissage ou d'embarquement et de débarquement dans les ports ou aéroports, des taux de change en rapport avec le contrat. Dans l'hypothèse d'une majoration du prix de vente et quelle que soit son importance, l'information sera transmise au voyageur de manière claire et compréhensible avec les justificatifs et le calcul, sur un support durable, au plus tard 20 jours avant le début du voyage ou du séjour. En vertu de l'article R. 211-9 du code du tourisme, lorsque la majoration du montant du forfait est de 8 % au moins, Vacances passion informera le voyageur de manière claire, compréhensible et apparente sur un support durable, de la hausse, du délai raisonnable pour exprimer son acceptation ou son refus avec résolution du contrat et remboursement sans frais sous 14 jours et des conséquences de son absence de réponse (application des frais de résolution). Les tarifs indiqués dans cette brochure ont été calculés en fonction des parités monétaires connues à la date du 02/05/2025.

5. Disponibilité

Les propositions de séjours et voyages de cette brochure sont effectuées dans la limite des places disponibles mises en vente, tenant compte de toutes les contraintes de production et de commercialisation de l'organisateur, pouvant entraîner la disparition partielle ou totale, temporaire ou définitive, des places mises en vente.

6. Conclusion du contrat

Une demande de devis peut être effectuée via le site www.vacances-passion.org. Sur demande du responsable du voyage, Vacances passion enverra un devis/descriptif du programme correspondant au voyage choisi, comprenant le prix estimé. Avant la conclusion du contrat, Vacances passion viendra le responsable du voyage de toute modification requise pour l'organisation en raison des changements de disponibilités hébergement et/ou transport.

La confirmation du contrat sera adressée au responsable du voyage après accord et confirmation du planning prévisionnel, accompagnée de la demande d'acompte, égale à 30 % de la totalité du prix du séjour choisi.

Le contrat de voyage ou la confirmation de contrat seront adressés au voyageur par voie postale ou électronique. Le solde doit être réglé, au plus tard et sans rappel de la part de Vacances

passion, un mois avant le début du séjour. En cas de réservation moins d'un mois avant le début du séjour, le paiement total du séjour sera demandé à la réservation. Vacances passion accepte les moyens de paiement suivants: chèque bancaire à l'ordre de la Ligue de l'enseignement, chèques-vacances et espèces (paiement en espèces jusqu'à un maximum légal de 1000 €).

ATTENTION ! Un séjour est considéré comme soldé lorsque le solde correspondant est constaté "encaissé" par la comptabilité de Vacances passion/Ligue de l'enseignement. Les chèques de solde (libellés à l'ordre de la Ligue de l'enseignement) doivent impérativement être expédiés à l'adresse suivante: Vacances passion - Service financier - 21, rue Saint-Fargeau - CS 72021 - 75989 Paris Cedex 20.

7. Intérêts de retard et pénalités de retard et de paiement

À défaut de paiement de tout ou partie du voyage, ou des frais de résolution (annulation), un mois avant le départ, le participant est redevable, de plein droit et sans qu'une mise en demeure ne soit exigée, d'un intérêt de retard sur le montant encore dû, calculé au taux de 1,25 % par mois de retard à partir de la date à laquelle le paiement était exigible jusqu'au jour du paiement total, majoré d'une somme de 15 % sur le montant encore dû, avec un minimum de 50 €, à titre d'indemnité forfaitaire pour les frais et efforts supplémentaires qui doivent être fournis pour obtenir le paiement. Un paiement tardif ou incomplet ouvre également la possibilité pour la Ligue de l'enseignement/Vacances passion de résoudre (annuler) le voyage du fait du voyageur et de lui facturer les frais de résolution (annulation) qui en découlent conformément à l'article ci-dessous.

8. Résolution (annulation)

Par le responsable du voyage: le responsable du voyage peut résoudre (annuler) son contrat à tout moment et doit adresser sa résolution (annulation) par lettre recommandée avec accusé de réception, la date de réception servant de référence et de justificatif pour le calcul des frais de résolution (annulation). La résolution (annulation) du contrat par le participant entraînera la perception de frais de résolution (annulation) par dossier d'inscription selon le barème ci-après:

- plus de 30 jours avant le départ: 30% du prix total;
- entre 30 et 15 jours avant le départ: 60% du prix total;
- entre 14 et 8 jours avant le départ: 80% du prix total;
- moins de 8 jours avant le départ ou non-présentation du participant (noshow): 100% du prix total.

Tout séjour écourté ainsi que toute prestation abandonnée volontairement par un participant entraînera la perception de frais de résolution (annulation) de 100% du prix du séjour écourté ou abandonné.

Cas particulier pour les voyages/séjours avec transport d'acheminement par trains internationaux ou par avion au départ de la France, dont les conditions de résolution (annulation) sont les suivantes:

- plus de 60 jours avant le départ: retenue des seuls frais administratifs de gestion d'un dossier d'inscription: 145 € par personne;
- entre 60 et 31 jours avant le départ: 30 % du prix total;
- entre 30 et 21 jours avant le départ: 60 % du prix total;
- moins de 21 jours avant le départ ou non-présentation: 100 % du prix total.

En cas de circonstances exceptionnelles et inévitables à destination ou à proximité immédiate ayant des conséquences importantes sur l'exécution du contrat ou sur le transport vers le lieu de destination, le voyageur peut annuler son contrat sans frais et sera remboursé intégralement sans indemnisation possible. En cas de non-utilisation d'un billet d'avion pour quelque cause que

ce soit, les taxes aéroportuaires obligatoires sont remboursables au voyageur sur sa demande dans un délai de 30 jours. Vacances passion percevra des frais correspondant à 20 % maximum du montant remboursé.

Par Vacances passion: dans le cas où le voyage ou le séjour sont annulés par Vacances passion, l'adhérent recevra une indemnité égale à la pénalité qu'il aurait supportée si la résolution (annulation) était intervenue de son fait à cette date, sauf lorsque la résolution (annulation) est imposée par des circonstances exceptionnelles et inévitables dont Vacances passion informera le responsable du voyage dans les meilleurs délais ou au motif de l'insuffisance du nombre de participants. Dans ce dernier cas, Vacances passion informera le responsable du voyage au plus tard dans les délais suivants:

- 20 jours avant le début du voyage ou du séjour dans le cas de voyages de plus de 6 jours;
- 7 jours avant le début du voyage ou du séjour dans le cas de voyages de 2 à 6 jours;
- 48 heures avant le début du voyage ou du séjour dans le cas de voyages n'excédant pas 2 jours.

9. Modifications

Du fait du responsable du voyage: toute modification à une inscription donnée entraîne la perception d'un montant représentant 10 % du prix total du séjour par personne⁽¹⁾, avec un minimum de 30 € et un maximum de 100 € par personne, pour les frais administratifs forfaitaires de gestion du dossier de modification. Si elle est demandée moins de 30 jours⁽²⁾ avant la date de début du séjour, elle sera considérée comme une résolution (annulation) suivie d'une réinscription et les frais prévus pour résolution (annulation) du contrat seront alors appliqués.

(1) 145 €/personne pour le cas particulier des voyages/séjours avec transport d'acheminement par trains internationaux ou par avion au départ de la France.

(2) 60 jours pour le cas particulier des voyages/séjours avec transport d'acheminement par trains internationaux ou par avion au départ de la France.

Du fait de Vacances passion: lorsque, avant le départ, Vacances passion est contrainte de modifier un élément essentiel du contrat en raison d'un événement extérieur, l'adhérent peut dans un délai de 7 jours, après en avoir été averti, soit résoudre (annuler) son contrat sans frais soit accepter de participer au voyage ou au séjour modifiés; dans ce cas, un avenant au contrat sera alors conclu, précisant les modifications apportées et la diminution ou l'augmentation du prix entraînée.

10. Bagages

Sont interdits dans les bagages les articles concernés par la réglementation internationale IATA sur les matières dangereuses et notamment les articles explosifs, inflammables, corrosifs, oxydants, irritants, toxiques ou radioactifs, les gaz comprimés et les objets non autorisés par les États. Pour une meilleure information préalable, Vacances passion invite le voyageur à visiter le site www.aviationcivile.gouv.fr afin de prendre connaissance des mesures relatives notamment aux liquides transportés dans les bagages en cabine.

Vacances passion ne peut être tenue pour responsable en cas de refus par la compagnie d'embarquer un bagage.

- Bagage à main ou en cabine (tout bagage non enregistré en soute): de manière générale, le transporteur admet un seul bagage en cabine par passager dont le volume est indiqué dans les conditions de transport et peut varier selon le type d'appareil. Ce bagage reste sous la responsabilité du voyageur pendant toute la durée du voyage.

- Bagage en soute: chaque compagnie aérienne a sa propre politique. De manière générale, une compagnie régulière autorise une franchise de 20 kg de bagage en classe

économique (exception faite pour les petits avions pour lesquels la franchise bagage peut être inférieure : entre 10 et 15 kg). Les compagnies à bas coût dites "Low-cost" autorisent une franchise de 15 kg en classe économique. En cas d'excédent, s'il est autorisé, le passager devra s'acquitter d'un supplément auprès de la compagnie aérienne à l'aéroport, calculé par le transporteur par kg supplémentaire. Lors de la réservation, le voyageur doit s'informer auprès de Vacances passion à propos de la politique adoptée par la compagnie aérienne en matière d'excédent de bagages. Conformément à la Convention de Montréal lorsqu'elle est applicable, en cas de perte, d'avaries, de vols de bagages enregistrés à l'arrivée du vol, le client doit impérativement établir un constat d'irrégularité bagages avant toute sortie définitive de l'aéroport. Une fois le constat établi, le client est invité à adresser à la compagnie aérienne la déclaration en y joignant les originaux des pièces dans un délai de 7 jours à compter du jour du sinistre. Les retards de livraison de bagage doivent quant à eux être signifiés par écrit au transporteur dans un délai de 21 jours à compter de leur livraison. Vacances passion ne peut être tenue responsable de tout refus d'embarquement ou confiscation d'objet jugé dangereux par la compagnie ou les autorités aéroportuaires. Il est de la responsabilité du passager de se renseigner sur les objets interdits en soute ou en cabine.

11. Animaux

Les animaux sont admis dans certains villages de vacances : nous consulter pour plus d'information. Dans tous les cas, les chiens de première catégorie (chiens d'attaque) et de deuxième catégorie (chiens de garde et de défense) ne sont pas acceptés.

12. Hébergement

Lors de l'inscription, il sera tenu compte des chambres que les voyageurs désirent occuper : chambre double ou chambre individuelle.

Le supplément demandé pour l'octroi d'une chambre individuelle doit être confirmé lors de la conclusion du contrat.

Malgré le supplément demandé, le nombre de chambres individuelles est toujours limité pour chaque voyage. Si le voyageur a maintenu une option chambre individuelle non confirmée et en cas d'impossibilité à fournir la chambre individuelle, le supplément acquitté à cet effet sera remboursé en fin de voyage proportionnellement à la non-fourniture de ce service et le voyageur ayant acquitté ce supplément se verra attribuer une chambre à deux lits à partager avec une autre personne.

13. Formalités

Les formalités mentionnées dans la brochure sont requises pour les ressortissants français au 02/05/2025. En aucun cas, Vacances passion ne pourra se substituer à la responsabilité individuelle des voyageurs qui doivent prendre à leur charge la vérification et l'obtention de toutes les formalités avant le départ (passport généralement valable 6 mois après la date de retour de voyage, visa, certificat de santé, etc.) et pendant toute la durée du voyage, y compris l'accomplissement des formalités douanières des pays réglementant l'exportation d'objets. Le non-respect des formalités, l'impossibilité d'un voyageur de présenter des documents administratifs en règle, quelle qu'en soit la raison, entraînant un retard, le refus à l'embarquement du voyageur ou l'interdiction de pénétrer en territoire étranger, demeurent sous la responsabilité du voyageur qui conserve à sa charge les frais occasionnés, sans que Vacances passion ne rembourse ni ne remplace la prestation.

Liens utiles : Ministère des Affaires étrangères – conseil aux voyageurs : www.diplomatie.gouv.fr/fr/conseils-aux-voyageurs/Institut_Pasteur – recommandations par pays : www.pasteur.fr/fr/map.

Les voyageurs de nationalité étrangère devront se renseigner eux-mêmes, avant l'inscription, auprès de leur consulat, sur les

formalités à remplir.

Enfants mineurs : il appartient au responsable légal de se mettre en conformité avec les indications qui lui seront données. Les livrets de famille ne sont pas des pièces d'identité. Tout enfant mineur doit posséder sa propre pièce d'identité avec photographie. Si le mineur voyage seul avec sa pièce d'identité, accompagné d'un seul titulaire de l'autorité parentale ou d'un tiers, il doit être, en outre, muni d'une autorisation parentale de sortie du territoire (manuscrite sous seing-privé avec authentification de signature effectuée en mairie ou au commissariat).

14. Assurance voyage

Une assurance dont le montant est inclus dans le prix du séjour est souscrite au profit des participants. Les conditions générales et particulières des garanties procurées par cette assurance seront annexées à votre contrat et pourront vous être adressées sur simple demande.

Remarque : s'agissant de l'ensemble des produits de location, aucune assurance n'est incluse. Ce type de prestation ne couvre que l'acte de location sans aucune prestation ni activité. Nous vous rappelons qu'il relève du choix et de la responsabilité de chaque participant de souscrire auprès de l'assureur de son choix les assurances couvrant les risques locaux temporaires.

Cas particulier : s'agissant de locations d'appartements intégrés dans une structure Vacances passion qui offre des prestations et des activités, il va de soi que l'ensemble des prestations et activités organisées en complément optionnel par Vacances passion entre dans le cadre des assurances souscrites par Vacances passion au bénéfice de tous ses usagers.

ATTENTION ! Chaque personne faisant l'objet d'un rapatriement sanitaire en avion doit obligatoirement être porteuse de l'original de sa carte nationale d'identité ou de son passeport.

15. Politique de protection des données personnelles

Les données personnelles du voyageur collectées lors de la réservation ont pour finalité le traitement de la commande et la gestion de la réservation. Elles peuvent également être utilisées, avec accord préalable du voyageur, à des fins de communication commerciale ou d'opérations promotionnelles. Vacances passion peut être amenée à stocker, traiter ces informations et/ou à les transférer à des services internes ou à des tiers (tels que assurances, compagnies de transport, sous-traitants, prestataires réceptifs, techniques, bancaires...) qui ne pourront accéder à ces données que pour les besoins liés à la commande et aux prestations afférentes et qui garantiront le même niveau de protection des données. Ces données sont conservées pour la durée nécessaire à leur traitement. Elles sont traitées en conformité avec le règlement général sur la protection des données personnelles (RGPD) entré en vigueur le 25 mai 2018.

Les voyageurs ont la possibilité d'exercer leur droit d'accès, d'opposition, de modification, de rectification, de portabilité et de suppression sur leurs données personnelles gratuitement par courrier postal à l'adresse suivante :

Vacances passion - 21, rue Saint-Fargeau - CS 72021 - 75989 Paris Cedex 20.

16. Cession du contrat

Le voyageur peut céder son contrat à un tiers et doit impérativement en informer Vacances passion par tout moyen permettant d'en accuser réception, au plus tard 7 jours avant la date de début du voyage, en indiquant précisément le nom et l'adresse du cessionnaire et du participant au voyage, et en justifiant que celui-ci remplit les mêmes conditions que lui pour effectuer le séjour ou le voyage. Le cédant ou le cessionnaire seront solidairement responsables du paiement d'un éventuel solde du prix ainsi

que des frais supplémentaires appropriés. En revanche, le client ne peut pas céder son ou ses contrats d'assurance.

De plus, en cas de transport aérien si le billet est émis, il ne sera ni échangeable, ni remboursable par les compagnies aériennes et, dès lors, la cession du contrat de voyage pourra être assimilable à une résolution (annulation) générant les frais prévus aux présentes conditions particulières de vente.

17. Réclamations et litiges

Le voyageur doit signaler sur place au contact fourni par Vacances passion toute non-conformité constatée ; à défaut de signalement, la demande d'indemnisation du voyageur pourra être réduite ou rejetée. Toute réclamation relative à un voyage ou à un séjour doit être adressée accompagnée de pièces justificatives dans un délai de trois mois après la fin du séjour par lettre recommandée avec accusé de réception à : Vacances passion – Bureau qualité 21, rue Saint-Fargeau – CS 72021 75989 Paris Cedex 20 ou par courriel à bureau-qualite@laligue.org.

Passé ce délai (cachet de La Poste faisant foi), Vacances passion se réserve le droit de ne pas donner suite à une réclamation relative à un voyage ou un séjour.

À défaut de réponse satisfaisante dans un délai de 60 jours, le voyageur a la possibilité de recourir à la médiation selon les modalités accessibles auprès du médiateur du tourisme et des voyages - MTV - BP 80 303 - 75823 Paris Cedex 17 - ainsi que sur son site internet : www.mtv.travel.

© La Ligue de l'enseignement/Vacances passion.

ORGANISATION TECHNIQUE VACANCES PASSION

Ligue de l'enseignement - Service GROUPES
21, rue Saint-Fargeau - CS 72021
75989 Paris Cedex 20
E-mail : groupefrance@laligue.org
Internet : www.vacances-passion.org
TVA : FR 06 775 666 415

Agréments

- JEPVA : délivré par le ministère de la Jeunesse et des Solidarités Actives.
- Reconnaissance d'utilité publique par décret du 31/05/1930.
- CLTC - Centre laïque de tourisme culturel.
- Agrément national du tourisme social et familial n° 06.07.04.
- Comité d'accueil, concession de service public.

Création : Aurelie Stefani / Compos-Juliot.
Réalisation : GPS (06.32.05.10.16) - Siret 404 756 439
Impression : SIB (03.21.87.88.89 - Siret: 606 220 083)
Crédits photos : Vacances passion ; Ligue de l'enseignement, H. Asencio, LDE Normandie, FOL 74, M. Colin (Ronan prod) ; Aspherics. Fotolia, AdobeStock, iStock, Shutterstock.

GARANTIE ANNULATION OPTIONNELLE

(La garantie n'est pas comprise dans nos tarifs et nos forfaits)

1. De quoi s'agit-il ?

La garantie annulation optionnelle permet au participant le remboursement des sommes retenues par Vacances passion, conformément aux conditions de résolution (annulation) précisées dans les conditions particulières de vente, lorsque le participant doit résouder (annuler) tout ou partie de son voyage ou de son séjour pour des raisons de maladie ou d'accident dûment certifiées.

Par accident, on entend une atteinte corporelle non intentionnelle de la part de la victime provenant de l'action soudaine d'une cause extérieure et lui interdisant tout déplacement par ses propres moyens. Par maladie, on entend une altération de santé constatée par une autorité médicale compétente interdisant de quitter la chambre et impliquant la cessation de toute activité professionnelle ou autre.

Dans tous les cas, demeurent à la charge du participant le montant de la souscription à la garantie annulation et celui de la franchise, représentant 10 % du prix total du séjour par personne, avec un minimum de 30 € et un maximum de 100 €.

La garantie annulation optionnelle cesse ses effets le jour du début du séjour ou le jour du départ dans le cas d'un transport collectif. Par contre, en cas d'interruption d'un voyage ou d'un séjour en cours de réalisation pour des raisons de maladie ou d'accident dûment certifiées, le remboursement sera calculé au prorata des jours de voyage ou de séjour non consommés par le participant sur la base de leur valeur terrestre hors transport d'acheminement.

2. Modalités d'application

Pour bénéficier des remboursements liés à la garantie annulation, le participant doit impérativement prévenir Vacances passion, par email ou par courrier recommandé dans les plus brefs délais, auprès du bureau qui a enregistré la réservation du groupe, en joignant à sa lettre les références du séjour et du groupe ainsi que le certificat justifiant de son annulation pour cas de force majeure :

- maladie grave non connue avant la prise d'inscription ;
- accident ;
- décès ;
- hospitalisation pour une cause intervenue après inscription concernant le participant lui-même, son conjoint, une personne l'accompagnant ou figurant sur la même facture, des ascendants ou descendants directs (frères, sœurs, beaux-frères, belles-sœurs et beaux-parents) ;
- complications de grossesse et leurs suites si la date du début du séjour est antérieure à la fin du 7^e mois de grossesse ;
- contre-indication ou suite de vaccinations dans le cas où une vaccination est nécessaire pour la réalisation du séjour, du voyage ou du circuit ;
- licenciement économique sous réserve que la procédure de licenciement n'était pas enclenchée, donc non connue avant la prise d'inscription ;
- vol dans les locaux professionnels ou privés ;
- convocation à un examen de rattrapage ou à un concours de l'administration ;
- obtention d'un emploi ou stage Pôle emploi pour

toute personne majeure à la recherche d'un emploi sur présentation d'un certificat de travail ou de stage Pôle emploi ;

- mutation professionnelle entraînant un changement de domicile nécessitant la présentation d'une attestation de résiliation de bail ou de mise en vente ;
- refus de visa par les autorités du pays visité si les délais administratifs imposés par lesdites autorités pour l'obtention du visa ont été respectés ;
- dommage immobilisant le véhicule qui devait être utilisé pour se rendre à l'aéroport ou sur le lieu de séjour ;
- ou enfin, destruction à plus de 50 % due à un incendie ou à des éléments naturels de locaux privés ou professionnels, dont l'adhérent est propriétaire ou locataire.

Principales conditions d'exclusion :

La garantie annulation ne fonctionne pas si l'annulation résulte :

- de maladies, hospitalisations et accidents préexistants à l'inscription ;
- de maladies nécessitant des traitements psychiques ou psychothérapeutiques y compris les dépressions nerveuses ;
- d'épidémies, de catastrophes naturelles et de la pollution ;
- de la guerre civile ou étrangère, d'un attentat, d'émeute ou d'un mouvement populaire ;
- de la participation volontaire d'une personne à des émeutes ou grèves ;
- d'oubli de vaccination ;
- de la non-présentation, pour quelque cause que ce soit, de la carte d'identité ou du passeport.

3. Comment contracter la garantie annulation ?

Vous devez préciser impérativement, lors de la réservation du séjour du groupe, que vous souhaitez contracter cette garantie annulation en supplément du séjour proposé. Dès lors, la garantie annulation figurera sur la convention d'accueil signée entre Vacances passion et le responsable du groupe.

Attention ! La garantie annulation doit obligatoirement être souscrite au moment de la réservation du séjour et pour la totalité du groupe.

4. Tarifs

- Séjour sans transport : 3 % du prix total du séjour.
- Séjour avec transport : 3,5 % du prix total du séjour.



Séjours groupes à l'étranger : informations sur www.vacances-passion.org

Votre correspondant Vacances passion :